

*English Edition
Inside*

InfraStructure

CONSTRUCTION • TRAVAUX PUBLICS • RESSOURCES NATURELLES

Volume 30 • Numéro 3 • Mars 2025



EXPO GRANDS TRAVAUX ÉQUIPEMENT LOURD

26 - 27 MARS 2025



Innovez dans votre événement!

Espace Saint-Hyacinthe
EXPOSITION • SALON • RASSEMBLEMENT

Utilisez le code promo **EGT2008**
pour une inscription GRATUITE !



Développez votre réseau de clients en rencontrant de nouveaux prospects lors du salon, augmentez la notoriété de votre marque et, surtout, réalisez des ventes – faites partie de cet événement MAJEUR !

Mark Cusack, directeur national d'exposition
markc@mpeshows.com

Shawn Murphy, directeur d'exposition
shawnm@mpeshows.com

www.ExpoGrandsTravaux.ca



Espace Saint-Hyacinthe
26-27 Mars, 2025
Saint-Hyacinthe,
Quebec, Canada
Sans Frais : 1.888.454.7469

InfraStructures

CONSTRUCTION • TRAVAUX PUBLICS • RESSOURCES NATURELLES

Volume 30 Numéro 3
Mars 2025

ÉDITEUR
Jean-François Villard
editor@infrastructures.com

COLLABORATEURS
Jean Durand
Robert Marenger
montreal@infrastructures.com

VENTE DE PUBLICITÉ
ventes@infrastructures.com

CORRECTIONS D'ADRESSE
Faites-nous parvenir vos changements
d'adresse par courriel à :
abonnements@infrastructures.com

TÉLÉPHONE
514-233-1295
613-862-1295
416-795-1295
506-226-2289

ADRESSE POSTALE
4330, rue Saint-Hubert
Montréal (Québec) H2J 2W7

INTERNET
www.infrastructures.com

/InfraStructuresMagazine



InfraStructures est un magazine destiné aux entrepreneurs en construction, aux services de travaux publics, aux dirigeants de compagnies minières et autres utilisateurs de machinerie lourde et d'équipement spécialisé au Canada. Le coût de l'abonnement d'un an à la revue est de 50 \$ pour les résidents du Canada et de 75 \$US ou 75 € pour les lecteurs étrangers. L'éditeur ne pourra en aucun cas être tenu responsable de la véracité ou de l'exactitude des textes ou des annonces. Toute reproduction, même partielle, des articles publiés dans InfraStructures interdite.

RETOURNEZ COURRIER NON DISTRIBUABLE À
4330 rue St-Hubert Montréal (Québec) H2J 2W7

DÉPÔT LÉGAL
Bibliothèque Nationale du Québec

DISTRIBUTION
Société canadienne des postes
Numéro de convention 40052183

Mot de l'éditeur

Le salon Bauma 2025, est incontestablement le plus grand événement international dédié aux machines, véhicules et équipement de construction et de mines. Il aura lieu du 7 au 13 avril prochain à Munich, en Allemagne. C'est un événement incontournable et je vous souhaite de pouvoir y assister au moins une fois.

Pour ceux qui ne peuvent aller en Allemagne, ne manquez pas les événements locaux qui s'en viennent. En effet, si on peut se fier au succès obtenu récemment par l'exposition tenue dans le cadre de la conférence de la PDAC, ils représentent une occasion unique de se rencontrer et discuter de ce qui nous affectera dans les prochaines saisons.

Je vous invite à visiter le site www.infrastructures.com. Il contient des vidéos accompagnant quelques articles, des liens vers des centaines de sites connexes, ainsi que tous les articles parus dans la revue InfraStructures depuis août 1996, dans la section «archives». Vous pourrez facilement y retrouver des articles à l'aide d'un moteur de recherche intégré, ou naviguer parmi les quelque 3500 pages de contenu éditorial.

Bonne lecture!

Série V - Monté sur camion

BUCHER municipal

VENTE & LOCATION • BALAIS USAGÉS EN INVENTAIRE
Balais de rue de type aspirateur
Différents modèles de 1 m³ à 10 m³ - Diesel & Électrique

CityCat V20e - CityCat V50e - CityCat 5006

Accessoires Outillage Limitée
www.aoliam.com

1-800-461-1979

En page couverture : lors de la 34^e édition du plus grand salon international pour les machines et matériels de construction, machines d'exploitation minière, véhicules et engins de chantier aura lieu du 7 au 13 avril 2025 à Munich en Allemagne – bauma, Liebherr présentera plus de 70 pièces et un éventail de concepts de solutions individuelles sur son stand de 14 000 m² dans la zone extérieure, dans les halls A4, B5, C1 et dans le foyer ICM.

Location Équipements Cooper acquiert Rent All Centre, Skyhigh Platforms et Big Stick Rentals

Location Équipements Cooper Ltée prend des mesures audacieuses pour consolider sa position en tant que principal fournisseur indépendant de location d'équipement au Canada avec l'acquisition de Rent All Centre et de Skyhigh Platforms en Ontario et de Big Stick Rentals en Alberta. Ces ajouts stratégiques étendent

la portée de Cooper dans l'Est et l'Ouest du Canada, renforçant son engagement envers un service exceptionnel, de solides partenariats régionaux et une approche axée sur le client.

Fondé en 1973, Rent All Centre (RAC) et Skyhigh Platforms ont servi les entrepreneurs et les entreprises en leur fournissant des équipements de location générale et aériens de premier choix. Leurs emplacements de location à service complet situés

à Cobourg, Port Hope, Peterborough, Belleville et Trenton, ainsi que l'emplacement spécialisé aérien de Skyhigh à Whitby, seront désormais exploités sous la bannière Cooper.

Cette acquisition améliore l'empreinte du service de Cooper à Peterborough et dans le corridor 401, complétant ainsi son réseau existant à Toronto, Oshawa, Kingston et Ottawa. L'intégration de RAC et de Skyhigh créera un partage transparent de l'équipement et des ressources élargies, augmentant ainsi l'efficacité et la disponibilité pour les clients.

Avec une flotte moderne et un emplacement stratégique à Grande Prairie, en Alberta, Big Stick Rentals s'est bâti une réputation de fiabilité et d'excellence du service depuis sa fondation en 2013. Sous la direction de Kevin Bjornson, l'entreprise est devenue un acteur clé sur le marché locatif du Nord de l'Alberta.

L'emplacement à Grande Prairie renforce la couverture de Cooper dans l'Ouest canadien, permettant une portée géographique plus large, la disponibilité de l'équipement et la flexibilité du service en Alberta et au-delà.

Pour Doug Dougherty, président-directeur général de Cooper, ces acquisitions représentent plus qu'une expansion géographique – elles renforcent l'engagement de Cooper à être la seule société de location véritablement nationale et indépendante au Canada.

«Chez Cooper, nous ne nous grandissons pas juste pour le plaisir de grandir, nous nous développons avec un objectif», déclarait monsieur Dougherty. «Intégrer ces entreprises respectées dans la famille Cooper signifie que nous renforçons notre service, que nous augmentons notre empreinte et que nous restons fidèles à ce qui compte le plus : offrir la meilleure expérience de location de l'industrie.»

Source: Location Équipements Cooper limitée

RIZON élargit son offre de flottes électriques avec Premier Truck Group of Mississauga

RIZON annonçait récemment que Premier Truck Group de Mississauga a conclu un contrat pour devenir un concessionnaire RIZON Truck Canada desservant la région du Grand Toronto et le sud de l'Ontario. En mettant l'accent sur la durabilité et l'innovation, les camions

RIZON offrent une solution de rechange sans émission aux parcs de véhicules qui cherchent à réduire leur impact sur l'environnement tout en maintenant l'efficacité opérationnelle.

Les véhicules tout électriques de classe 4-5 de RIZON sont conçus pour la durabilité, l'efficacité et le développement durable. Ils offrent des performances exceptionnelles tout en aidant les entreprises à réduire leur empreinte carbone et leurs coûts d'exploitation.

Idéaux pour la livraison du dernier kilomètre, les services municipaux et diverses applications de flotte commerciale, les camions RIZON ouvrent la voie à un avenir propre dans l'industrie du transport.

Grâce au vaste réseau de concessionnaires de Premier Truck Group, les opérateurs de flottes du sud de l'Ontario auront accès à la technologie de pointe des véhicules électriques de RIZON, avec l'appui de représentants commerciaux experts, de conseils sur l'infrastructure de recharge et d'options de financement.

RIZON est une marque de Daimler Truck et représente son engagement envers le transport sans émission.

Source: RIZON Truck Canada

Dynacor fait le point sur ses projets d'expansion en Afrique et en Amérique latine

Groupe Dynacor inc. faisait récemment le point sur ses projets d'expansion en Afrique de l'Ouest et en Amérique latine.

L'implantation de Dynacor dans de nouvelles juridictions fait partie de son plan stratégique quinquennal et soutient son objectif de produire 500 000 onces Au eq et de réaliser un chiffre d'affaires de 1 milliard \$US (1,4 milliard \$) d'ici 2030. Pour ce faire, la Société prévoit d'ouvrir 3 nouvelles usines de traitement en Afrique de l'Ouest (Sénégal, Côte d'Ivoire et Ghana) et une en Amérique latine.

Au cours des 2 dernières années, Dynacor a posé d'importants jalons pour ses nouvelles usines.

Au Pérou, Jorge Luis Cárdenas a été nommé vice-président du développement des affaires de Dynacor en Amérique latine, apportant avec lui 30 ans d'expérience dans le secteur aurifère. En outre, un processus intensif de planification de la relève a permis de procéder à des recrutements stratégiques dans de nombreux domaines. La société a commencé à propo-

ser des cours de langues à son personnel afin de faciliter la communication avec l'Afrique.

Au Sénégal, le directeur général Mamadou Mbaye offre plus de 25 ans d'expérience dans le domaine du capital-investissement et de la gestion de projets d'investissement dans les domaines du risque, des mines et de l'énergie en Afrique. Benoît Courteau, directeur général de Dynacor en Côte d'Ivoire, a une longue carrière dans la gestion de sites

de construction minière et industrielle, d'installations de production, de biomasse et de services industriels, y compris en Afrique. Des discussions sont en cours avec des directeurs de pays potentiels et des partenaires potentiels au Ghana.

Dynacor, dont le siège social est à Montréal, au Québec, produit de l'or responsable aussi bien d'un point de vue social qu'environnemental grâce à son programme aurifère PX IMPACT®.

Source: Dynacor inc.

KIOTI lance l'application KIOTI Connect

KIOTI Tractor, une division de Daedong-USA Inc., annonçait récemment le lancement de KIOTI Connect, une application de technologie de véhicule connecté. KIOTI Connect fournit aux utilisateurs des informations en temps réel sur les performances et la localisation de leur équipement, ce qui leur permet de prendre des décisions fondées sur des données qui optimisent les opérations. Grâce à l'analyse prédictive avancée alimentée par l'IA, le système anticipe et prévient les éventuels problèmes de maintenance, ce qui permet de réduire les temps d'arrêt et de stimuler la productivité globale. Facile à utiliser, l'application offre un accès transparent aux données essentielles et à l'assistance, garantissant que les propriétaires de machines sont connectés et informés pendant qu'ils travaillent.

«Nous sommes ravis de présenter cet outil d'analyse prédictive alimenté par l'IA pour aider les propriétaires de machines à anticiper et à prévenir les problèmes de maintenance

avant qu'ils ne surviennent, augmentant ainsi le temps de fonctionnement et l'efficacité globale», déclarait Youngjin Son, vice-président senior et directeur de la technologie des produits de Daedong-USA, Inc. et de la division KIOTI Tractor. «Conçue pour répondre aux besoins des clients, KIOTI Connect prend en charge la gestion de la localisation et de l'état opérationnel des équipements, ce qui simplifie la possession des machines et permet aux opérateurs de se concentrer sur leur travail.»

Les opérateurs peuvent suivre l'emplacement de la machine grâce à leur appareil, mettre en place des géofences personnalisées et activer à distance des inhibiteurs de redémarrage. Grâce à ces fonctionnalités, les clients pourront avoir l'esprit tranquille et rester informés grâce à des alertes sur les mouvements et bien plus encore. Les propriétaires pourront bientôt utiliser KIOTI Connect pour découvrir les accessoires compatibles ou accéder à des ressources telles que les programmes d'entretien, les manuels et les guides de dépannage.

Actuellement, KIOTI Connect est compatible avec les séries RX, HX et les modèles de construction compacte gratuitement pendant les 3 premières années, ce qui permet aux utilisateurs d'expérimenter l'ensemble de ses fonctionnalités. À l'issue de la période d'essai, les clients auront la possibilité de poursuivre leur abonnement ou d'interrompre le service. KIOTI prévoit d'étendre ce service à d'autres gammes d'équipements en 2025, afin d'améliorer encore l'accessibilité et l'efficacité opérationnelle d'une plus large gamme de machines.

Source: KIOTI Tractor



Bilan de la 2^e édition du Camp des métiers Construction de l'ACQ

La 2^e édition du Camps des métiers Construction organisée par l'Association de la construction du Québec (ACQ) s'est conclue en février sur une note très positive. Avec des étapes dans 10 régions du Québec, le programme a rassemblé plus de 1800 participants au total.



Alors que l'industrie fait face à une importante pénurie de main-d'œuvre, cette formation exploratoire gratuite a permis aux participants de tester leurs capacités, d'envisager une réorientation et de découvrir des possibilités de carrières stimulantes. Ils ont eu l'opportunité d'essayer différents métiers, tels que le briquetage-maçonnerie, la ferblanterie ou l'électricité, sous la supervision de professionnels chevronnés.

La plupart des camps ont affiché complet et comptaient sur une longue liste d'attente, démontrant l'engouement pour le programme! Les Camps des métiers Construction permettent également de rejoindre des clientèles qui sont historiquement sous-représentées dans l'industrie, notamment les femmes qui ont représenté 17% des participants. Cette 2^e édition s'est également arrêtée dans les communautés innues de Sept-Îles et de Pessamit sur la Côte-Nord, dans l'objectif de favoriser l'inclusion des communautés autochtones dans l'industrie de la construction.

Face à l'ampleur des besoins en main-d'œuvre dans l'industrie de la construction, les initiatives comme les Camps des métiers Construction sont cruciales pour assurer la relève et l'attractivité du secteur. L'ACQ collaborera maintenant avec ses partenaires pour tenter de pérenniser les camps pour les prochaines années. Une approche à long terme permettrait d'offrir un accompagnement optimal pour encourager les participants à poursuivre leur cheminement vers les formations professionnelles disponibles.

Source: Association de la construction du Québec (ACQ)

CIMA+ ouvre un bureau en Beauce

CIMA+, une société privée de génie-conseil, annonçait récemment l'ouverture de son nouveau bureau à Saint-Georges, en Beauce. Cette ouverture permet à CIMA+ de consolider sa présence auprès de sa clientèle et de ses partenaires dans la région de Chaudière-Appalaches, tout en poursuivant sa croissance dans le marché québécois et canadien.

«Je suis fier de constater que nous poursuivons notre croissance en Beauce, une région dotée d'une culture entrepreneuriale sans pareil. L'entrepreneuriat est l'une des valeurs fondamentales de CIMA+ et nous sommes déterminés à contribuer à la vitalité économique de la région», déclarait Denis Thivierge, président et chef de la direction de CIMA+.

Situé sur le boulevard Dionne, à Saint-Georges, le nouveau bureau a accueilli officiellement les premiers employés et employées en novembre dernier.

«Depuis plusieurs années, nous réalisons de plus en plus de projets en Beauce, dans plusieurs secteurs d'activités. Il était donc naturel pour nous d'ouvrir

un bureau afin de maximiser la proximité avec nos clients. CIMA+ est un employeur de choix qui mène et participe à des projets variés et ces nouveaux espaces de bureaux permettront de créer une cohésion d'équipe et un sentiment d'appartenance pour les employés et employées qui y travailleront», déclarait Yannick Maltais, premier vice-président, Bâtiment.

L'ouverture du bureau de Saint-Georges permet aussi à CIMA+ de franchir une nouvelle étape dans sa croissance, puisqu'il s'agit officiellement du 40^e bureau de la firme au Canada.

Source: CIMA+

Rio Tinto et Hydro s'associent pour développer des technologies de captage de carbone pour les alumineries

Rio Tinto et Hydro joignent leurs forces pour identifier et évaluer les technologies de captage de carbone disponibles pour les intégrer aux processus d'électrolyse de l'aluminium. Les entreprises ont signé une entente de partenariat qui permet le partage de quelques informations, résultats et coûts liés à des activités spé-

cifiques de recherche et développement, allant des essais en laboratoires avec des fournisseurs externes à des essais pilotes à plus grande échelle sur place, dans le but de créer des offres améliorées de technologies de captage de carbone commercialement viables provenant de fournisseurs pertinents.

Ensemble, les partenaires prévoient investir approximativement 45 millions \$US (64 millions \$) sur 5 ans pour soutenir cette initiative. La majorité du travail se fera dans les installations de Rio Tinto en Europe et dans les installations d'Hydro en Norvège. Au-delà de cette collaboration, les deux entreprises continueront leurs efforts substantiels de décarbonation indépendamment.

La consommation d'anodes lors du processus d'électrolyse représente approximativement les 3/4 des émissions directes de CO₂ des alumineries. Pendant plusieurs années, des scientifiques de Rio Tinto et d'Hydro ont exploré différentes technologies de captage de carbone comme solutions complémentaires pour aider chaque entreprise à atteindre leurs cibles climatiques, en plus du développement et du renforcement des technologies d'électrolyse de l'aluminium comme la technologie HalZero d'Hydro et la participation de Rio Tinto au sein de la coentreprise ELYSIS.

«Rio Tinto s'engage à atteindre la carboneutralité pour ses opérations d'ici 2050. Nous savons que l'atteinte de nos objectifs climatiques exigera un éventail de solutions. En travaillant en partenariat avec Hydro pour évaluer certaines technologies de captage de carbone pour les alumineries, nous trouvons de meilleures façons de tirer profit de nos réseaux complémentaires de recherche et développement pour relever le défi du changement climatique», déclarait Jakob Stausholm, chef de la direction de Rio Tinto.

«Hydro accélère l'avancement de son ambitieux plan d'atteindre la carboneutralité pour la production de l'aluminium d'ici 2050 ou avant en développant des solutions au sein de toutes les étapes de notre chaîne de valeur, des mines aux métaux. Les technologies de captage de carbone sont essentielles pour décarboner les alumineries existantes et notre partenariat avec Rio Tinto amplifiera ses efforts pour développer des solutions adaptées aux besoins qui peuvent accélérer la transition

de l'industrie de l'aluminium vers une production sans émissions de carbone», déclarait Eivind Kallevik, président et chef de la direction d'Hydro.

Le captage de carbone du gaz de combustion des alumineries, avec des concentrations de CO₂ d'environ 1% (vol.), demande l'adaptation des technologies de captage direct dans l'air pour les concentrations plus élevées ou des technologies de sources ponctuelles pour les concentrations moins élevées. Dans les 2 cas, le niveau de préparation actuel de la technologie est bas et demande de sérieux efforts de développement pour passer du laboratoire à l'échelle commerciale. La collaboration entre Rio Tinto et Hydro vise à accélérer ce processus de développement pour éliminer les émissions de gaz à effet de serre provenant des alumineries.

Source: Rio Tinto

Tsurumi présente la gamme AVANT au salon WWETT 2025

Tsurumi Pump participait au salon WWETT, qui se déroulait du 18 au 20 février dernier à Indianapolis, Indiana. Chaque année, le salon WWETT réunit des milliers de professionnels des eaux usées et des sciences de l'environnement. L'événement comprend 4 jours de séminaires, d'ateliers et d'opportunités de réseautage.

Les visiteurs du stand Tsurumi ont pu découvrir la gamme AVANT, connue pour sa conception FM Approved, ses moteurs IE3 à haut rendement et ses turbines de conception avancée. La série AVANT offre une efficacité, une fiabilité et une durabilité exceptionnelles tout en répondant aux besoins des stations d'épuration, des installations industrielles et des systèmes municipaux.

Au salon WWETT, Tsurumi a mis l'accent sur sa capacité à fournir des produits conçus pour exceller dans des conditions difficiles, tout en minimisant la maintenance et en garantissant la fiabilité. L'entreprise propose un stock important de pompes facilement disponibles, y compris certains modèles antidéflagrants AVANT.

«L'équipe Tsurumi est ravie d'être à nouveau présente au salon WWETT cette année. C'est une excellente occasion de rencontrer des professionnels de l'industrie et de présenter nos produits pour les eaux usées», déclarait Bryan Nelson, directeur régional de Tsurumi Pump pour le nord-est. «Lors de cet événement, nous

apprenons directement les défis auxquels l'industrie est confrontée, ce qui nous aide à mieux soutenir nos distributeurs et à développer des solutions pour une variété d'applications.»

En tant que partenaire de confiance dans la gestion des eaux usées, Tsurumi fournit des produits construits pour durer et soutenus par un service expert. Le personnel compétent de Tsurumi était présent sur le stand pour discuter des solutions et aider les clients à sélectionner l'équipement adapté à leurs besoins. Pat Donahue, ingénieur chez Tsurumi, a fait une présentation

sur l'identification du bon déshydrateur et la différenciation des différents types.

Source: Tsurumi America, Inc.

L'accord de service de Wärtsilä Gas Solutions optimisera les opérations de liquéfaction des méthanières de GasLog

Wärtsilä Gas Solutions, qui fait partie du groupe technologique Wärtsilä, a signé un accord de service et de maintenance de trois ans avec l'armateur grec GasLog LNG Services. L'accord porte sur 5 navires transporteurs de GNL de 180 000 m³, tous équipés d'usines de liquéfaction Reliq

Stockage d'énergie en Australie



Wärtsilä a été chargé par EnergyAustralia de fournir une capacité de 350 MW / 1474 MWh au système de stockage d'énergie Wooreen (WESS) dans l'État de Victoria, en Australie. Ce projet est destiné à assurer la stabilité du réseau et soutenir l'intégration de l'énergie renouvelable, conformément aux objectifs ambitieux du pays en matière de décarbonisation.

Le projet a été retenu lors du premier tour du Capacity Investment Scheme (CIS), une initiative du gouvernement australien visant à encourager de nouveaux investissements destinés à fournir 32 GW de production renouvelable et de capacité répartissable d'ici 2030. Le site sera construit à côté de la centrale électrique Jeeralang d'EnergyAustralia et sera opérationnel avant la fermeture de la centrale électrique au charbon de Yallourn, prévue pour 2028. La construction débutera en 2025 et le WESS sera achevé en 2027. Une fois opérationnel, le système fournira de l'énergie à plus de 230 000 foyers pendant 4 h/j.

Récemment, les prix au comptant ont grimpé en raison du temps plus froid, de l'augmentation de la demande d'énergie et de la réduction de la production d'énergie renouvelable. Cette volatilité du marché de l'énergie pose des problèmes à la fois aux consommateurs et aux fournisseurs. Le projet de stockage d'énergie fournira à EnergyAustralia une couverture naturelle contre ces fluctuations du marché et contribuera à stabiliser les prix de l'énergie et à garantir un approvisionnement énergétique plus résilient.

Le système de stockage d'énergie Wooreen utilisera la technologie Quantum High Energy de Wärtsilä et la plate-forme énergétique numérique GEMS. Le projet est conçu pour passer en mode de formation de réseau, offrant une flexibilité opérationnelle avec des temps de réponse plus rapides pour augmenter la stabilité du système et la fiabilité du réseau tout en maintenant les prix de l'énergie à un niveau bas pour les consommateurs.

Source: Wärtsilä

ACHAT OU LOCATION

Conçu pour les hivers canadiens!

LE VERSATILE

Idéal pour le déneigement de trottoir

- Attache rapide VTC
- Construction robuste



450 379-5387

vtcmfg.com

info@vtcmfg.com

à réfrigérant mixte (MR) de Wärtsilä. La signature a eu lieu en décembre 2024, et la commande a été enregistrée par Wärtsilä le même mois.

L'optimisation du fonctionnement des installations MR Reliq des navires permet de gérer efficacement le gaz d'échappement (BOG) de la cargaison de GNL. Cela permet de réduire les émissions tout en minimisant les pertes de cargaison, améliorant ainsi les performances économiques des navires.

Le champ d'application de l'accord comprend l'assistance technique, la disponibilité sécurisée des pièces détachées et du personnel de service spécialisé sur le terrain, ainsi que le contrôle des performances des installations MR Reliq. L'assistance technique à distance et le contrôle des données opérationnelles sont assurés par les services numériques de Wärtsilä.

«GasLog est l'un des principaux fournis-

seurs mondiaux de services de transport de GNL, aidant le monde à passer à un avenir moins pollué par le carbone. Chez Wärtsilä Gas Solutions, nous sommes ravis de les soutenir dans cette démarche en assurant le fonctionnement efficace et durable de leurs usines de liquéfaction à bord. Nous nous réjouissons de poursuivre notre partenariat et notre collaboration à long terme», commentait Saman Siah-poush, responsable des ventes de services, Wärtsilä Gas Solutions.

GasLog LNG Services est depuis longtemps un client de Wärtsilä. La flotte de la société fonctionne avec une gamme de solutions Wärtsilä.

Source: Wärtsilä

Twin Disc finalise l'acquisition de Kobelt

Twin Disc, Inc. annonçait récemment la finalisation de l'acquisition de Kobelt Manufacturing Co. Ltd., une entreprise canadienne basée en Colombie-Britan-

nique, spécialisée dans les systèmes de freinage, de contrôle et de direction pour les marchés finaux industriels et maritimes.

La présence mondiale de Twin Disc permettra à Kobelt d'étendre sa portée internationale, tandis que Kobelt apportera des produits complémentaires qui diversifient et améliorent le portefeuille de Twin Disc dans les secteurs industriel et maritime. Les services après-vente étendus de Kobelt, combinés à ses capacités internes de fonderie et de moulage sous pression du bronze, avec un usinage, un assemblage et des essais de précision, garantissent un contrôle complet de la qualité.

«Nous sommes ravis d'accueillir Kobelt dans la famille des marques Twin Disc», déclarait John H. Batten, président-directeur général de Twin Disc. «L'acquisition d'une société bien établie, avec des relations de longue date dans 60 pays et une solide réputation, complète la marque Twin Disc. Cette acquisition élargit encore notre offre de produits et nous permet de saisir des opportunités de croissance et de partenariat grâce à notre équipe mondiale de vente et de service.»

«Twin Disc est la solution idéale pour Kobelt. La complémentarité de nos lignes de produits, de nos capacités de fabrication et de notre culture nous positionne comme un fournisseur de systèmes intégrés pour les secteurs maritime et industriel», déclarait Dave Bockhold, président-directeur général de Kobelt. «L'histoire, les connaissances et l'expertise approfondies des deux organisations apporteront une valeur ajoutée et élargiront les opportunités pour notre clientèle combinée.»

Source: Twin Disc, Inc.

Sulzer lance PyroCon™ pour améliorer la réduction des déchets plastiques et de biomasse

La nouvelle technologie PyroCon™ de Sulzer refroidit rapidement les gaz émis lors de la pyrolyse, un processus qui chauffe et liquéfie le plastique sans oxygène, limitant ainsi les polluants nocifs. L'huile de pyrolyse qui en résulte peut être utilisée comme combustible ou raffinée pour produire des produits chimiques à valeur ajoutée. Le refroidissement rapide des gaz de pyrolyse empêche d'autres réactions chimiques et la dégradation potentielle du produit, améliorant ainsi la

qualité et le rendement pour l'économie circulaire et contribuant à réduire les déchets plastiques.

Forte de son succès à l'usine Plastics-2Chemicals d'Indaver, en Belgique, et de l'héritage de ses projets de déchets plastiques à Quantafuel, au Danemark, et Carboliq, en Allemagne, Sulzer est fière d'ajouter PyroCon, sa nouvelle technologie de condensation rapide pour la pyrolyse de la biomasse et du plastique, à son portefeuille de solutions technologiques chimiques.

PyroCon relève les principaux défis opérationnels critiques, notamment la technologie antisalissure, la conception à faible entretien, la capacité flexible et les matières premières, allant des polyoléfines (PP/PE) et du polystyrène (PS) aux résidus de déchets de biomasse. La solution est également conçue pour permettre un contrôle optimal de la réaction des processus de pyrolyse en refroidissant rapidement les produits de pyrolyse, ce qui permet d'augmenter les rendements.

PyroCon optimise la condensation de la vapeur surchauffée grâce à une recirculation unique du liquide dans une conception compacte capable de gérer des températures d'entrée de vapeur allant jusqu'à 600°C, rejoignant ainsi d'autres solutions de Sulzer Chemtech qui sont essentielles à la promotion de la circularité pour les solvants, les produits chimiques et les plastiques.

«Nous nous efforçons continuellement d'améliorer l'efficacité et de créer de la valeur pour nos clients», déclarait Tim Schulten, président de Sulzer Chemtech. «Notre nouvelle technologie PyroCon garantit efficacement l'intégrité du processus de pyrolyse des plastiques et des biodéchets, ce qui en fait une technologie précieuse pour la gestion durable des déchets et la récupération d'énergie.»

Source: Sulzer Management Ltd

Mack Trucks ajoute des fonctionnalités de mise à jour logicielle automatisée

Mack Trucks annonçait récemment des améliorations significatives de ses capacités de transmission par voie hertzienne en introduisant 2 avancées qui aideront les gestionnaires de flotte à maximiser la performance des véhicules tout en réduisant la charge de travail administratif. L'introduction du déploiement automatisé de logiciels par le biais d'AutoSend et

de mises à jour de paramètres en libre-service permettra aux clients de maintenir plus facilement leurs flottes entièrement optimisées grâce au service Over The Air (OTA) de Mack.

Ces avancées représentent les dernières étapes de Mack dans la rationalisation de la gestion de flotte, en éliminant les processus manuels et en aidant les clients à extraire la valeur maximale de leurs véhicules avec un minimum d'effort. Cette annonce intervient alors que Mack se prépare au lancement, en avril 2025, de son nouveau camion routier, soulignant l'importance que l'entreprise continue d'accorder à l'association de technologies

innovantes et d'une conception avancée des véhicules.

À partir du premier trimestre de cette année, la nouvelle stratégie de déploiement automatisé des logiciels de Mack, AutoSend, deviendra la norme pour les clients dont les camions sont équipés de l'activation de l'affichage du conducteur - l'interface numérique en cabine de Mack qui permet aux conducteurs de consulter et d'installer les mises à jour logicielles directement à partir de l'affichage du tableau de bord de leur camion. Disponible par le biais du service d'abonnement Integrated Uptime de Mack, AutoSend fait partie du service Mack® Over The Air (OTA)

Toyota développe un nouveau module de pile à combustible

Toyota Motor Corporation annonçait récemment avoir développé un nouveau module de pile à combustible, de 3^e génération conçu pour répondre aux besoins du secteur

professionnel en offrant la même longévité que les moteurs diesel traditionnels. En outre, ce nouveau module bénéficie de nettes avancées en

termes de performances, notamment sur le plan du rendement énergétique, et garantit une importante réduction des coûts par rapport à la génération précédente.

Le module de pile à combustible de 3^e génération équipera des véhicules utilitaires légers et poids lourds et devrait être commercialisé à compter de 2026 au plus tôt, notamment au Japon, en Europe, en Amérique du Nord et en Chine.

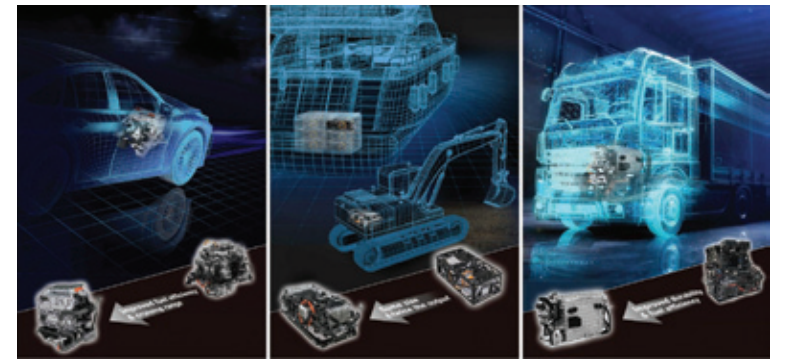
Ce module de pile à combustible était présenté au salon H2 & FC EXPO (International Hydrogen & Fuel Cell Expo), qui se tenait à Tokyo, au Japon en février dernier.

Toyota soutient, dans le cadre de ses activités de recherche et développement (R&D), diverses initiatives en lien avec la production, le transport, le stockage et l'utilisation d'hydrogène.

En 2014, Toyota a commercialisé la voiture MIRAI et a vendu depuis lors environ 28 000 exemplaires de ce véhicule électrique à pile à combustible dans plus de 30 pays. En parallèle, depuis 2019, Toyota propose des modules de pile à combustible destinés à d'autres applications, telles que bus, trains et groupes électrogènes fixes, et a déjà fourni plus de 2700 unités à plus de 100 clients à travers le monde.

Par rapport à la génération précédente, le module de nouvelle génération offre une longévité, jusqu'à 2 fois supérieure – atteignant un niveau comparable à celui des moteurs diesel et une conception ne nécessitant aucun entretien. Le rendement énergétique est multiplié par 1,2 – soit un gain d'autonomie de 20%. Les coûts sont également nettement réduits grâce aux innovations appliquées à la conception de la pile et aux processus de fabrication.

Source: Toyota Canada Inc.



Le re/cycle SpoutedPouch remplace les pots de peinture en plastique

Mondi, un fabricant d'emballages durables, a collaboré avec Sherwin-Williams, spécialiste dans le domaine de la peinture et des revêtements, pour introduire le re/cycle Spouted-Pouch, une option de recharge pour sa peinture concentrée vendue au Royaume-Uni. Mettant à profit l'expertise de son usine de Halle/Steinfeld en Allemagne, Mondi propose un bec verseur plus large pour faciliter le remplissage et le versement tout en garantissant que la conception du pochon en mono-matériaux protège son contenu.

Le concentré de peinture a été développé pour remplacer le «gallon» de peinture traditionnel. Les consommateurs sont invités à réutiliser ces pots pour mélanger le concentré de peinture, puis à recycler la recharge. Il est disponible en pochon léger à bec verseur de 950 ml avec des instructions clairement imprimées sur le côté. Le bec verseur offre une excellente capacité de versement facilitant le mélange avec l'eau pour produire la quantité de peinture requise. Après utilisation, le pochon peut être fermé hermétiquement pour préserver le concentré de peinture non utilisé.

La taille compacte, par rapport aux pots de peinture classiques, permet à chaque palette d'accueillir 230% d'unités en plus. Les pochons occupent aussi moins de place en rayon.

«Pour les consommateurs, le format est plus pratique à emporter à la maison et la peinture restante est facilement stockée. Notons aussi l'augmentation de l'efficacité en terme de transport et de logistique grâce au poids et à la taille réduits de l'emballage.

Source: Mondi



sans frais supplémentaires. La capacité d'activation de l'affichage du conducteur est standard sur la plupart des camions Mack construits après le 30 novembre 2020. Cette approche proactive permet d'effectuer les mises à jour en 30 min ou moins, garantissant aux flottes le maintien d'une performance optimale avec une perturbation minimale des opérations.

«Ces capacités améliorées des véhicules connectés démontrent l'engagement continu de Mack à fournir des informations et un soutien qui aident nos clients à donner le meilleur d'eux-mêmes», déclarait Jonathan Randall, président de Mack

Trucks North America. «En automatisant et en simplifiant le processus de mise à jour des logiciels, nous aidons les clients à maximiser leur retour sur investissement et à mieux servir leurs propres clients, tout en réduisant le fardeau administratif de la gestion de flotte.»

De plus, Mack introduira les mises à jour de paramètres en libre-service par le biais de son portail client Mack Connect – la plate-forme complète de gestion de flotte et de solutions de temps de fonctionnement de l'entreprise – au cours du 2^e trimestre de cette année. Cela permettra aux gestionnaires de flotte de créer et

de déployer des profils de paramètres personnalisés directement à partir de Mack Connect. Cette fonction permet aux clients de gérer les paramètres critiques des véhicules, tels que les limites de vitesse sur route et les paramètres d'arrêt au ralenti, sans avoir besoin de l'assistance du Uptime Center de Mack, le centre de commande de pointe de l'entreprise qui fournit des services de surveillance et d'assistance des véhicules 24/7.

«L'avenir de la gestion de flotte réside dans la technologie des véhicules connectés, et ces nouvelles fonctionnalités représentent une étape importante dans cette évolution», ajoutait Nicole Portello, vice-présidente senior et directrice numérique. «Avec AutoSend et les mises à jour de paramètres en libre-service, nous donnons aux clients un contrôle sans précédent sur les performances de leurs véhicules tout en leur garantissant un accès immédiat aux améliorations logicielles essentielles. Il s'agit de fournir une technologie qui travaille aussi dur que nos clients.»

Les nouvelles fonctionnalités s'appuient sur le service Over The Air établi de Mack, qui a été un leader de l'industrie depuis son introduction en 2017. Quelle que soit la taille de la flotte, la rationalisation du processus de mise à jour présente des avantages significatifs, car elle ne nécessite pas la mise hors service d'un camion.

Source: Mack Trucks, Inc.

Lancement de la place de marché BMEx

Light House, une organisation axée sur la promotion des pratiques circulaires dans l'environnement bâti, annonçait récemment le lancement officiel du marché d'échange de matériaux de construction BMEx Marketplace.

BMEx Marketplace est une place de marché interentreprises en ligne gratuite qui permet aux entreprises de l'île de Vancouver, en Colombie Britannique, de répertorier et d'acquérir des matériaux de construction et/ou de conception excédentaires et récupérés auprès de sources locales fiables. BMEx Marketplace bénéficie du soutien du Capital Regional District, du Regional District of Nanaimo, du Cowichan Valley Regional District et de la Ville de Nanaimo.

«BMEx Marketplace s'appuie sur Rheaply, une plateforme de réutilisation B2B qui permet de suivre le poids détourné de la mise en décharge, les économies de coûts

et la réduction des émissions de carbone. Il améliore des outils tels que Facebook Marketplace et Craigslist en les rendant exclusivement destinés aux organisations et à leurs matériaux excédentaires sous-utilisés liés à la construction, au bâtiment et à la conception», déclarait Gil Yaron, directeur général de l'innovation circulaire, Light House. «L'île de Vancouver est confrontée à l'explosion des décharges, à l'augmentation des coûts de gestion des déchets et aux efforts déployés pour favoriser le développement économique local. Notre objectif est de réduire les coûts de gestion des déchets et de minimiser le volume de matériaux de construction envoyés dans les décharges, tout en soutenant la création d'une économie circulaire et d'emplois locaux de qualité. Nous tissons également une multitude de nouveaux liens interentreprises et nous voyons déjà des organisations locales de l'île tirer parti du marché BMEx pour acheter et vendre de manière transparente des matériaux de construction excédentaires et récupérés.»

«En tant qu'entreprise commerciale de conception et de construction, nous sommes très heureux de participer au programme d'échange de matériaux de construction», a déclaré Ann Squires Ferguson, présidente-directrice générale de Western Design+Build. «Nous sommes souvent confrontés à des restes de matériaux de chantier, de produits, d'articles de fin de série et d'échantillons qui, malheureusement, ont dû finir à la décharge. Le Marché BMEx nous donne l'occasion de nous assurer que les matériaux utilisables ne se retrouvent pas dans les décharges, tout en permettant à nos clients d'économiser de l'argent sur les coûts de mise en décharge et en créant des liens durables au sein de la communauté locale. Nous prévoyons d'introduire nos sous-traitants et nos fournisseurs dans ce programme également. Le succès de BMEx dépendra de notre contribution à tous.»

Les matériaux de construction excédentaires ou sous-utilisés, souvent disponibles

en quantités et dans des conditions variables, peuvent être réutilisés par des organisations qui s'intéressent à la réutilisation et à la récupération, et qui ne se limitent pas aux entrepreneurs et aux architectes. BMEx encourage l'industrie à sortir des sentiers battus pour identifier de nouveaux marchés pour ces matériaux, y compris le festival Rifflandia, afin de permettre leur réinvention et d'allonger leur cycle de vie.

«Rifflandia Entertainment Company se réjouit de participer au programme BMEx Marketplace, car nous nous efforçons de réduire l'impact environnemental de nos événements, notamment en ce qui concerne l'envoi à la décharge de matériaux qui pourraient être réutilisés par d'autres organisations», déclarait Vanessa Leong, directrice de l'exploitation de Rifflandia Entertainment Company.

«Chez Hansenbuilt, nous sommes très

enthousiastes quant aux possibilités qu'un programme comme le Marché BMEx apporte au monde de la construction», déclarait Kris Hansen, constructeur, Hansenbuilt Design. «Nous nous efforçons de réduire au maximum notre impact sur l'environnement et le Marché BMEx peut nous y aider.»

«BMEx Marketplace est plus qu'une solution environnementale, c'est un catalyseur économique. En créant des opportunités dans la collecte, le tri, la remise en état et la revente des matériaux, le programme peut générer de nouveaux emplois et favoriser l'innovation», ajoutait Gil Yaron. «Les petites entreprises, en particulier, bénéficieront d'un accès à des matériaux abordables et de haute qualité, ce qui augmentera leurs marges bénéficiaires et encouragera l'esprit d'entreprise durable.»

Source: Light House



IPAF Promouvoir et permettre l'utilisation sûre et efficace de l'accès motorisé en hauteur à travers le monde

L'ÉCRASEMENT PEUT TUER !

RESTEZ ATTENTIF, RESTEZ EN VIE

Les Plates-formes élévatrices mobiles de personnes (PEMP) sont souvent utilisées pour effectuer des travaux dans des zones où il existe des risques d'écrasement ou de coincement des occupants de la plate-forme. Toute activité impliquant des PEMP doit être planifiée et correctement gérée.

Le fait de ne pas respecter ces instructions peut entraîner des blessures, voire la mort des occupants de la plate-forme.

Les incidents de PEMP impliquant le coincement et l'écrasement sont passés de 35 en 2021 à 46 en 2022*

*Selon les données rassemblées via le portail mondial des accidents de l'IPAF. Le portail des accidents est une installation globale où les incidents et les accidents peuvent être signalés de manière anonyme. Les données sont analysées chaque année pour détecter les tendances et sont utilisées pour venir étayer le contenu des cours de formation, améliorer les directives existantes et identifier les messages des campagnes mondiales de sécurité. www.ipaf.org/accident

www.ipaf.org/safe



Votre annonce ici

InfraStructures
Info: 514-233-1295

Les Grands Chantiers du 20^e Siècle sur le web!



Hitachi Global Air Power présente le compresseur d'air portable électrique Sullair E425H

Hitachi Global Air Power US, LLC, un spécialiste dans le domaine des solutions d'air comprimé innovantes, présentait récemment le compresseur d'air portable à vis rotative électrique Sullair E425H. Cette dernière version est la prochaine étape de la nouvelle ère d'innovation de l'entreprise et de son engagement à fournir des solutions d'air comprimé respectueuses de l'environnement qui répondent aux besoins des clients.

«Nous nous efforçons à concevoir des solutions qui non seulement répondent aux besoins évolutifs de nos clients, mais qui contribuent également à un avenir plus durable», déclarait John Randall, président-directeur général d'Hitachi Global Air Power. «Le E425H reflète notre stratégie à long terme qui consiste à investir dans des technologies respectueuses de l'environnement, en associant une innovation de pointe aux performances, à l'efficacité et à la fiabilité attendues par nos clients. Il marque une nouvelle étape dans notre

nouvelle ère d'innovation, intégrant le développement durable à une conception axée sur la performance.»

Le Sullair E425H délivre une puissance d'air comprimé de 425 CFM à 150 psi dans un design maniable et convivial. Les points forts de l'E425H sont les suivants :

- Durabilité et fiabilité : construit pour fonctionner dans des environnements intérieurs et extérieurs difficiles.



- Gestion innovante des condensats : comprend un système en instance de brevet qui élimine le besoin d'éliminer les condensats, réduisant ainsi l'impact sur l'environnement.
 - Facilité d'entretien : les radiateurs pivotants en instance de brevet facilitent le nettoyage et l'entretien.
 - Contrôle et connectivité avancés : un contrôleur à écran tactile couleur de 7" garantit une utilisation intuitive, tandis que Sullair AirLinx® permet la surveillance à distance, le dépannage et le suivi de l'équipement.
 - Sécurité opérationnelle : l'agencement de l'ensemble est conçu pour améliorer la sécurité en éloignant l'opérateur et le panneau de commande des risques électriques. Le fonctionnement entièrement électrique de la E425H permet des opérations plus silencieuses et ne produit pas d'émissions. Le E425H peut être utilisé partout où il est possible d'avoir accès à une alimentation électrique appropriée, y compris à l'intérieur d'un bâtiment où les compresseurs diesel ne sont pas adaptés.
- «Le E425H reprend une grande partie de la technologie avancée du Sullair E1035H, ce qui le rend accessible à un plus grand nombre de clients», déclarait Jerel Cole, responsable des produits Hitachi Global Air Power. «Grâce à sa polyvalence, la famille de compresseurs 375/425 répond à une gamme d'applications bien plus large que leurs homologues plus grands. Nous voyons un potentiel énorme sur le marché de la location, en particulier parmi les entreprises de location indépendantes.»

Source: Hitachi Global Air Power US, LLC

L'industrie allemande des équipements de construction s'attend à une lente reprise

Après une année record en 2023, les ventes de matériel de construction produit en Allemagne ont chuté en 2024 de 21% en termes réels et de 20% en termes nominaux. La baisse la plus importante a concerné les équipements de construction (-26%), suivis par les équipements de terrassement (-23%) et les équipements de construction routière (-14%).

Les ventes de matériel de construction sur le marché intérieur de l'Allemagne ont chuté de 31%, la plus forte baisse depuis 2009. Le marché européen a également vu ses ventes chuter de plus de 20%. En raison de la morosité de l'économie mondiale, les exportations en dehors de l'Europe n'ont pas pu améliorer la situation de manière significative.

Lors de la conférence annuelle organisée par l'association allemande VDMA (Verband Deutscher Maschinen- und Anlagenbau) en février, le consensus général était que les fabricants s'attendent à ce que les ventes augmentent d'environ 5% en 2025, si les conditions-cadres pour les entreprises sont bonnes.

Les principaux risques sont la poursuite de la concurrence déloyale des fabricants chinois et les tensions géopolitiques. Les principaux marchés d'Europe et d'Amérique du Nord sont imprévisibles, tandis que le Moyen-Orient, en particulier l'Arabie saoudite, région actuellement en plein essor, offre des opportunités.

L'industrie attend une dynamique positive de bauma qui se tiendra du 7 au 13 avril 2025. Le plus grand salon du monde en termes de surface d'exposition affiche complet et la VDMA, en tant que commanditaire conceptuel, sera présente avec un vaste programme de soutien.

Source: VDMA

Liebherr présentera ses toutes dernières innovations pour le secteur minier à bauma

Cette année encore, Liebherr partagera ses nouveautés et innovations récentes ainsi que ses derniers produits et services pour l'industrie minière à bauma, le plus grand salon mondial des engins de construction, qui se tiendra du 7 au 13 avril prochain, à Munich, en Allemagne. Les visiteurs pourront voir de près l'impressionnant tombereau autonome à entraînement électrique par batterie T 264 et la pelle électrique R 9400 E lors de démonstrations quotidiennes en direct. Ils découvriront également les dernières technologies du secteur minier au sein du Mining Technology Pavilion.

Le tombereau autonome à entraînement électrique par batterie T 264 ne représente pas seulement l'aboutissement d'années de travail acharné et l'union des branches autonomie et zéro émission du partenariat Liebherr-Fortescue, mais démontre également l'importance de travailler main dans la main avec des partenaires industriels. Équipé d'une batterie de 3,2 MW conçue par Fortescue Zero, le T 264 est à la pointe de l'innovation.

Ce tombereau est compatible avec les méthodes de charge statique et dynamique, qui seront également présentées à bauma. La solution stationnaire de charge rapide de Fortescue fournit jusqu'à 6 MW d'énergie, permettant de recharger le T 264 en seulement en 30 min. Les visiteurs découvriront également le Liebherr Power Rail, un concept de charge dynamique agnostique basé sur la technologie éprouvée des barres de trolley de Liebherr.

Le tombereau présenté à bauma sera également équipé de la solution autonomie, conçue dans le cadre du partenariat Liebherr-Fortescue. Cette solution intègre un système de gestion d'énergie qui coordonne les affectations de recharge statique pour ces tombereaux et permet d'utiliser



pleinement le chargeur sans provoquer de files d'attente sur le site.

La pelle électrique R 9400 E de 350 t démontre l'engagement de Liebherr en faveur de la décarbonation. Cette machine reflète plus de 40 ans d'expérience de Liebherr dans la conception et la fabrication de pelles électriques tout en intégrant les dernières innovations du segment de produits minier. La pelle présentée est



également équipée de l'enrouleur de câble Liebherr, offrant jusqu'à 300 m de gestion de câble autonome pour améliorer la manœuvrabilité, assurant ainsi une plus grande flexibilité opérationnelle.

Mining Technology Pavilion : plus que des machines

Dans le Mining Technology Pavilion, les visiteurs pourront découvrir les dernières nouveautés du portefeuille technologique loMine et les offres de service Liebherr pour le secteur minier.

loMine est doté de technologies de pointe conçues pour optimiser tous les

aspects des opérations minières quotidiennes. Les produits loMine sont répartis en 3 familles distinctes, chacune dédiée à un aspect spécifique de l'extraction minière : Operate, Automate et Maintain. Les produits «Operate» sont conçus pour rationaliser et améliorer les activités minières quotidiennes en collectant, analysant et exploitant les données des machines Liebherr. La famille de produits «Automate» propose aux clients des solutions entièrement autonomes et semi-autonomes pour leurs flottes. Quant aux solutions au sein de la famille de produits «Maintain», elles sont conçues pour faciliter la résolution des problèmes pour le personnel sur site.

Le service à distance est l'une des offres de service les plus récentes de l'entreprise et fait partie de la famille de produits «Maintain» d'loMine. Ce service permet aux techniciens sur site de prendre contact avec les experts Liebherr pour un entretien et des réparations simplifiés. Au Mining Technology Pavilion, les visiteurs pourront eux-mêmes expérimenter le service à distance et découvrir les autres solutions de service de l'entreprise, allant de la consultation initiale sur l'équipement à l'entretien des machines, en passant par le service après-vente et la mise à niveau des équipements. En outre, Liebherr présentera à bauma les dernières mises à jour de ses services Assistance, Pièces et Mises à niveau, démontrant l'engagement de l'entreprise à travailler en partenariat avec les clients durant tout le cycle de vie de leurs produits.

Source: Liebherr-Mining Equipment SAS

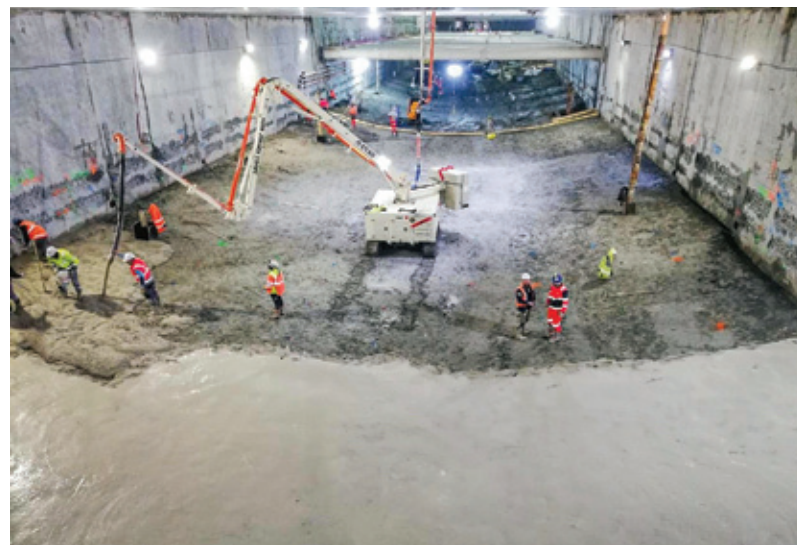
Mecbo présente la flèche à béton sur chenilles Scorpion

Mecbo America, une division de Blastcrete Equipment LLC, annonçait récemment le lancement de sa flèche à béton sur chenilles Scorpion. Le Scorpion offre aux entrepreneurs travaillant sur des pieux, des forages, des tunnels ou des constructions commerciales un bras flexible pour placer du béton là où c'est nécessaire sans perturber le chantier. Il permet aux entrepreneurs qui disposent d'une pompe à béton un moyen efficace pour atteindre les endroits difficiles d'accès avec d'autres méthodes.

Le Scorpion de 10 t a une portée verticale de 15,8 m et une portée horizontale de 14 m, avec un angle de rotation de 370° – ce qui permet aux opérateurs de faire un peu plus d'un tour complet tout en s'étendant au-dessus des structures. C'est l'un des moyens les plus sûrs pour pomper du béton en hauteur.

Les entrepreneurs bénéficieront d'une conception agile – comme elle n'a pas de stabilisateurs, l'opérateur peut continuer à pomper le béton alors que la machine est toujours en mouvement, ce qui améliore la vitesse et l'efficacité opérationnelle. En outre, des personnalisations sont disponibles pour les clients qui souhaitent atteindre une plus grande hauteur.

Toutes les flèches sur chenilles Scorpion sont équipées en standard d'une radiocommande pratique pour déplacer la flèche



et le train de roulement. Les choix d'alimentation comprennent un moteur électrique de 50 hp ou un moteur diesel de 30 hp avec une option d'insonorisation. Le bras se replie en «Z» pour faciliter le transport de la machine sur une remorque.

Source: Blastcrete Equipment LLC

À venir dans les prochains numéros!

Avril	compte rendu du World of Asphalt... date de tombée le 20 mars	Octobre	la collecte et la mise en valeur des matières résiduelles et le recyclage... date de tombée le 25 septembre
Mai	les travaux publics et l'entretien des chaussées... date de tombée le 30 avril	Novembre	l'entretien paysager et les équipements compacts... date de tombée le 30 octobre
Juin/Juillet	les composants mécaniques, les moteurs et les trains de roulement... date de tombée le 30 mai	Décembre/Janvier	le béton et la démolition... date de tombée le 30 novembre
Août	les équipements de déneigement, la viabilité hivernale... date de tombée le 15 juillet	Février	avant-goût des événements printanniers... date de tombée le 15 janvier
Septembre	les grues, les plates-formes élévatrices, les nacelles et la manutention de matériaux... date de tombée le 20 août	Mars	équipements pour le terrassement, la construction routière, incluant l'asphaltage... date de tombée le 15 février

InfraStructures

rejoint plus d'utilisateurs de machinerie lourde et d'équipement spécialisé que toute autre publication au Canada.

maintenant exclusivement numérique sur le site web www.infrastructures.com

Réservez votre espace publicitaire dès maintenant!

Appelez le 514-233-1295



LOU-TEC ouvre une nouvelle succursale à Bécancour

LOU-TEC, un spécialiste dans le domaine de la location d'équipements de construction au Québec, annonçait récemment l'ouverture de sa nouvelle succursale à Bécancour. Cette nouvelle installation propose une gamme ciblée de services et d'équipements exclusivement réservés aux professionnels de la construction et aux industries, renforçant ainsi la présence de LOU-TEC en Mauricie et au Centre-du-Québec.

Située dans le parc industriel de Bécancour, la nouvelle succursale occupe un emplacement stratégique à proximité de développements dynamiques, offrant un accès rapide à l'autoroute afin de garantir un service efficace en toutes circonstances.

«Nos démarches d'expansion sont toujours axées sur les besoins de notre clientèle. En réponse à la forte demande dans la région, nous souhaitons nous concentrer sur les entrepreneurs et les industries en leur proposant des équipements lourds et spécialisés», déclarait Jean-Marc Dallaire, président et chef de la direction de LOU-TEC.

Une offre ciblée pour les professionnels de la construction

LOU-TEC dispose d'un inventaire dépassant 400 millions \$ avec la plus grande et la plus récente flotte d'équipements d'élévation de l'industrie au Québec, comprenant des plates-formes élévatrices, des chariots télescopiques et un large choix de nacelles, certaines pouvant atteindre 56,4 m de hauteur. L'entreprise propose également sa division Énergie, offrant notamment des génératrices de gros calibres qui,



combinées, peuvent générer une puissance électrique allant jusqu'à 2000 kW. Les experts en location ont donc tout le nécessaire pour réaliser chaque étape d'un projet de construction, de la préparation du terrain au montage de la structure, jusqu'à la finition.

LOU-TEC met également à la disposition de sa clientèle une équipe de représentants expérimentés dédiée à l'analyse des besoins pour chaque projet, leur conseillant l'équipement le mieux adapté à leurs travaux. De plus, l'entreprise assure une livraison rapide des équipements, peu importe l'emplacement du chantier au Québec. D'autre part, les mécaniciens de LOU-TEC suivent régulièrement des formations pour rester à jour sur les technologies des équipements et les processus d'inspection rigoureux, assurant la sécurité des utilisateurs. Par ailleurs, un service d'unités mobiles permet d'effectuer les réparations directement sur les chantiers afin de maintenir le bon déroulement des travaux sans perturber les projets des clients.

L'ouverture de la succursale de Bécancour permettra de créer une dizaine d'emplois, contribuant ainsi à l'économie régionale. De plus, LOU-TEC s'engage déjà activement dans la communauté locale en tant que membre des chambres de commerce du territoire et en participant à des événements d'organisations professionnelles telles que l'Association de la construction du Québec (ACQ).

Fondée il y a plus de 45 ans, LOU-TEC se classe parmi les 5 plus grands acteurs de l'industrie au Canada. Disposant de nombreux points de service au Québec et en Ontario, LOU-TEC s'engage à offrir un service de qualité ainsi que des équipements sûrs et performants. Toujours à l'affût des nouvelles tendances, l'entreprise investit continuellement dans des équipements innovants et des technologies de pointe offrant ainsi la flotte d'équipements d'élévation la plus vaste et récente de l'industrie au Québec.

Source: LOU-TEC

InfraStructures

La référence en matière d'équipement d'entretien des routes!

Chaque année en août le contenu du magazine InfraStructures porte principalement sur l'équipement de déneigement et la viabilité hivernale.

Tout le contenu publié depuis **août 1996** est accessible facilement en seulement quelques clics. www.infrastructures.com comporte également plusieurs vidéos et près de 1500 hyperliens vers les sites Web de fournisseurs et autres intervenants de l'industrie.



Wolffkran présente la première grue à flèche relevable de la classe des 900 mt à bauma

En s'appuyant sur le principe de «maximiser la capacité de charge à l'extrémité de la flèche maximale», Wolffkran complète sa gamme Compact avec l'introduction de la WOLFF 8095 Compact.

Première grue à flèche horizontale de Wolffkran dans la classe des 900 mt, elle impressionne par sa capacité de levage exceptionnelle. Proposée en 2 variantes,



Le montage est facilité grâce aux supports dédiés à l'installation de la flèche et au rangement des axes.

elle est équipée d'un chariot double automatiquement accouplable, offrant ainsi plus de flexibilité pour différents chantiers. La grue sera présentée en avant-première à bauma qui se tiendra à Munich, en Allemagne, du 7 au 13 avril prochain.

«Avec la nouvelle WOLFF 8095 Compact, nous avons conçu notre plus grande grue

à flèche horizontale à ce jour, avec une capacité de levage impressionnante. Grâce à un sommet de porte-flèche environ 6 m plus bas que sur la version Cross, elle est très compacte et économique», expliquait le Dr Mohamed Abouelezz, responsable du développement commercial et de la gestion produits chez Wolffkran. «Elle est également dotée d'une nouvelle fonction-

nalité qui rend l'exploitation encore plus flexible : le double chariot automatiquement accouplable.»

La WOLFF 8095 Compact est disponible en deux variantes :

- Le modèle à deux brins WOLFF 8095.25, avec une capacité de levage maximale de 25 t et une charge en bout de

flèche de 10,5 t (avec WOLFF Boost à une longueur de flèche de 80 m),

- Le modèle convertible à 2 ou 4 brins WOLFF 8095.40, équipé d'un chariot double automatiquement accouplable et séparable, avec une capacité de levage maximale de 40 t. En mode 4 brins, la grue peut soulever jusqu'à 40 t avec le double chariot et atteindre une capacité de charge de 7,8 t en bout de flèche à longueur maximale (8,6 t avec WOLFF Boost). Si une capacité de charge en bout de flèche plus élevée est requise, le chariot peut être séparé d'une simple pression sur un bouton – ce qui évite au personnel de devoir monter sur la flèche pour décrocher manuellement le chariot.

En mode 2 brins avec un chariot unique, la WOLFF 8095.40 atteint une capacité de charge de 9,4 t (10,3 t avec WOLFF Boost).

«Cela la rend non seulement plus performante que notre plus grande grue Cross, la WOLFF 8060, mais aussi leader incontesté de la classe 900 mt face à la concurrence», affirmait le Dr Mohamed Abouelezz.

Structure allégée, charges plus élevées

La capacité de levage élevée est due non seulement au poids réduit des chariots séparables, mais aussi à la conception des 3 premiers segments de la flèche en

version à 4 longerons au lieu de 3.

«Cela optimise la transmission des forces dans la flèche et allège les composants individuels, permettant ainsi une capacité de levage nettement plus importante qu'avec une conception à trois longerons», expliquait Markus Richter, chef de projet de la WOLFF 8095 chez Wolffkran.

De plus, un treuil de levage de 110 kW suffit pour atteindre des vitesses de fonctionnement allant jusqu'à 160 m/min. Pour réduire la consommation énergétique, le treuil peut être limité jusqu'à 50% de sa capacité.

Grâce à un sommet de porte-flèche compact, plusieurs grues peuvent être installées à proximité les unes des autres tout en maintenant une hauteur réduite de l'ensemble. Un support pour soutenir le mou du câble de levage sur la flèche réduit le fléchissement de 7 m à seulement 1,5 m, minimisant ainsi le risque de collision.

La longueur de flèche est ajustable par incréments de 5 m entre 30 et 80 m. La grue est compatible avec l'élément de tour TV 29 (2,90 x 2,90 m), qui, combiné avec l'élément de tour supérieur TV 33, permet des hauteurs de tour autoportantes allant jusqu'à 100 m. Cette configuration est ainsi idéale pour la construction de préfabriqués



en hauteur ou de ponts lorsque l'ancrage est possible.

Assemblage facile, équipement complet

La conception à 4 longerons et le sommet de porte-flèche compact permettent d'assembler cette grue XXL avec une grue mobile standard de 350 t. Les tirants peuvent être ajustés directement depuis la tour sans grue mobile. La WOLFF 8095 Compact dispose aussi de rangements pour le stockage des axes aux points critiques. Cette solution facilite leur installation, notamment sur la contre-flèche, où des axes de 70 kg peuvent maintenant être installés sans effort excessif. Elle est également dotée d'un accès large à la cabine, d'une plateforme pour l'entretien

de la partie tournante et de passerelles galvanisées pour un confort et une sécurité accrus.

L'équipement de sécurité complet comprend : une protection électronique contre les surcharges avec WOLFF boost, une interface anti-collision, des modes de positionnement précis, une optimisation automatique des performances pour le levage et le déplacement du chariot, ainsi que le système de maintenance à distance WOLFF Link.

La WOLFF 8095 Compact est conçue pour une utilisation mondiale et a déjà suscité une demande importante avant même son lancement officiel sur le marché.

Source: WOLFFKRAN International AG

HYTORC sera à bauma

Lorsque les vibrations, les impacts et les forces extrêmes telles que les forces de levier, latérales ou de cisaillement entrent en jeu, les assemblages boulonnés sont soumis à des contraintes importantes. Il est donc d'autant plus important de sélectionner les bonnes fixations, d'assurer une conception et un calcul corrects, de déterminer la procédure de serrage appropriée avec les bons paramètres et d'utiliser une technologie de boulonnage mobile adaptée. HYTORC présentera les solutions les plus efficaces pour l'industrie de la construction à bauma 2025 qui se tiendra du 7 au 13 avril prochain à Munich, en Allemagne.

«Qu'il s'agisse de boulonnage pour les maillons de chenilles ou les godets d'exca-

vateurs, notre expertise contribue à faire avancer l'industrie de la construction», déclarait Patrick Junkers, directeur général de HYTORC Barbarino & Kilp GmbH.

Les experts en boulonnerie de HYTORC seront sur place pour présenter une large sélection de leur portefeuille.

«Les assemblages boulonnés font toujours intervenir de multiples facteurs. C'est pourquoi il est essentiel de montrer ces relations», expliquait Andreas Wanke, directeur général de HYTORC Seis.

En outre, HYTORC exposera de nombreux produits recherchés, tels que la rondelle anti-rotation monobloc jWasher, qui permet de sécuriser les assemblages boulonnés standard sans bras de réaction externes.



Outre sa gamme de produits éprouvés, HYTORC présentera la pompe hydraulique «Lightning», une toute nouvelle innovation pour le marché européen.

«Cette pompe est parfaite pour les applications de boulonnage industriel où il n'y a pas d'alimentation électrique», expliquait Andreas Wanke. «Elle est dotée de la batterie la plus puissante de sa

catégorie, d'un moteur de 1,5 kW et de la capacité de faire fonctionner jusqu'à 4 clés hydrauliques simultanément.»

«La pompe est extrêmement robuste, résistante à la poussière et à l'eau, compacte, rapide à déployer et, grâce à son moteur à courant continu sans balais, elle est à la fois silencieuse et durable», ajoutait Patrick Junkers.

Sa conception intelligente lui permet de fonctionner aussi bien en position verticale qu'horizontale, ce qui élargit considérablement ses possibilités d'utilisation.

Plus important encore, la pompe hydraulique alimentée par batterie est prête pour les applications futures, y compris le serrage à angle de couple et la connectivité avancée.

Contrairement au Lightning, le LST 8000, qui sera également présenté à bauma, n'a pas besoin d'une pompe externe - il dispose de sa propre batterie. Ce nouveau modèle complète la série LST d'HYTORC dans la partie supérieure du spectre des couples. Pesant seulement 12 kg, soit près de la moitié du poids d'outils comparables, la clé dynamométrique HYTORC alimentée par batterie fournit des couples de 1762 à 10 845 Nm.



Elle est idéale pour les applications de boulonnage dans l'industrie pétrochimique, l'énergie éolienne, l'exploitation minière et les machines lourdes telles que les excavatrices, les concasseurs ou les grues à tour.

Source: Barbarino & Kilp GmbH

Brokk nommé distributeur nord-américain de Darda

Brokk Inc, le distributeur nord-américain des robots de démolition Brokk et des équipements d'hydrodémolition Aquajet, a été nommé distributeur nord-américain de Darda, le premier fabricant mondial de fendeuses hydrauliques et d'accessoires compacts, y compris des concasseurs de béton, des cisailles, des multi-coupeurs et des coupeurs de réservoirs. Darda, comme Brokk et Aquajet, appartient au groupe Brokk, le leader mondial des équipements de démolition avancés.

En tant que distributeur pour l'Amérique du Nord, Brokk Inc. se concentrera sur la mise en place d'un réseau de revendeurs Darda en Amérique du Nord et sur la sensibilisation des utilisateurs finaux des secteurs de la construction, de la démolition, de l'exploitation minière et du creusement de tunnels à la gamme complète de produits Darda.

«Nous sommes depuis longtemps des défenseurs de la marque Darda», déclarait Jeff Keeling, vice-président des ventes

et du marketing chez Brokk Inc. «Non seulement nous faisons tous deux partie de la famille Brokk, mais nous avons également associé les accessoires Darda



aux robots Brokk depuis des décennies. Maintenant, avec la gamme complète des produits Darda, nous serons en mesure d'atteindre un public encore plus large avec ces produits de haute qualité et de haute performance.»

Darda, située à Blumberg, en Allemagne, a débuté en 1958 en produisant de simples

machines à fendre pour l'industrie de la pierre naturelle. Dix ans plus tard, l'innovante fendeuse hydraulique de roches et de béton de l'entreprise a révolutionné l'industrie de la démolition. À la fin des années 1990, Darda a évolué vers la production d'accessoires actionnés par des porteurs pour les machines compactes, telles que les mini-pelles et les robots de démolition. Darda a intégré le groupe Brokk en 2006 et compte des concessionnaires dans le monde entier.

Brokk Inc. a été créée en 2000 à Monroe, dans l'État de Washington, pour vendre et entretenir les produits Brokk en Amérique du Nord. Au cours des 25 dernières années, l'entreprise a mis en place une force de vente répartie sur l'ensemble des États-Unis et du Canada et a vendu plus de 2000 machines Brokk.

En 2017, Brokk Inc. est devenu un distributeur Aquajet, élargissant ainsi ses solutions de démolition en proposant des équipements d'Hydrodémolition pour



l'enlèvement du béton. Reconnue pour son service et son soutien exceptionnels, Brokk Inc. a ouvert des centres de service à Stanhope, dans le New Jersey, à St. Joseph, dans le Missouri et, plus récemment, à Hamilton, en Ontario.

«Il s'agit d'un partenariat solide qui profitera grandement à nos clients en Amérique du Nord», a déclaré Bernd Ströbele, directeur des ventes de Darda. «Brokk Inc.

est parfaitement positionné pour développer un réseau de distribution solide pour les produits Darda tout en promouvant la gamme complète d'accessoires et d'outils portatifs.»

Source: Brokk Inc.

Les Grands Chantiers du 20^e Siècle sur le web!



- Le haut barrage d'Assouan
- Le Big Dig de Boston
- Brasilia, une capitale conçue sur mesure
- Le tunnel sous la Manche
- Le réseau d'autoroutes Dwight D. Eisenhower des États-Unis
- L'Empire State Building
- Le Golden Gate Bridge
- Le barrage des Trois Gorges en Chine
- L'aéroport Chek Lap Kok de Hong Kong
- Le Hoover Dam
- Le métro de Londres
- Le canal de Panama
- Le Pont de la Confédération
- Les tours jumelles Petronas de Kuala Lumpur, en Malaisie
- Le "vieux pont" de Québec
- Le tunnel sous le Mont-Royal
- Le Sydney Opera House
- Le World Trade Center (avec vidéo)
- AlpTransit St-Gothard : le plus long tunnel ferroviaire au monde ...

Les compresseurs électriques E-Air d'Atlas Copco alimentent l'industrie du marbre au Portugal

Dans la région de l'Alentejo, au Portugal, la carrière de Solubema est confrontée à



de rudes défis opérationnels. Les compresseurs d'air portables E-Air H250 VSD

d'Atlas Copco, qui privilégient l'efficacité, la fiabilité et la mobilité dans l'extraction



du marbre, permettent de faire face aux températures extrêmes et à l'omniprésence

de la poussière.

«L'environnement ici met à l'épreuve



chaque équipement. La chaleur extrême, le froid et la poussière constante exigent des machines capables de relever tous les défis auxquels elles sont confrontées. Avec les compresseurs portables E-Air d'Atlas Copco, nous avons trouvé une solution à la fois fiable et efficace, même dans ces conditions difficiles», expliquait Tiago Gonçalves, directeur des opérations de la carrière de Solubema.

Priorité à la productivité et à l'efficacité

Le compresseur portable E-Air H250 VSD d'Atlas Copco alimente des équipements critiques.

La technologie d'entraînement à vitesse variable (VSD) des compresseurs portables optimise la consommation d'énergie en s'adaptant aux exigences spécifiques de chaque application. En remplaçant des unités diesel plus anciennes et moins efficaces, les compresseurs électriques mobiles ont considérablement réduit les coûts d'exploitation de la carrière tout en maintenant une productivité élevée.

«Les compresseurs E-Air d'Atlas Copco ont eu un effet transformateur. Leur efficacité a permis de réduire notre consommation d'énergie, tandis que leur robustesse a permis de réduire le temps et les coûts associés à la maintenance,» ajoutait monsieur Gonçalves.

Au-delà des performances de l'équipement lui-même, la carrière de Solubema a bénéficié du service client étendu d'Atlas Copco. Grâce à un solide réseau mondial



d'assistance et à un accès rapide aux pièces détachées, la carrière a connu des temps d'arrêt minimaux, ce qui a permis de poursuivre l'exploitation sans interruption.

Une référence pour les exploitations de carrières

Dans une région où les conditions environnementales sont aussi exigeantes que le travail lui-même, la carrière de Solu-

bema continue de repousser les limites de l'efficacité opérationnelle. Avec les compresseurs d'air portables électriques E-Air H250 VSD d'Atlas Copco au cœur de ses opérations, la carrière démontre que des machines fiables peuvent transformer les conditions les plus difficiles en opportunités de croissance et de succès.

Source: Atlas Copco

InfraStructures

maintenant exclusivement numérique

www.infrastructures.com



Réhabilitation du mur d'enceinte de Homberg achevée avec succès

La ville allemande de Homberg, sur la rivière Efze, a une histoire mouvementée. Située dans le nord de la Hesse et mentionnée pour la première fois dans les



documents officiels en 1231, elle a été le siège du synode de Homberg - et donc le point de départ de la Réforme en Hesse. De nombreuses structures historiques témoignent de cette gloire passée. Les ruines du château médiéval de Hohenburg dominant toujours le vieux centre de la

ville. Des portes et des tours imposantes, de grandes maisons à colombages et un mur d'enceinte presque entièrement conservé complètent le tableau. Mais la



préservation de ce patrimoine important demande du travail.

Lors de la planification de la réhabilitation de l'une des rues principales, des colonies ont été détectées dans la zone du château de la colline. Une évaluation l'a confirmé : Les fondations du mur de

la ville et de la rue voisine sont reliées par les strates du sol et s'influencent mutuellement. Afin de préserver le mur historique de la ville dans le cadre des activités de construction routière à venir, le conseil municipal de Homberg a engagé une coentreprise composée de SPESA Spezialbau und Sanierung GmbH et de l'entreprise de construction Fröde GmbH & Co. KG. La tâche : développer et exécuter un concept de

réhabilitation comprenant la conception structurelle et la planification de l'exécution pour sécuriser le mur de la ville sur une longueur d'environ 100 m, ainsi que le renforcement structurel de la Hersfelder Strasse.

Préserver la structure de base

«L'éventail des services que nous avons fournis était très large», soulignait Silvio Stadach, chef de chantier pour Spesa. «Le travail principal consistait en une remise en



état complète de la maçonnerie, y compris l'élimination au burin des joints endommagés existants, le nettoyage et l'injection de nouveaux joints sur une surface de 400 m.»

Pour stabiliser davantage le mur en pierre naturelle, environ 500 m de forages d'injection ont été réalisés, 250 m de clous



de maçonnerie ont été installés ainsi que 40 t de coulis de maçonnerie. Des pieux forés de petit diamètre ont été utilisés pour une fixation supplémentaire du sous-sol.

«Comme fondation pour le mur de la ville, nous avons inséré 2 types différents de pieux forés en titane de petit diamètre directement à travers la maçonnerie jusqu'à une profondeur de 12 m», poursuivait monsieur Stadach. «Dans la zone de

la rue adjacente, ces pieux forés de petit diamètre ont été installés comme structures de soutien. En outre, la base de la structure du mur a été renforcée à l'aide de béton projeté sur toute la longueur de 100 m jusqu'à une profondeur de 0,80 m.»

Les travaux d'excavation nécessaires à cette tâche ont également été réalisés par SPESA Spezialbau und Sanierung GmbH.

Source: BAUER Group

Brokk devient distributeur des mini-chargeuses SHERPA

Brokk Inc, distributeur nord-américain des robots de démolition Brokk et des équipements d'hydrodémolition Aquajet, est désormais revendeur des mini-chargeuses SHERPA. Brokk propose 2 modèles électriques, les SHERPA Z10 et Z20, qui sont de parfaits partenaires de nettoyage pour les robots électriques Brokk.

«Nous sommes heureux de proposer les mini-chargeuses électriques SHERPA sur le marché nord-américain», déclarait Jeff Keeling, vice-président des ventes et du marketing chez Brokk. «SHERPA est un fabricant bien établi qui propose des produits innovants depuis des décennies. L'association d'un robot de démolition Brokk et d'une mini-chargeuse SHERPA profitera à nos clients en réduisant le travail manuel et en mettant en œuvre des solutions électriques pour l'ensemble du processus de démolition, du démantèlement au nettoyage.»

Les 2 modèles ont une largeur passent facilement par une porte de largeur standard. La SHERPA Z10 est équipée d'une batterie au plomb de 9,6 kWh qui

peut fonctionner jusqu'à 6 h en continu. Pesant 1880 kg avec des pneus standard, il est bien adapté au travail sur des surfaces dures, telles que le béton ou la pierre.

Pour les projets nécessitant plus de puissance et moins de poids, Brokk Inc. propose la SHERPA Z20. Sa batterie lithium-ion de 13,5 kWh réduit son poids à 1570 kg et peut travailler en continu jusqu'à 6 h – ou 8 si elle est rechargée pendant une période d'une heure, comme une pause déjeuner.

Les 2 modèles sont dotés de 2 vitesses, une vitesse supérieure pour couvrir le terrain et une pour des manœuvres plus précises ou lorsque l'opérateur a besoin d'économiser la batterie ou d'utiliser une puissance de levage supplémentaire.

L'ergonomie des Z10 et Z20 est optimisée pour la santé et la sécurité des travailleurs. L'opérateur se tient dans une position ergonomique, avec les com-



mandes à portée de main, afin d'éviter les positions inconfortables qui provoquent des tensions. Les 2 modèles sont équipés d'un repose-pieds réglable et d'une protection des hanches.

Comme Brokk, les mini-chargeuses SHERPA peuvent être équipées d'accessoires, tels que différentes tailles de godet standard, un godet 4 en 1 et des fourches à palettes, pour une polyvalence maximale.

Source: Brokk Inc.

GEOROCFOR^{INC}

ACCESSOIRES

FORAGE SIMPLIFIÉ

Innovation | Qualité | Flexibilité

Xs Drill[®]
Systèmes de forage mort-terrain
Accessoires de forage

MANUFACTURIER DE MATERIEL DE FORAGE

LES PRODUITS DE GEOROCFOR SONT UTILISÉS POUR LES TRAVAUX DE GÉNIE CIVIL, DE FONDATIONS, DE PUIITS ARTÉSIENS, DE MINES ET DE TUNNELS

www.georocfor.com

Nous fabriquons ici au Québec tous les outils de démolition :

**TRAMAC
ALLIED
STANLEY
N.P.K.
RAMMER
FURUKAWA
TELEDYNE
OKADA
MELROE-BOBCAT**

GEOROCFOR

ACCESSOIRES INC.

(819) 569-4207

www.georocfor.com
roger@georocfor.ca

165 Joseph-Robertson, Sherbrooke, QC J1L 2W7

SAF-Holland rebaptise les pièces remanufacturées sous Haldex REMAN

SAF-HOLLAND, l'un des principaux fabricants mondiaux de composants de véhicules utilitaires lourds, a désormais la capacité de fournir une gamme complète de pièces de rechange de qualité pour les remorques, les camions et les autobus à n'importe quel stade de leur vie utile. Son portefeuille de marques propose des pièces de service d'origine, des pièces de remplacement universelles et des pièces remanufacturées.

La marque de pièces de rechange OE Original prend en charge les produits de base pour SAF, Holland et Haldex. La marque Midland, acquise par Haldex en 1998, et sa marque de valeur All-Makes représentent une large gamme de produits, tous testés pour la conformité aux normes de qualité Haldex.

En outre, SAF-Holland annonce le changement de marque de sa marque recon-ditionnée en Haldex REMAN, en remplacement de l'ancienne marque Like-Nu. La

marque Haldex est mondialement connue, assurant à l'industrie que sa gamme de produits remis à neuf porte la même qualité et la même réputation de fiabilité pour répondre aux attentes du client.

Le processus de remise à neuf insufflé une nouvelle vie aux cœurs retournés, en s'assurant que les pièces Haldex REMAN fonctionnent comme neuves tout au long du cycle de vie de l'équipement. La gamme de produits comprend des compresseurs d'air, des valves ABS, des sècheurs d'air, des valves de système pneumatiques et de freinage, des compresseurs, des unités de direction assistée et des pompes à eau.

«Haldex élargit son portefeuille de produits remis à neuf pour répondre à la demande croissante dans ce segment à



mesure que le nombre de véhicules plus anciens sur le marché augmente», déclarait Brent Dinger, chef de produit Reman. «Nous consacrons maintenant l'installation de Marion, en Caroline du Nord, unique-

ment aux produits Haldex REMAN, et nous avons rationalisé les opérations pour permettre une expansion supplémentaire des gammes de produits OEM ciblées.»

Les composantes d'origine en fin de vie sont remis à neuf grâce à des procédures de pointe et testés et certifiés pour être d'aussi bonne qualité que les neuves. La remise à neuf Haldex maintient des processus cohérents dans un environnement contrôlé, où ils répondent aux spécifications de performance d'origine.

Les marques Haldex REMAN s'adressent aux clients soucieux des prix pour que leurs camions, remorques et bus continuent de fonctionner pendant le prochain million de kilomètres. Le processus de remise à neuf respectueux de l'environnement reflète la fabrication de nouvelles pièces avec l'avantage de réduire les émissions de GES et les déchets tout en consommant moins de ressources.

«Je suis incroyablement fier de faire



partie de Haldex Reman», ajoutait Nathan Duncan, directeur des opérations de remise à neuf de Haldex. «Notre engagement indéfectible envers la qualité, la durabilité et la satisfaction de la clientèle nous distingue dans l'industrie de la remise à neuf. Le dévouement et l'expertise de mes collègues m'inspirent alors que nous nous efforçons quotidiennement de maintenir notre avantage gagnant dans le domaine.»

SAF-HOLLAND Group est l'un des plus grands fournisseurs indépendants cotés sur le marché des véhicules utilitaires lourds avec des ventes d'environ 2,1 milliards € (3,16 milliards \$) en 2023. La société fabrique et fournit des systèmes et des composants liés au châssis principalement pour les remorques, les camions, les autobus et les véhicules récréatifs.

Source: SAF-HOLLAND Group

Ne manquez pas notre spécial annuel sur **Service, moteurs, pièces & composants** qui sera publié dans le numéro de juin/juillet.

Faites-nous parvenir vos annonces ou vos communiqués pour être présents dans le numéro de décembre/janvier du magazine

Annoncez vos produits et services dans le magazine de l'équipement au Canada

InfraStructures
Date de tombée, le 30 mai 2025
Info: 514-233-1295

Depuis 60 ans, G&M Radiator fabrique, réorganise et fournit des échangeurs de chaleur pour tous les types de machines et d'équipements industriels et non routiers.

- * JCB Refroidisseur d'huile hydraulique ? nous l'avons
- * Radiateur Manitou TMT25 ? nous l'avons
- * Komatsu PC200 intercooler ? nous l'avons
- * Radiateur Caterpillar 305 ? nous l'avons

Just Cool It!

Des plus grandes excavatrices à dragline aux plus petits générateurs portables, nous pouvons répondre à vos besoins

QR code: www.gm-radiator.com

- : stocks importants
- : livraison le jour même
- : conseils d'experts
- : soutien technique

Appelez notre équipe de vente +44 141 375 1600

sales@gm-radiator.com 1964-2024
www.gm-radiator.com **G&M RADIATOR**
Staying Cool For 60 Years

Burckhardt Compression reçoit le prix de la technologie de l'hydrogène de l'année à Connecting Hydrogen MENA 2025

Burckhardt Compression, leader mondial de la technologie des compresseurs à piston, s'est vu décerner le prestigieux prix «Hydrogen Technology of the Year» (Technologie de l'hydrogène de l'année) lors de la conférence Connecting Hydrogen MENA 2025. Cette reconnaissance souligne l'engagement de l'entreprise à faire progresser les technologies de l'hydrogène et à permettre le stockage à haute pression pour le transport.

Connecting Hydrogen MENA 2025, qui s'est tenue du 24 au 26 février à Dubaï, est l'événement le plus important et le plus influent de la région dans le domaine de l'hydrogène, réunissant les leaders de l'industrie, les décideurs politiques et les innovateurs afin d'accélérer l'économie de l'hydrogène.

Les systèmes de compression haute pression sans huile sont conçus pour maintenir la pureté de l'hydrogène conformément aux normes SAE J-2719, garantissant un fonctionnement efficace et sans contamination pour des applications telles

que les stations-service à hydrogène, le remplissage des remorques et les systèmes de conversion de l'énergie en gaz.

Les solutions de Burckhardt Compression sont évolutives, ce qui soutient le marché croissant de l'hydrogène et contribue à réduire le coût du transport et du stockage de l'énergie.

En réponse à la réception du prix, Andreas Brautsch, président de la division Systèmes de Burckhardt Compression, a déclaré : «Nous sommes profondément honorés de recevoir le prix "Technologie de l'hydrogène de l'année" lors de Connecting Hydrogen MENA 2025. Cette distinction reflète notre dévouement inébranlable à l'innovation et à l'excellence dans le domaine de la technologie de compression de l'hydrogène. Alors que le



monde s'oriente vers des solutions énergétiques durables, Burckhardt Compression s'engage à fournir des systèmes fiables et efficaces qui soutiennent la croissance de l'économie de l'hydrogène.»

Source: Burckhardt Compression Holding AG

TotalEnergies Marketing Canada inaugure son nouveau centre de distribution

TotalEnergies Marketing Canada Inc. célèbre l'inauguration de son nouveau centre de distribution le 14 janvier dernier. Les équipes de tout le pays étaient réunies pour marquer cette étape cruciale dans la croissance de l'entreprise. Cet événement a été l'occasion de mettre en lumière les performances exceptionnelles des équipes au cours des dernières années, témoignant du dévouement inébranlable de chacun.

Depuis le lancement de sa feuille de route ambitieuse en 2022, TotalEnergies Marketing Canada a atteint ses objectifs grâce à de nouveaux partenariats stratégiques, à l'amélioration de son efficacité opérationnelle et à l'optimisation de sa couverture logistique, tout en garantissant un environnement de travail sûr pour ses employés.

«Ce nouveau centre de distribution nous permet de reprendre le contrôle de la distribution de nos produits TotalEnergies à travers le Canada. Nous sommes ravis de



De g. à d.: Olivier Gauthier, président de TotalEnergies Marketing Canada, Anne De Peyrelongue, vice-présidente principale Secrétariat Général et Amériques, Emmanuel Bredin, vice-présidente principale adjointe Amériques, Maria Neumann, Directrice d'usine chez TotalEnergies Marketing Canada, Pierre Duhot, vice-président principal Lubrifiants et Spécialités, Gaël Dreux, chargé de projets logistiques chez TotalEnergies Marketing Canada

pouvoir offrir une fiabilité accrue grâce à l'internalisation complète de nos opérations, une disponibilité améliorée avec plus de 2800 m² de stockage, une réactivité renforcée avec plus de 6 baies de chargement, et une flexibilité optimale permettant des commandes express ou avec ramassage au site. Nous sommes convaincus

que ces améliorations renforceront notre position en tant que partenaire de choix pour les besoins en lubrification de nos clients, partenaires et prospects», déclarait Olivier Gauthier, président de TotalEnergies Marketing Canada Inc.

Source: TotalEnergies Marketing Canada Inc.

Nouvelle génération de fluide de transmission Fluidsyn ATF/CVT de TotalEnergies

TotalEnergies Marketing Canada Inc. offre maintenant une solution innovante à ses clients dans le domaine des fluides de transmission : le Fluidsyn ATF/CVT. Le fluide de nouvelle génération simplifie la gestion de votre inventaire et optimise l'efficacité opérationnelle de votre atelier grâce au lubrifiant le plus polyvalent sur le marché.

Le Fluidsyn ATF/CVT est la plus récente innovation de TotalEnergies en matière de fluide entièrement synthétique. Il est conçu pour maximiser la performance des systèmes de transmission automatique (ATF) et à variation continue (CVT). Ce fluide 100% synthétique répond aux exigences accrues des transmissions modernes en plus d'offrir une économie de carburant et de respecter les normes les plus strictes des fabricants.

Le Fluidsyn ATF-CVT a été déve-

loppé afin de faciliter la gestion d'inventaire des fluides de transmission en atelier, en permettant de couvrir plus de 95% des véhicules légers au Canada avec un seul lubrifiant.

La formule stable au cisaillement du Fluidsyn ATF/CVT prolonge la durée de vie du fluide, tandis que sa faible viscosité contribue à une meilleure économie de carburant, ce qui réduit les coûts d'exploitation à long terme.

La résistance à l'oxydation et la stabilité thermique améliorées du Fluidsyn ATF/CVT garantissent une lubrification efficace et une protection durable de la transmission, même dans les conditions les plus sévères.

«Nous sommes convaincus que ce fluide répondra parfaitement aux attentes



de nos clients. En proposant une solution innovante, nous permettons aux ateliers de remplacer trois de nos produits Fluidmatic par le Fluidsyn ATF/CVT, ce qui représente une économie significative de temps et d'espace. TotalEnergies Canada s'efforce de promouvoir l'innovation en matière de produits qui sont essentiels, mais souvent négligés», déclarait Pascal Tran, directeur commercial de TotalEnergies Marketing Canada Inc.

Source: TotalEnergies Marketing Canada Inc.

Systems & Components 2025 : rencontre internationale pour les fournisseurs d'équipements hors route

L'événement «Systems & Components» est le rendez-vous de l'industrie internationale de la machines agricoles et le secteur des véhicules hors route. L'événement aura lieu à Hanovre, en Allemagne, du 9 au 15 novembre 2025 dans le cadre d'AgriTech-nica, le plus grand salon au monde pour les machines agricoles. Les exposants présenteront des innovations dans les domaines de l'électronique embarquée, de la technologie d'entraînement, de l'hydraulique, des moteurs, des cabines et des ascenseurs électriques, ainsi que des pièces de rechange et d'usure.

Le programme explorera des sujets clés tels que l'environnement et la sécurité, les technologies d'entraînement innovantes et traditionnelles, la mise en réseau et l'automatisation, ainsi que les services numériques. Organisé par la DLG (Société agricole allemande), le salon s'adresse aux fabricants d'équipements d'origine, aux ingénieurs de développement, aux



responsables des achats, aux intégrateurs de systèmes, aux responsables de la recherche et développement (R&D) et des pièces détachées.

Des leaders de l'industrie, des entreprises de taille moyenne et des «start-ups» présenteront leur expertise et leurs innovations dans les domaines des moteurs, de l'électronique, de la technologie d'entraînement, de l'hydraulique, des cabines et

des ascenseurs électriques, ainsi que des pièces détachées et des pièces d'usure.

«L'année 2025 a pris un bon départ. Nous avons reçu une réponse très positive au nouveau thème directeur Touch Smart Efficiency ainsi qu'à la large gamme de produits et de services de Systems & Components», déclarait Petra Kaiser, directrice de la marque Systems & Components.

Source: DLG

nokian
TYRES

Pneu Nokian Hakkapeliitta TRI
pour le professionnel de déneigement



www.nokiantyres.com/heavy

- Carcasse radiale industrielle assurant une plus grande stabilité du tracteur équipé de souffleur et grappe
- Caoutchouc spécialement adapté aux hivers canadiens maximisant l'adhérence sur la glace
- Bande de roulement plus large procurant une excellente évacuation dans la neige

Wirtgen Group dévoile des nouveautés mondiales au World of Asphalt 2025

Le Wirtgen Group incarne la durabilité et l'efficacité. Ses solutions innovantes et adaptées au marché pour un vaste champ d'applications sont au cœur du World of Asphalt. Le groupe offre des technologies répondant aux besoins de l'ensemble du processus de construction routière. Wirtgen Group et John Deere présenteront un échantillon représentatif de ces solutions sur leur stand conjoint à Saint-Louis, dans le Missouri, du 25 au 27 mars 2025.



La W 210 XF, une première mondiale : grande fraiseuse pour les tâches de fraisage exigeantes

Wirtgen a agrandi son portefeuille de machines avec la grande fraiseuse W 210 XF. En plus d'être puissante et efficace, elle affiche des dimensions compactes. Avec des largeurs de fraisage comprises entre 2,0 m et 2,5 m et une profondeur de fraisage maximale de 330 mm, elle permet la réalisation efficace des projets de construction les plus divers, de la réhabilitation des couches de roulement à l'enlèvement complet, en passant par le fraisage fin. La W 210 XF est vouée à intervenir partout où un haut rendement de fraisage couplé à des dimensions relativement compactes est exigé,



comme c'est souvent le cas sur les autoroutes, les routes nationales ou encore les aéroports. Le Wirtgen Group Performance

Tracker Milling, ou WPT Milling est conçu pour la documentation automatisée des

travaux de fraisage. La documentation du chantier automatisée ainsi que l'affichage des émissions de CO2 pour l'intégralité du chantier peuvent être visualisés en un coup d'œil et en temps réel par l'opérateur sur l'écran de la machine. La commande de machine innovante Mill Assist sur les fraiseuses à froid Wirtgen est garante d'efficacité et de durabilité couplées à une productivité élevée.

Avec la W 120 Fi, le Wirtgen présente par ailleurs une fraiseuse efficace de la classe des fraiseuses compactes.

Points forts pour la pose et le compactage d'enrobé

Dans le domaine de la pose d'enrobé, Vögele présente le finisseur sur pneus SUPER 1703-3i de la Universal Class, déjà bien établi en Amérique du Nord, le finisseur sur chenilles SUPER 2000-3i de la Highway Class ainsi que le représentant de la Mini Class, le SUPER 700i. Le plus petit des finisseurs Vögele, le MINI 500, est sous le feu des projecteurs. Avec une largeur de base d'à peine 0,90 m et des largeurs de travail entre 0,25 m et 1,8 m, il est prédestiné entre autres à la pose entre les rails, à la fermeture de petites tranchées ou encore à la construction de pistes cyclables et chemins piétonniers. Les entreprises de construction sont ainsi en mesure de mener à bien avec une machine les plus petits chantiers.

Le fabricant de compacteurs Hamm présente le compactage automatisé avec Smart Compact Pro, une solution d'avenir qui impacte considérablement la durée de vie des routes et permet de réduire non seulement les dépenses publiques mais aussi les coûts supportés par les entreprises exécutantes. Le salon World of Asphalt 2025 marque ainsi le lancement de Smart Compact Basic et de Smart Compact Pro sur le marché nord-américain.

Avec le HD+ 120i VIO-2 HF, le Wirtgen Group présente en outre un rouleau tan-

dem articulé qui a été conçu spécialement pour l'Amérique du Nord. Il est équipé de deux bandages VIO ne nécessitant aucune maintenance et pouvant travailler au choix par compactage statique, par vibration ou par oscillation. Seront également présentés au salon le rouleau tandem HX 70i, le compacteur à pneus HP 100i pour les applications Chipseal ainsi que le HD 12e VV qui, grâce à son entraînement électrique, assure un compactage sans émission ainsi qu'un fonctionnement silencieux.

Dans le domaine du retraitement d'enrobé, les visiteurs pourront se réjouir d'admirer le concasseur mobile à percussion MOBIREX MR 100i NEO. Étant la seule machine dans cette catégorie de puissance, elle offre une configuration entièrement automatisée de l'écartement et la détermination de la position zéro. Le système de sécurité innovant «Lock and Turn Quick Access» permet l'ouverture sans outil du concasseur en 30 s seulement. La commande de la machine Kleemann est



simple et intuitive et se fait directement au niveau de l'unité de commande SPECTIVE SWITCH. Avec SPECTIVE CONNECT, l'opérateur peut consulter toutes les données pertinentes concernant les régimes, la consommation et les niveaux de manière claire sur un smartphone ou une tablette.

Les visiteurs professionnels auront par ailleurs la possibilité de s'informer en dialoguant avec les spécialistes sur place

sur les solutions modernes du Wirtgen Group et de John Deere. Du côté de John Deere, ils pourront ainsi se renseigner entre autres sur la chargeuse compacte 334 P-Tier et la chargeuse à roues 904 P-Tier.

Les produits du WIRTGEN Group seront également exposés à l'exposition bauma, qui se tiendra à Munich, en Allemagne, du 7 au 13 avril 2025.

Source: WIRTGEN GROUP

InfraStructures

rejoint plus d'utilisateurs de machinerie lourde et d'équipement spécialisé que toute autre revue au Canada.

La trousse média est disponible sur le site web www.infrastructures.com



nokian
TYRES

Pneu Nokian Ground-Kare pour les pelles sur roues et les pépines

www.nokiantyres.com/heavy

- Nouvelle bande de roulement avec faible pression au sol, de nombreuses arêtes pour une excellente motricité et une longue durée de vie utile.
- Capacité de charge élevée qui permet l'utilisation d'équipements auxiliaires lourds.
- Conception qui accroît la stabilité en absorbant les oscillations et les chocs.
- Variante semi-lisse conçue pour les applications ferroviaires.
- Dimensions disponibles pour jantes de 22.5", 30" et 34".

Supérieur Propane commercialise le propane renouvelable

Franchissant une étape importante, Supérieur Propane annonce un partenariat avec la Ville de Chilliwack pour passer du propane traditionnel au propane renouvelable. Supérieur a effectué la première livraison de propane renouvelable à la Ville de Chilliwack en septembre 2024, marquant ainsi le premier pas de la Ville vers le remplacement progressif du propane classique par le propane renouvelable dans son parc de véhicules. Cette initiative s'inscrit dans la vision plus générale de Supérieur Propane qui souhaite augmenter la disponibilité sur le marché canadien du propane renouvelable qui est sobre en carbone.

«Notre partenariat avec la Ville de Chilliwack représente notre entrée sur le



marché du propane renouvelable, et nous sommes fiers d'ouvrir la voie en développant cette partie importante du marché de l'énergie au Canada», déclarait Rick Carron, président de Supérieur Propane.

Le propane renouvelable fourni par Supérieur Propane s'intègre parfaitement au réseau de ravitaillement en auto propane de la Ville de Chilliwack. Celle-ci prévoit d'exploiter environ 100 véhicules alimentés

uniquement à l'auto propane. Ces véhicules de diverses marques et classes, et divers types de moteurs servent à tout un éventail de tâches municipales, notamment le balayage des rues, le déneigement et autres tâches d'entretien des routes.

«Supérieur Propane nous a aidés à démontrer le rendement réel et le potentiel de réduction des émissions du propane renouvelable, tout en assurant une inté-

gration facile à nos véhicules au propane actuels», affirmait Ken Popove, maire de la Ville de Chilliwack. «La transition a été harmonieuse et nos véhicules ont la même puissance et le même rendement qu'avant.»

En tant que combustible de remplacement «prêt à l'emploi», le propane renouvelable ne nécessite aucune modification des infrastructures, ce qui permet à Supérieur Propane de tirer parti de son vaste réseau de distribution pour le livrer à un plus grand nombre de clients à mesure qu'elle assure un approvisionnement plus important. Les consommateurs peuvent facilement passer au propane renouvelable et profiter des avantages d'une source d'énergie sobre en carbone sans coûts d'installation supplémentaires.

Supérieur Propane possède le plus grand réseau de distribution au Canada pour fournir de manière fiable des solutions de rechange sobres en carbone et propres aux résidences et aux entreprises.

Supérieur compte environ 200 emplacements de service et de distribution pour servir efficacement des clients du secteur résidentiel, commercial, agricole et industriel et les aider à réduire leurs émissions et leurs coûts.

La Ville de Chilliwack compte plus de 105 000 habitants qui résident dans le territoire traditionnel, ancestral et non cédé des Salish Stó:lō du littoral. C'est une ville entourée de beauté naturelle qui offre de nombreuses possibilités de loisirs et de mode de vie et possède un secteur des affaires solide, notamment des industries agricoles, industrielles et commerciales prospères.

Supérieur définit «sobre en carbone» et «combustibles plus sobres en carbone» comme les combustibles à plus faible intensité en carbone que les combustibles fossiles pouvant être utilisées de la même façon (p. ex. le diesel ou l'essence).

Source: Supérieur Propane

Annoncez dans la seule revue qui rejoint l'ensemble de votre clientèle cible partout au Canada!



La trousse média est disponible sur le site web www.infrastructures.com



Un Cummins de 6,7 l de nouvelle génération pour les camions Ram Heavy Duty 2025

Cummins Inc. dévoilait récemment le nouveau moteur turbo diesel de 6,7 l pour Ram Heavy Duty 2025, son moteur de pick-up diesel le plus avancé à ce jour. Dans ce contexte, Cummins et Stellantis ont étendu leur partenariat à la marque Ram jusqu'en 2030, ouvrant ainsi la voie à une innovation continue parmi les marques de pick-up les plus emblématiques de l'industrie.

Le système et la chaîne cinématique du moteur turbo diesel 6,7 l de Cummins seront proposés dans les pick-up Ram 2500, 3500 et les châssis-cabine Ram 3500, 4500 et 5500, récemment annoncés pour 2025.

Le dernier né de Cummins offre des performances accrues avec des puissances nominales élevées de 430 hp et 1075 lb pi de couple pour les pick-up, et de 360 hp et 800 lb pi de couple pour les châssis-cabines. Le moteur Cummins 6,7 L Turbo Diesel 2025 est jumelé à une toute nouvelle transmission automatique à 8 vitesses, offrant les bonnes combinaisons de puissance, de réactivité et de facilité de

conduite.

Tous les modèles de camions Ram 2025 propulsés par Cummins ont bénéficié de gains notables en termes d'accélération et de puissance, ce qui a permis d'améliorer les performances globales du camion et sa capacité de remorquage. Le bruit, les vibrations et la rudesse ont également été améliorés grâce à des engrenages hélicoïdaux de synchronisation de la commande des soupapes qui permettent une conduite plus silencieuse.

Un nouveau système d'alimentation en carburant à haute pression comporte des injecteurs à sec à alimentation par le haut et une nouvelle pompe à carburant. Un turbocompresseur à géométrie variable de Cummins délivre une puissance intelligente en fonction des conditions.

Les mises à jour logicielles peuvent



désormais être effectuées depuis l'intérieur du camion. En outre, le filtre à huile et le double filtre à carburant sont désormais positionnés de manière à permettre l'entretien par le dessus du moteur, ce qui facilite la maintenance.

Finalement, une technologie avancée de bougies de préchauffage réduit le temps d'attente avant le démarrage à froid.

Source: Cummins Inc.

nokian
TYRES

Pneu Nokian Ground-King Loader pour les chargeurs articulés

www.nokiantyres.com/heavy

- La technologie Hybrilug™ combine les avantages des blocs et des crampons.
- La technologie Hybrilug™ assure une conduite confortable et silencieuse ainsi qu'une maniabilité prévisible pour les travaux avec un chargeur articulé.
- Les excellentes propriétés autonettoyantes améliorent l'adhérence pour une productivité accrue sur les sols meubles.
- La précision, la stabilité et le confort de travail sont assurés par la carcasse radiale robuste avec des épaules résistantes.

Mack présente son camion à nacelle électrique Mack® MD

Mack Trucks, Inc. annonçait récemment son entrée dans le segment des utilités publiques avec un camion à nacelle entièrement électrique Mack® MD Electric en partenariat avec Terex Utilities. Mack marque ainsi une étape importante dans le portefeuille de véhicules électriques à batterie (BEV) de l'entreprise. Cette solution innovante sera présentée lors de la NTEA Work Truck Week, du 4 au 7 mars 2025, au Indiana Convention Center, à Indianapolis.

La nouvelle offre associe le châssis électrique Mack MD7 de Mack à la nacelle aérienne Optima HR55 de Terex, offrant ainsi une capacité de charge utile et une autonomie accrues pour les opérations des flottes de services publics. Cette collaboration réunit 2 leaders de l'industrie, combinant le châssis EV le plus performant de Mack avec l'expertise de Terex en matière de nacelles élévatoires, afin de fournir la solution de transport la plus efficace à l'industrie.

«Ce camion-nacelle électrique repré-

sente la prochaine étape naturelle de notre engagement en faveur de solutions de transport durables», déclarait George Fotopoulos, vice-président de l'E-mobilité chez Mack Trucks. «Notre châssis électrique léger

permet de répondre à des applications plus exigeantes et, associé à l'expertise de Terex en matière d'équipements utilitaires, nous proposons une solution qui repousse les limites de ce qui est possible en matière

de véhicules utilitaires sans émissions de gaz d'échappement.»



Selon Terex, le châssis Mack MD Electric offre une autonomie jusqu'à 1,5 fois supérieure à celle des autres camions-nacelles électriques de classe 6/7, tout en offrant une capacité de charge double sur l'essieu

arrière. Cette avancée répond directement aux défis précédents dans le secteur des utilités publiques, où le poids combiné des équipements aériens et des systèmes de batteries présentait souvent des limites opérationnelles.

«Notre collaboration avec Mack Trucks représente un progrès continu dans le domaine des véhicules utilitaires sans émissions de gaz d'échappement», déclarait Tyler Schwingler, responsable du marketing produit chez Terex Utilities. «En associant notre nacelle Optima HR55, leader sur le marché, au châssis MDe7 innovant de Mack, nous offrons aux entreprises de services publics une solution qui ne fait aucun compromis en termes de performances ou de capacités, tout en répondant à leurs objectifs de développement durable.»

La nacelle Terex est alimentée par le HyPower SmartPTO de Viatic, fonctionnant indépendamment du système d'alimentation du camion. Cette configuration



permet aux équipes des services publics d'effectuer une journée de travail normale avec la flèche et les stabilisateurs sans affecter l'autonomie du camion.

«Les compagnies d'électricité disposent désormais d'un camion EV équipé des appareils dont elles ont besoin pour entretenir les poteaux et les lignes, et il est alimenté par ce qu'elles produisent : de l'électricité», déclarait monsieur Fotopou-

los. «Alors que nous continuons à travailler avec les carrossiers pour faire progresser le MD Electric dans diverses applications de camions commerciaux de classe 6 et 7, cette collaboration démontre l'engagement de Mack à fournir des solutions durables qui répondent aux besoins spécifiques de nos clients.»

Source: Mack Trucks, Inc.

Les connecteurs Appleton TMC2X forment une jonction mécanique étanche à l'eau avec continuité de masse pour les câbles à gaine métallique

Les connecteurs Appleton TMC2X représentent un moyen plus sûr, plus rapide et plus économique de raccorder les câbles électriques à gaine métallique (MC) dans les emplacements industriels dangereux. Chaque presse-étoupe TMC2X est livré avec le composé d'étanchéité RapidEx à base de résine liquide, qui est simple à appliquer et durcit en quelques minutes, déplaçant l'air tout en créant un joint fiable sans espace ni vide.

Grâce à sa construction directe en deux pièces et à l'absence de démontage, le TMC2X d'Appleton permet à l'entrepreneur de mettre à la terre l'armure et de sceller la gaine extérieure en une seule opération. Dans les environnements humides et corrosifs, le joint torique intégré assure une protection IP68 et NEMA 4X, tandis qu'une butée d'extrémité d'armure de câble amovible permet de loger des conducteurs isolés de plus grande taille.

Polyvalents et utilisables sur des

parcours horizontaux et verticaux, les presse-étoupes terminent en toute sécurité les câbles à gaine métallique ondulée en aluminium ou en acier (type MC/MC-HL) et les câbles à armure soudée continue (type CLX ou TECK).

Les connecteurs Appleton TMC2X sont disponibles dans des tailles commerciales allant de 1/2 à 4" avec plusieurs gammes de diamètre extérieur de câble par taille de moyeu, en aluminium sans cuivre, en laiton nickelé ou en acier inoxydable. Ils sont conçus pour les emplacements dangereux NEC/CEC, Classe 1, Div. 1 et 2 ; Classe II, Div. 1 et 2 ; et Classe III, Div. 1 et 2.

Les connecteurs pour emplacements dangereux Appleton TMC2X permettent de terminer les

câbles à gaine de type MC, de former une connexion mécanique étanche et de fournir une mise à la terre à 360° pour l'armure du câble

Source: Emerson Electric Co.



nokian
TYRES

Pneu Nokian Hakkapeliitta Loader pour le professionnel de déneigement

www.nokiantyres.com/heavy

Bande protectrice

Lamelles 3D

- Les blocs de la bande de roulement ont été conçus en forme de V de façon à faciliter l'autonettoyage du pneu.
- Notre technologie de lamelles tridimensionnelles (3D) permet d'augmenter le nombre de lamelles par bloc.
- Résultat : toutes ces arêtes mordantes offrent un niveau inégalé de traction sans compromettre la longévité et la stabilité.
- En combinant une bande de caoutchouc protectrice sur le flanc à une nouvelle conception de la carcasse, on a réussi à améliorer la stabilité de la chargeuse lors du déploiement maximal du godet ou de la grappe.
- Dimensions disponibles : 14.00R24, 17.5R25, 20.5R25 & 23.5R25.

Terminales Maritimas de Vigo augmente sa productivité éco-efficace avec deux RTG hybrides Konecranes

Terminales Maritimas de Vigo, S.L.U. (Termavi), un nouveau client de Konecranes, a commandé 2 grues portiques sur pneus (RTG) hybrides Konecranes. La commande a été enregistrée au 4^e trimestre 2024 et la livraison est prévue pour le 4^e trimestre 2025.

Termavi exploite le principal terminal à conteneurs du port espagnol de Vigo, sur la côte atlantique du pays, et a mis en œuvre un certain nombre d'initiatives visant à accroître l'efficacité énergétique, à réduire son empreinte carbone et à protéger la diversité.

«Notre investissement dans les RTG hybrides de Konecranes s'inscrit dans notre volonté de maintenir les conteneurs de manière plus efficace et plus durable. Ces grues réduisent les émissions et la consommation de carburant, et leurs fonctions avancées de sécurité et d'automatisation améliorent notre productivité.



Nous laissons également la porte ouverte à une éventuelle modernisation pour l'alimentation en hydrogène», déclarait Román Davila González, directeur associé, Termavi, Grupo Davila.

Les grues sont équipées de la gamme complète de fonctions intelligentes de Konecranes, notamment l'autoguidage, le guidage automatique des camions, l'optimisation de la trajectoire et le positionnement automatique, ce qui permet de maintenir les RTG sur leur trajectoire et de garantir une manutention précise

des conteneurs. Les rapports Auto-TOS s'intègrent parfaitement aux systèmes des terminaux. D'autres améliorations ont été apportées, notamment des caméras sur les voies de circulation des chariots et des camions, la surveillance de la pression des pneus, des systèmes d'extinction d'incendie et des systèmes de graissage automatique.

«La décision de Termavi d'investir dans nos RTG hybrides reflète l'évolution constante de l'industrie de la manutention de conteneurs vers des opérations sans émissions de gaz d'échappement. Avec ces grues, Termavi bénéficie d'une plus grande efficacité, d'une sécurité accrue et d'une solution prête pour l'avenir qui soutient ses objectifs opérationnels à long terme», déclarait Darryn Scheepers, directeur des ventes EMEA, Konecranes, Solutions portuaires.

Ce contrat s'inscrit dans le cadre d'Ecolifting, la vision de Konecranes visant à accroître son empreinte – c'est-à-dire l'impact environnemental bénéfique qui peut être obtenu grâce à notre portefeuille de produits et de services – tout en réduisant l'empreinte carbone des clients. De l'éco-optimisation des moteurs diesel à l'hybridation et aux flottes entièrement électrifiées, nous continuerons à faire plus avec moins.

L'accent mis sur les clients et l'engagement envers la croissance commerciale et l'amélioration continue font de Konecranes un chef de file de l'industrie de la manutention. Cela est soutenu par des investissements dans la numérisation et la technologie, ainsi que par notre travail pour rendre les flux de matériaux plus efficaces avec des solutions qui décarbonisent l'économie et font progresser la circularité et la sécurité.

Source: Konecranes Oyj

Kalmar livre 4 gerbeurs électriques à Westport AS pour soutenir ses objectifs zéro émission

Kalmar a livré 4 gerbeurs à mât rétractable électriques Kalmar à l'opérateur portuaire norvégien Westport AS, dans le cadre de leur collaboration continue pour faire progresser les opérations portuaires durables. La commande a été enregistrée au 2^e trimestre 2024 de Kalmar, et la livraison a eu lieu à la fin de 2024 au nouveau terminal de Westport dans le port de Moss en Norvège. La commande comprend un contrat de service Kalmar Complete Care de 7 ans, garantissant une maintenance adaptée pour une efficacité opérationnelle maximale. Kalmar avait livré un gerbeur électrique à Westport en 2022.

«Les reachstackers électriques de Kalmar font partie intégrante de notre stratégie visant à mener la transition écologique dans l'industrie des ports et des terminaux. Avec cet investissement important, nous faisons un pas de plus vers notre objectif de décarbonisation de nos opérations d'ici 2030. En outre, le



nouvel équipement réduira considérablement, par exemple, les niveaux de bruit qui posaient auparavant des problèmes. Pour nos employés, la réduction du bruit et des vibrations se traduit par une charge de travail plus confortable et moins exigeante. En outre, la sécurité globale des travailleurs du terminal sera améliorée, car la réduction du bruit constant favorise un environnement opérationnel plus calme et

plus concentré», déclarait Kristian Løvaas, président-directeur général de Westport.

En reconnaissance de l'engagement de Westport à intégrer des équipements durables dans ses opérations, Mette Kjems Baerentzen, directrice de la décarbonisation chez Kalmar, a remis le prix Kalmar Eco Hero à Kristian Løvaas, lors d'une cérémonie au terminal de Westport.

Source: Kalmar

To our English-speaking readers...

If you would prefer an English version of an article published in InfraStructures magazine, just send us an e-mail to this effect, mentioning the title of the article, the date of publication and your contact details.

editor@infrastructures.com

We'll be happy to meet your needs.

InfraStructures

Info: 416-795-1295

nokian TYRES

Pneus pour Ports & Terminaux
Assurer la circulation des marchandises

www.nokiantyres.com/heavy

Le Nokian HTS G2 est la nouvelle génération améliorée des pneus portuaires Nokian HTS. Les bandes de roulement lisses ou à sculptures apportent stabilité, précision de conduite et capacité de charge aux gerbeurs à mât rétractable. La tenue de cap et les virages réguliers se traduisent par la sécurité et l'efficacité au quotidien, tandis que l'excellente résistance aux crevaisons et les rainures profondes garantissent une vie utile longue et sans problème.

Nokian HTS G2 L4S Nokian HTS G2 E-4

Nouvelle génération du Mega Windmill Trailer XXL pour une plus grande variété de charges

Nooteboom élargit sa gamme de solutions pour le transport des éoliennes avec le nouveau Mega Windmill Trailer (MWT) XXL.

Grâce à sa grande flexibilité d'ajustement, cette remorque peut transporter des sections de tours plus grandes qu'auparavant. En outre, elle peut également transporter sans difficulté des sections de tours de plus petits diamètres, ainsi que des nacelles de turbines, entre autres, ce qui rend le MWT-XXL extrêmement polyvalent. Récemment, l'entreprise de transport Transannaberg, basée en Pologne, a mis en service le tout premier Nooteboom MWT-XXL.

La taille des composants des éoliennes ne cesse d'augmenter. Alors que le MWT-XL permettait déjà de transporter des segments de tours plus volumineux (avec un diamètre intérieur pouvant atteindre environ 5700 mm), le MWT-XXL de 3^e génération peut transporter une gamme

encore plus large de segments de tours (avec un diamètre intérieur allant d'environ 2850 mm à 6100 mm) sans nécessiter de modifications du cadre de montage. Cette performance est rendue possible grâce à un double cadre en A réglable en hauteur de manière hydraulique. La charge est maintenue grâce à un système unique de serrage à 3 points, garantissant au MWT-XXL de Nooteboom une facilité d'utilisation inégalée et des temps de chargement et de déchargement parmi les plus courts du marché. La capacité de chargement est d'environ 100 t et le véhicule à vide reste en dessous des 4 m de haut.

Avec les composants d'éoliennes de plus en plus grands, la hauteur du centre de gravité augmente également, nécessitant une stabilité supplémentaire des remorques pour un transport en toute sécurité. En plus des calculs théoriques standard, Nooteboom a mené des tests de stabilité sur la piste d'essai de la RDW

(Autorité néerlandaise des véhicules) à Lelystad, afin d'examiner les différences de comportement routier entre les suspensions pneumatiques et hydrauliques. Ces tests ont démontré que le nouveau dolly auto-suiveur Nooteboom de 2,84 m de large, équipé de suspension pneumatique, est au moins aussi stable qu'une remorque comparable avec suspension hydraulique et essieux pendulaires. De plus, avec la suspension pneumatique, le conducteur reçoit un avertissement visible à l'avance lorsque le véhicule commence à pencher. Le conducteur réduit alors intuitivement la vitesse, après quoi le danger est écarté.

Nooteboom peut également proposer en 2,55 m de large pour des diamètres plus petits. Ce dolly plus étroit occupe moins d'espace sur la route et reste en dessous de la largeur légale autorisée pour les véhicules à vide, ce qui facilite l'obtention de permis dans plusieurs juridictions.

Nooteboom a choisi la suspension pneu-

matique pour son utilisation simplifiée, ses coûts d'entretien réduits et un poids à vide plus faible, ce qui permet généralement de maintenir le poids total de la combinaison chargée en dessous de 150 t. Par ailleurs, lorsque l'un des essieux à suspension pneumatique se comprime totalement en raison de grandes irrégularités de la route, la pression reste dans le système de suspension, permettant aux autres essieux de continuer à supporter la charge. Dans de telles circonstances avec une suspension hydraulique, la pression dans le système de suspension serait perdue et l'essieu comprimé serait bien plus surchargé.

Enfin, la suspension pneumatique est plus respectueuse de l'environnement, car le véhicule utilise moins d'huile hydraulique.

Le MWT-XXL de Nooteboom propose une nouvelle option : des pinces réglables qui maintiennent la base de la tour. Ces pinces sont facilement ajustables, permettant de charger et de transporter en toute



sécurité des sections de tours avec des brides plus épaisses, plus fines ou ayant des formes très différentes, et ce, sans nécessiter d'outils supplémentaires. Cette innovation rend la nouvelle génération de MWT encore plus universelle, permettant le transport de la plupart des types de composants d'éoliennes. Transannaberg a déjà utilisé avec succès ces pinces réglables sur le terrain.

Depuis plus de 20 ans, le MWT de Nooteboom est la solution de transport préférée dans le secteur de l'énergie éolienne à l'échelle mondiale.

Source: Nooteboom Trailers B.V.



Le spécialiste de l'énergie éolienne CS Wind fait confiance au SPMT de SCHEUERLE

CS Wind Portugal a de nouveau choisi le transporteur modulaire automoteur (SPMT) de TII SCHEUERLE. Le spécialiste de la construction de tours d'éolienne a été

dépasse les attentes élevées placées en lui, le client est satisfait et achète à nouveau. CS Wind Portugal, fabricant international de tours et de monopiles pour éoliennes

route et hors route, qui est également membre du groupe TII.

«Nous avons à nouveau choisi le SPMT de TII SCHEUERLE en raison de la qualité



convaincu une fois de plus par la qualité élevée des transporteurs de modules et par l'assistance fiable des experts du groupe TII, spécialisé dans les transports lourds sur route et hors route.

Lorsqu'un constructeur automobile

offshore, peut en témoigner. La filiale du spécialiste des énergies renouvelables, dont le siège se trouve en Corée du Sud, a de nouveau décidé d'acheter des SPMT supplémentaires à TII SCHEUERLE, l'expert du secteur pour les transports lourds sur

éprouvée de ses produits et de l'assistance fiable fournie par les spécialistes de TII SCHEUERLE», expliquait Ruben Gomes, directeur de la recherche et du développement chez CS Wind Portugal.

Selon CS Wind Portugal, l'ensemble

de l'équipe de TII SCHEUERLE a dépassé les attentes en termes de service et de performance des produits, confirmant ainsi la décision de poursuivre la collaboration avec TII SCHEUERLE.

«Notre industrie exige un haut degré de précision et de fiabilité. Le SPMT de SCHEUERLE, associé à la formation professionnelle du fabricant de véhicules, nous donne les outils nécessaires pour fournir une performance optimale à chaque fois dans le domaine de l'énergie éolienne», déclarait monsieur Gomes. Les transporteurs de modules automoteurs seront désormais utilisés sur le site de Gafanha da Nazarè pour le transport de composants d'éoliennes.

Les SPMT de SCHEUERLE jouent un rôle important dans la transition vers les énergies renouvelables

Les SPMT SCHEUERLE jouent un rôle important dans le processus de transition énergétique. La transition de la production d'énergie des combustibles fossiles vers



de rotor, segments de tours d'éoliennes, nacelles, tripodes, monopiles et modules de centrales électriques dont le poids individuel varie de plusieurs centaines à plusieurs milliers de tonnes. Les SPMT de TII SCHEUERLE aident à maîtriser cette tâche.

La modularité et la combinabilité des lignes d'essieux des SPMT facilitent l'adaptation flexible des véhicules de la

ou électronique des lignes d'essieux des SPMT en mode d'accouplement libre permettent une charge utile théoriquement illimitée. Les SPMT de TII SCHEUERLE détiennent actuellement le record mondial du transport le plus lourd avec un poids total de 23 163 t.

Source: Transporter Industry International GmbH

Mercedes-Benz Trucks à bauma 2025

Qu'il s'agisse de la construction de routes, du transport de matériaux, d'infrastructures temporaires ou de conditions de circulation complexes, peu de secteurs sont confrontés à des défis opérationnels aussi exigeants que le monde de la construction et du génie civil. Les véhicules utilisés doivent répondre à des normes élevées en termes de robustesse, de fiabilité, d'efficacité et de sécurité. Dans le même temps, les technologies d'avenir pour la décarbonisation du transport sont de plus en plus au cœur des préoccupations. Mercedes-Benz Trucks relève tous ces défis avec des solutions innovantes, comme le démontre une fois de plus cette année la présence de l'entreprise au salon bauma 2025 qui se tiendra du 7 au 13 avril à Munich, en Allemagne.

À l'occasion du plus grand salon mondial de l'industrie de la construction, Mercedes-Benz Trucks présentera plus de 40 véhicules offrant diverses solutions d'application sur son stand, ainsi que chez différents carrossiers. Ces véhicules couvrent la quasi-totalité du segment, qu'ils soient équipés d'un moteur diesel classique ou d'une batterie électrique. Le fabricant présentera également ses solutions de service et de mobilité, ses

outils et sa nouvelle marque, TruckCharge.

Grâce à ses performances et à sa durabilité sur route et hors route, l'Arocs est depuis des années un acteur majeur dans le secteur du transport de chantier.



Mercedes-Benz Trucks élargit désormais son portefeuille de véhicules électriques à batterie avec un autre camion : le Mercedes-Benz eArocs 400. Dans le cadre de



sa première mondiale lors de la prochaine édition de bauma, le constructeur fournira des informations détaillées sur le nouveau camion électrique à batterie et soulignera les avantages de l'e-mobilité dans le trans-

port de construction.

Avec le nouveau Multimedia Cockpit Interactive 2, l'Arocs est plus connecté que jamais pour les opérations quotidiennes sur les chantiers. L'écran d'instrumentation de 12" et l'écran tactile amélioré garantissent une utilisation intuitive, même sur terrain accidenté. De nombreuses fonctions peuvent désormais être activées rapidement et en toute sécurité par commande vocale.

Par exemple, Live Traffic est un module utile pour les déplacements et les planifications à court terme. Les données de trafic en temps réel permettent un calcul dynamique des itinéraires, ce qui peut réduire les temps de conduite et aider à planifier les heures d'arrivée avec une plus grande précision. Une autre caractéristique de TruckLive est la gestion de la maintenance, qui permet d'améliorer la planification des passages à l'atelier grâce à des prévisions d'intervalles d'entretien actualisées. En outre, les opérateurs de flotte peuvent toujours maintenir le logiciel du véhicule à jour sans effort grâce à des mises à jour à distance.

Pour les camions diesel des séries Actros et Arocs, l'essieu avant embrayable, Hydraulic Auxiliary Drive (HAD), facilite considérablement les travaux difficiles. La HAD fonctionne jusqu'à une vitesse de 30 km/h et génère la traction supplémentaire nécessaire pour faire face aux pentes exigeantes et à d'autres situations, même sur des routes glissantes. Par rapport aux systèmes de transmission intégrale conventionnels, la HAD permet également d'économiser du carburant et de réduire le poids.

Le système Turbo Retarder Clutch (TRC)

RIZON livre un premier camion électrique à un entrepreneur de Colombie-Britannique

RIZON, la marque tout électrique de Daimler Truck, remettait récemment son premier camion au Canada à une entrepreneuse de Colombie-Britannique.

Le camion à benne basculante RIZON e18L est destiné à Villamar Construction à Victoria, en Colombie-Britannique. Le camion sera utilisé pour des projets de construction de maisons personnalisées. Au cours des prochaines semaines, 18 autres unités seront livrées à divers clients, notamment à des municipalités, des loueurs et des entreprises de logistique, en Colombie-Britannique et au Québec.

« Cette remise marque une étape importante pour Daimler Truck dans la mise à disposition de véhicules commerciaux à zéro émission aux entreprises canadiennes », déclarait Andreas Deuschle, le responsable mondial de RIZON Truck. « Les VE commerciaux ne sont plus un concept futuriste – ils sont ici, sur la route et au service des communautés à travers le



Canada. »

RIZON propose 4 variantes de modèles aux clients canadiens, les e16L, e16M, e18L et e18M, avec des configurations et d'options adaptées aux besoins de chaque client.

Ils sont parfaitement adaptés à une variété d'applications telles que la livraison, l'aménagement paysager et les travaux publics. Ils sont dotés d'une prise

de force électrique (ePTO) contrôlable depuis la cabine.

RIZON Truck a été lancé au Canada en 2024. Les camions RIZON peuvent bénéficier incitations gouvernementales. Le réseau actuel de concessionnaires RIZON au Canada comprend des sites en Colombie-Britannique, en Ontario et au Québec.

Source: Daimler Truck

est une autre caractéristique conçue pour les conditions difficiles. Combinant un embrayage hydraulique de démarrage et un ralentisseur en un seul composant, il permet des manœuvres souples et précises, même sous de lourdes charges et à des vitesses extrêmement basses, le tout sans usure. Associé au frein moteur haute performance, le TRC fournit également une puissance de freinage allant jusqu'à 750 kW et un couple de freinage allant jusqu'à 3000 Nm, là encore sans aucune usure.

Pour les charges particulièrement lourdes, Mercedes-Benz Trucks propose l'Arocs SLT. Équipé de puissants moteurs

diesel Euro VI (OM 471 ou OM 473), ce véhicule peut transporter jusqu'à 500 t de poids total en charge sur les chantiers de construction. Pour supporter de telles charges, il est doté d'un châssis, d'une sus-



pension et d'une structure exceptionnellement robustes. Dans sa variante équipée d'un système de suspension pneumatique à 4 soufflets et d'un attelage de remorque, il peut, en option, tracter jusqu'à 1000 t.

Mercedes-Benz Special Trucks propose une gamme de camions aux applications polyvalentes et des solutions sur mesure pour répondre aux diverses exigences rencontrées sur les chantiers et en dehors. L'Unimog, un porte-outils hautement spécialisé des séries U 219 à U 535, impressionne par sa polyvalence, offrant jusqu'à quatre zones de fixation et de montage pour la carrosserie.

Dans le domaine du transport urbain sur chantier, le Mercedes-Benz eEonic établit de nouvelles références. Grâce à sa cabine surbaissée, il offre une excellente visibilité sur les piétons et les cyclistes, ce qui améliore considérablement la sécurité en ville. Le Zetros, un camion tout-terrain et moteur à combustion interne conçu pour les marchés d'exportation et disponible uniquement selon les normes d'émissions Euro III et V. Avec sa transmission intégrale permanente et la capacité de charge d'un camion lourd, il est bien adapté aux tâches exigeantes - et est désormais également disponible en version 8x8.

Source: Daimler Truck

Quinze idées se disputent la première place à la 14^e édition du bauma Innovation Award

Sur les 208 candidatures initiales, 52 ont été retenues pour la phase finale du bauma Innovation Award. Le jury a maintenant sélectionné les 15 nominés.

C'est la 14^e fois que Messe München, l'organisateur de bauma – le plus grand salon mondial des machines de construction, des machines pour matériaux de construction, des machines minières, des véhicules de construction et des équipements de construction – et la VDMA Verband Deutscher Maschinen- und Anlagenbau – l'organisation de réseau de l'industrie de la construction mécanique en Allemagne, en collaboration avec les associations du secteur de la construction HDB (Fédération de l'industrie allemande de la construction), ZDB (association centrale de l'industrie allemande de la construction) et bbs (association allemande des matériaux de construction), décernent ce prix.

Le concours de cette année a repris le 2 mai 2024 dans les catégories Protection du climat, Numérisation, Construction mécanique, Bâtiment et Recherche. Tous les candidats seront présentés à l'ICM de Munich, la veille de l'ouverture de bauma, le 6 avril, et les innovations ayant obtenu le plus grand nombre de voix seront récompensées.

Le jury évalue les candidatures en fonction de critères cruciaux pour l'avenir du secteur. Les facteurs clés comprennent la pertinence pratique d'une solution et son potentiel économique. En outre, les juges tiennent compte des progrès de la numérisation, des aspects environnementaux, de la durabilité, de l'efficacité des ressources et de l'humanisation du lieu de travail.

Les candidatures suivantes ont été retenues pour le prix 2025 :



Catégorie 1 Protection du climat

- Chantier local à zéro émission, *Wirtgen Group*
- ROTHO ProCarbonCure, *Robert Thomas GmbH & Co KG*
- Pelle H2 avec pile à combustible, *Hyundai Construction Equipment Europe*



Catégorie 2 Numérisation

- Système de positionnement à grande vitesse WOLFF, *WOLFFKRAN GmbH*
- Automatisation intelligente dans la construction routière, *Wirtgen Group*
- Liebherr Autonomous Operations, *Liebherr-Werk Biberach GmbH*

Catégorie 3 Ingénierie mécanique

- Système d'assistance au pilotage de positionnement, *Liebherr-Werk Biberach GmbH*

- Système d'élargissement de tunnel, *Herrenknecht AG*
- S1 Vision - Liebherr Single-Axle Truck, *Liebherr Corporate Ventures AG*

Catégorie 4 Bâtiment

- Méthode de forage en plongée, *BAUER Spezialtiefbau GmbH*
- Nouvelle méthode de construction de ponts en matériaux composites, *Adam Hörnig Baugesellschaft*
- Logiciel de gestion des flux de matériaux *SITE DEPOT, N1 Circular GmbH*

Catégorie 5 Recherche

- ExtendedExcavatorHMI, *Technische Universität Dresden*
- MAXX - Mobile Assembly X-System, *Centre de robotique de construction RWTH*
- Système de mesure de la boue pour les tunneliers EPB basé sur l'IA (MEGA), *Technische Hochschule Köln*

Le prix de l'innovation bauma trouve son origine dans la Journée allemande des équipements de construction qui, jusqu'en 2004, récompensait les technologies de pointe en provenance d'Allemagne. Depuis 2007, il est décerné tous les 3 ans et est organisé conjointement par la VDMA, la VDMA Services GmbH, bauma et les associations centrales de l'industrie allemande de la construction, HDB, ZDB et bbs. La VDMA est responsable de l'organisation.

Source: VDMA



InfraStructures

rejoint plus d'utilisateurs de machinerie lourde et d'équipement spécialisé que toute autre revue au Canada.

La trousse média est disponible sur le site web www.infrastructures.com

AIRSOLID

AU QUÉBEC DEPUIS 34 ANS
FABRICATION 100% CANADIENNE

www.Airsolid.ca • Tél. 514-978-3740 • info@airsolid.ca

LE VRAI 4X4 DES MERS

Conception adaptée aux besoins du client. Conçu pour durer et affronter les conditions les plus extrêmes de navigation. Coques en aluminium marin soudé. Norme de construction Transport Canada TP 1332. Flotteurs en toile composite de polyuréthane soudés.

AIRSOLID conçoit, développe et fabrique des bateaux pneumatiques et autres produits gonflables utilisés dans différents domaines, entre autres commerciaux et industriels.

- Bateau de sécurité
- Bateau de chantier
- Bateau de travail
- De 15 pieds à 50 pieds
- Transport de passagers

AIRSOLID fabrique ses bateaux au Québec, sur mesure pour ses clients. Nos bateaux professionnels sont robustes, durables et très fonctionnels.

Nous ne cesserons jamais d'innover tant au niveau du design que de la fabrication pour que vous ayez le meilleur bateau possible pour votre budget. Venez essayer nos bateaux, on vous attend!



Norme de Construction:



2832 Ch de la Baronnie Varennes, QC J3X 1P7
FABRICANT DE BATEAUX INDUSTRIELS



Volvo célèbre le groupe de concessionnaires canadiens de l'année 2024

Volvo Trucks North America est fier de reconnaître les réalisations exceptionnelles de Gerry's Truck Centre en tant que récipiendaire du prestigieux prix 2024 Canadian Dealer Group of the Year. Cette reconnaissance souligne leurs contributions exceptionnelles dans des domaines critiques, y compris le volume des ventes et la part de marché, la satisfaction de la clientèle, les ventes de pièces et l'engagement envers les initiatives de durabilité.

Gerry's Truck Centre, un groupe de concessionnaires familiaux établi à London et à Woodstock, en Ontario, dessert la province depuis plus de 40 ans. Sous la direction de Mike Wardle, directeur du concessionnaire, Gerry's Truck Centre a toujours fait preuve d'un engagement à fournir les meilleures solutions de transport et un service à la clientèle exceptionnel. Le groupe de concessionnaires a fait d'importants investissements dans l'amélioration des installations, la formation des employés et le soutien aux clients qui adoptent des solutions de transport durables. Les deux



sites ont également complété le processus rigoureux pour être nommés Volvo Trucks Certified Electric Vehicle Dealerships.

«Nous sommes incroyablement honorés d'être nommés Groupe de concessionnaires canadiens de l'année 2024 de Volvo Trucks. Ce prix reflète le dévouement et le

travail acharné de toute notre équipe, qui se surpasse chaque jour pour soutenir nos clients avec un service de classe mondiale et des solutions innovantes», déclare Mike Wardle, directeur du concessionnaire, Gerry's Truck Centre. «Chez Gerry's Truck Centre, nous croyons qu'il est important d'établir des relations à long terme avec nos clients et de leur fournir les connaissances et le soutien nécessaires pour naviguer dans le paysage changeant du transport.»

«Gerry's Truck Centre a exemplifié ce que cela signifie d'être un concessionnaire Volvo Trucks – en fournissant un service à la clientèle exceptionnel, en conduisant l'innovation, et en embrassant la durabilité. Leur dévouement inébranlable à l'excellence et leur approche proactive pour aider les clients à faire la transition vers l'avenir du transport font qu'ils méritent vraiment cette reconnaissance», ajoutait Matthew Blackman, directeur général, Canada, Volvo Trucks North America.

Le prix a été remis le 19 février 2025, lors d'une cérémonie spéciale à Mississauga, Ontario, en présence de Roger Alm, président de Volvo Trucks, et des principaux dirigeants de Volvo. L'événement a célébré les réalisations remarquables des concessionnaires de Camions Volvo à travers le Canada, soulignant leur engagement envers l'innovation et la réussite des clients.

Source: Volvo Trucks North America

Avec 600 arrêts par jour, la fiabilité est essentielle pour la collecte et de recyclage des déchets

Nordisk Återvinning, filiale à 100 % de Norsk Gjenvinning Renovasjon AS, le plus grand acteur norvégien dans le domaine des déchets et du recyclage, fournit des services de collecte des déchets aux municipalités et aux sociétés intercommunales dans toute la Suède. Les conducteurs de Nordisk Återvinning passent 6 à 7 h/j dans leur véhicule et doivent gérer des manœuvres dans des virages étroits et des centaines d'arrêts. Pour répondre à ces opérations exigeantes pour les conducteurs comme pour les véhicules, Nordisk Återvinning équipe la plupart de ses véhicules de transmissions entièrement automatiques Allison.

«Nos conducteurs travaillent souvent dans des environnements où de petites améliorations peuvent faire une grande différence. C'est pourquoi nous travaillons activement avec les municipalités et les clients pour faciliter le travail de nos conducteurs au quotidien. Mais lorsque l'environnement extérieur ne peut pas être amélioré, il est essentiel de pouvoir s'appuyer sur le confort et la sécurité du véhicule, et Allison y contribue de manière significative», déclarait Anders Karlsson, responsable des transports chez Nordisk Återvinning.

Une journée de travail pour les conducteurs de Nordisk Återvinning implique souvent jusqu'à 600 arrêts et démarrages. Les véhicules parcourent de courtes distances



dans des environnements difficiles, ce qui impose des exigences particulièrement élevées en matière de performances de la transmission.

«Dans la gestion des déchets, il est important de maintenir une fiabilité opérationnelle élevée. Si l'opération ne fonctionne pas, cela peut entraîner des problèmes majeurs. Nous avons jusqu'à 600 arrêts et démarrages par jour, c'est donc un énorme avantage de conduire avec une transmission entièrement automatique Allison. Elle gère tous les arrêts et démarrages sans problème, et il est rassurant de savoir qu'elle tient ses promesses», ajoutait monsieur Karlsson. «J'ai testé d'autres systèmes, comme les boîtes de vitesses manuelles automatisées, mais elles ne sont

pas très performantes dans les véhicules de gestion des déchets. Allison est optimisé lorsqu'il s'agit d'offrir une conduite fluide et sans problème sur les trajets courts, ce qui fonctionne parfaitement pour les tâches de collecte des déchets.»

Les transmissions entièrement automatiques Allison sont équipées d'un convertisseur de couple entièrement hydraulique et de la technologie Continuous Power Technology™ qui réduit l'usure et ne provoque aucune perte de puissance lors du changement de rapports, ce qui permet au conducteur et à l'équipage de conduire de manière fluide.

Lorsque Nordisk Återvinning investit dans de nouveaux véhicules, la société veille à ce que l'avis des conducteurs soit pris en compte dans le processus.

«Nous essayons toujours de prendre en compte les retours des conducteurs lors de la commande de nouveaux véhicules. Le choix du bon équipement est essentiel pour que la journée de travail se déroule sans problème. Nous cherchons toujours à faciliter le travail du conducteur. Cela s'applique à chaque partie de nos véhicules, y compris la transmission. Elle doit être stable et éprouvée. Si elle est également facile à manipuler, le personnel percevra l'ensemble du véhicule comme étant facile à conduire», concluait Anders Karlsson. «Les transmissions Allison nous aident à offrir une qualité élevée et à garantir un environnement de travail sûr pour nos conducteurs, ce qui est positif pour nous comme pour eux.»

Source: Allison Transmission

Robert Bernard acquiert Pneus GBM

Le Groupe Robert Bernard annonçait récemment l'acquisition de Pneus GBM, un leader reconnu dans les secteurs minier, hors route et génie civil.

Cette acquisition marque une étape historique pour l'entreprise, qui célèbre cette année son 75^e anniversaire, et fait passer son réseau de 21 à 31 succursales stratégiquement réparties à travers la province.

En unissant leurs forces, Robert Bernard et Pneus GBM combinent leurs expertises, leurs savoir-faire et leurs ressources pour mieux servir leurs clients et consolider leur position de référence au Québec, affirmant leur leadership dans le domaine de l'entretien automobile. Il s'agit d'un tournant majeur qui reflète l'engagement continu du groupe envers l'innovation, la croissance et l'excellence.

Patrick Labrecque, vice-président de Robert Bernard, prend la relève de Pneus GBM, autrefois dirigé par Maurice Boivin.

«Cette nouvelle famille saura reprendre le flambeau et continuer à faire prospérer ce que nous avons bâti avec la même passion et les mêmes valeurs qui ont fait notre succès au cours des 20 dernières années», affirmait Éric Boivin, vice-président opérations, Pneus GBM.

Source: Robert Bernard



POURQUOI ANNONCER AILLEURS?

Avec plus de lecteurs partout au Canada que tout autre magazine spécialisé,

et des lecteurs impliqués dans tous les domaines de l'industrie,

InfraStructures vous offre la plus grande couverture disponible pour annoncer vos produits et services.

Choisissez InfraStructures pour votre prochaine campagne publicitaire...

AORS 2025 MUNICIPAL PUBLIC WORKS TRADESHOW



Association of
Ontario Road
Supervisors

4-5 JUIN 2025
WOODSTOCK
FAIRGROUNDS

PRÉSENTÉ PAR



Kiosques
d'exposants
et parrainages
disponibles!

Pour plus d'information, visitez
www.aors.on.ca

Cinq innovations qui ont façonné l'héritage d'Atlas Copco dans le domaine des compresseurs d'air portables

Le compresseur d'air portable a parcouru un long chemin depuis son invention, devenant un outil indispensable pour les industries du monde entier. Depuis plus d'un siècle, Atlas Copco est à la pointe de l'innovation en matière de compresseurs d'air portables.



Voici 5 étapes décisives qui ont façonné le domaine de la compression d'air mobile.

1. En 1901, Atlas Copco commence à produire des outils pneumatiques, principalement pour les projets de construction routière. Cette incursion dans le domaine des équipements pneumatiques a jeté les bases des innovations qui allaient suivre dans le domaine de la technologie de l'air comprimé.
2. En 1905, Atlas Copco présente son premier compresseur d'air mobile alimenté par un moteur à combustion interne. Cette innovation a permis à l'air comprimé de se rendre là où il était le plus nécessaire, permettant à des industries comme la construction et l'exploitation minière d'opérer dans des endroits.
3. En 1949, Atlas Copco lance le premier compresseur mobile diesel refroidi par air. Cette avancée a permis d'en améliorer la fiabilité, de réduire la maintenance et de permettre leur utilisation dans les environnements où l'eau est rare.
4. Lancement du premier compresseur mobile à vis d'Atlas Copco en 1958 a marqué un tournant dans l'industrie. Dix ans plus tard, en 1967, Atlas Copco lance le premier compresseur à vis portable qui produit de l'air comprimé sans huile, adapté à une large gamme d'applications. La technologie à vis offre un meilleur rendement, de meilleures performances et un fonctionnement plus silencieux que les compresseurs à piston.
5. En 2019, Atlas Copco a lancé sa première gamme de compresseurs mobiles électriques E-Air VSD, une nouvelle génération de compresseurs d'air portables fonctionnant sans émission, et silencieusement. Le B-Air 185-12, premier compresseur mobile à vis alimenté par batterie, a été lancé en 2023, offrant une mobilité totale sans connexion électrique.

Ensemble, ces innovations établissent de nouvelles normes pour les solutions d'air portable propres, silencieuses et polyvalentes. Des premiers outils pneumatiques aux compresseurs électriques actuels, les innovations d'Atlas Copco ont défini l'évolution de la technologie de l'air comprimé. Alors que les industries continuent d'exiger des solutions plus efficaces, plus polyvalentes et à faible émission de carbone, Atlas Copco continue d'être à la pointe de l'innovation pour répondre aux besoins en constante évolution des industries du monde entier.

Source: Atlas Copco

VMAC et Stealth Power dévoilent le compresseur d'air e30 à l'occasion de la WorkTruck Week de la NTEA

VMAC lançait le le compresseur d'air à vis e30 alimenté par batterie électrique lors de la Work Truck Week de la NTEA qui s'est déroulée du 4 au 7 mars à Indianapolis, en Indiana. Le VMAC e30 avec Stealth Power est le plus compact, le plus léger et le plus intelligent au monde.

Conçu spécifiquement pour les camions et camionnettes de service électriques et hybrides de la prochaine génération, il offre une combinaison inégalée de puissance, de performance et de durabilité. Ce compresseur d'air entièrement électrique établit une nouvelle norme industrielle en réduisant le bruit, les émissions et la consommation de carburant tout en maximisant l'efficacité, la productivité et la fiabilité.

Le VMAC e30 avec Stealth Power délivre en continu 30 CFM à 100 psi (150 psi max) grâce à la technologie brevetée de vis rotative VMAC, garantissant une performance à 100% du cycle d'utilisation. Grâce

à l'intégration de la technologie avancée de batterie NMC de Stealth Power, l'e30 offre 92% d'autonomie supplémentaire par charge par rapport aux systèmes concurrents, soit jusqu'à 75 min d'autonomie à pleine puissance d'air.

«L'e30 avec Stealth Power change la donne pour l'industrie», déclarait Gordon Duval, vice-président des ventes et du marketing de VMAC. «Il est compact, puissant et léger, ce qui en fait la solution idéale pour les gestionnaires de flottes et les opérateurs de camions de service qui passent aux véhicules électriques et hybrides.

«Cette collaboration entre VMAC et Stealth Power permet de proposer un produit qui répond aux besoins évolutifs de l'industrie des camions de service d'aujourd'hui», déclarait Christina Arrington, vice-présidente de la croissance stratégique chez Stealth Power. «Avec son temps de fonctionnement supérieur,



ses capacités de données avancées et son design compact, le e30 est positionné pour redéfinir l'efficacité énergétique mobile.»

Source: VMAC Global Technology Inc.



Journée technique
8 mai 2025

DRUMMONDVILLE
Capitale du développement

**CHERS MEMBRES, VENEZ NOUS VOIR EN GRAND NOMBRE
À NOTRE PREMIÈRE JOURNÉE TECHNIQUE 2025
DANS LA MAGNIFIQUE
VILLE DE DRUMMONDVILLE**

Association des Professionnels à l'Outillage Municipal • www.apom-quebec.ca • 1-866-340-2766



Nominations

La **Ville de Candiac** annonçait récemment la nomination de **Monnie Renouf** au poste de directrice du Service des travaux publics.

Avec plus de 21 ans d'expérience en gestion municipale dans le domaine des travaux publics, madame Renouf possède une vaste expertise. Elle a notamment travaillé pendant 13 ans à la Ville de Saint-Constant, où elle a occupé les postes de contremaître et de chef de division au Service des travaux publics. Elle a ensuite poursuivi sa carrière de 2016 à 2025 à la Ville de Saint-Jean-sur-Richelieu, exerçant les fonctions de chef de division bâtiments, électricité et parcs, de directrice-adjointe par intérim ainsi que de chef de division gestion des opérations.

Diplômée en technologie du génie civil du Cégep André-Laurendeau, Monnie Renouf a également obtenu une certification Lean Six Sigma de niveau ceinture noire à l'Université de Montréal et a complété un microprogramme en gestion publique de 2^e cycle pour les directions des travaux publics de l'ENAP.

Son expertise et son parcours font ainsi d'elle un choix tout indiqué pour le rôle de directrice du Service des Travaux publics de la Ville de Candiac. Elle saura assurément apporter au sein de l'organisation son sens de la gestion, sa capacité à optimiser les opérations et à mobiliser les équipes ainsi que sa vision stratégique.

Madame Renouf est entrée en fonction le 10 février. Son arrivée représente un tournant pour la Municipalité, qui est convaincue qu'elle relèvera les défis de ce poste avec brio et contribuera de manière significative aux projets qui façonnent l'avenir de Candiac. L'ensemble des services municipaux, et tout particulièrement le Service des travaux publics, qui regroupe 80 employés chevronnés et 7 sections, se réjouit de sa nomination et lui souhaite la bienvenue.

Source: Ville de Candiac



la région de la Capitale-Nationale et de ses enjeux économiques et sociaux. Avocate spécialisée en droit des affaires au parcours remarquable et récipiendaire de nombreux prix et distinctions, Me Olga Farman était jusqu'à tout récemment, associée directrice au bureau de Québec de Norton Rose Fulbright Canada et est également membre des conseils d'administration de la Caisse de dépôt et placement du Québec, de Beneva, assurances et services financiers, et de la Fondation du Musée de la civilisation de Québec. Membre du Barreau du Québec, Me Farman est titulaire d'un baccalauréat en droit et d'une maîtrise en administration des affaires (MBA) de l'Université Laval.

Source: Port de Québec

Sylvain Raymond, président de **Solution Mécanique Diesel inc. (SMD)**, annonçait récemment que **Daniel Plouffe** s'est joint à l'équipe à titre de représentant/consultant. Comptant plus de 30 ans d'expérience dans les domaines du développement des affaires, des ventes et de la gestion de comptes majeurs, monsieur Plouffe apportera une expertise précieuse à l'organisation.

Au fil de sa carrière, Daniel Plouffe a collaboré avec des entreprises de renom telles que Wajax, Metso Minerals, Strongco et Hitachi Construction Machinery, développant des compétences solides en gestion des relations clients (CRM), en stratégie marketing et en développement de marchés. Il a également joué un rôle clé dans la gestion d'importants projets dans les secteurs des mines, de la construction et de la foresterie, notamment avec des communautés autochtones et sur des sites éloignés.

Chez SMD, il contribuera à soutenir les clients grâce à une approche consultative et orientée solutions, renforcera les relations d'affaires et développera de nouvelles opportunités, et mettra à profit son expertise pour optimiser les stratégies commerciales et techniques de l'entreprise.

«Nous sommes convaincus que son arrivée marquera une nouvelle étape dans notre croissance et notre positionnement comme leader dans l'industrie», concluait Sylvain Raymond.

Source: Solution Mécanique Diesel



Classic Fire + Life Safety annonçait récemment la nomination de **Mike Farren** au poste de directeur général. Possédant plus de 34 ans d'expérience dans les secteurs de la protection-incendie, de la sécurité des personnes et de la sécurité, Monsieur Farren est un dirigeant bien connu et respecté dans le domaine. Embauché en 1990 en tant que mécanicien en protection-incendie, il a depuis occupé de nombreux postes, le plus récent étant celui de président-directeur général de Vipond Inc. Il a également été président du conseil d'administration de la Canadian Automatic Sprinkler Association.

«Je suis très heureux de me joindre à l'équipe de Classic Fire + Life Safety et de collaborer avec des personnes aussi talentueuses qui ont à cœur de faire une différence», déclarait Mike Farren. «Ensemble, nous nous appuyerons sur les solides fondations de l'entreprise et nous continuerons de créer une organisation qui fait la fierté de ses employés. J'ai hâte de rencontrer tous les membres de l'équipe et de voir ce que nous pouvons accomplir ensemble.»

Monsieur Farren se joint à l'équipe de Classic à un moment important de la croissance de cette entreprise. Depuis sa création en 2021 par la fusion de FCFP et Classic Fire Protection, Classic Fire + Life Safety s'est unie à 7 autres entreprises – réunissant des chefs de file régionaux de l'industrie dans tout le Canada pour devenir l'une des entreprises de sécurité-incendie les plus importantes, qui connaît la croissance la plus rapide au pays.

Source: Classic Fire + Life Safety

McAsphalt Industries Limited, filiale de Colas Canada Inc., un spécialiste canadien de la fabrication et de la distribution d'asphalte et de bitume, annonçait récemment la nomination de **David LeMay** au poste de président. Avec une expérience démontrée dans la transformation des sociétés, l'efficacité opérationnelle et la croissance stratégique, Monsieur LeMay sera le moteur de la croissance continue et du leadership de McAsphalt dans l'industrie.

2024 a été une année déterminante pour McAsphalt, marquée par d'importants investissements dans les infrastructures, l'innovation et la durabilité. La mise en service d'une nouvelle installation à Ashcroft Terminal – le plus grand terminal intérieur de la Colombie-Britannique – a amélioré la distribution nationale, tandis que le lancement du McAsphalt Advantage, un navire à faible émission de carbone de la prochaine génération pour le commerce des Grands Lacs, souligne l'engagement de la société à l'égard du leadership environnemental et de l'innovation du secteur à long terme.

David LeMay possède plus de 20 ans d'expérience en tant que dirigeant, ayant guidé avec succès des sociétés dans leur croissance, leur transformation opérationnelle et l'évolution de leur secteur d'activité. En tant que président et chef de la direction de The Churchill Corporation, il a dirigé la consolidation stratégique des filiales de Churchill sous une marque unifiée – Stuart Olson Inc. – améliorant la compétitivité de l'entreprise et la positionnant comme un fournisseur de solutions intégrées de premier plan dans le secteur de la construction au Canada. Titulaire d'une maîtrise en administration des affaires de l'Université Queen's, monsieur LeMay est reconnu pour sa capacité à former des équipes performantes, à optimiser les opérations et à favoriser une culture de l'innovation.

Depuis son arrivée dans le groupe Colas en 2018, McAsphalt



n'a cessé d'évoluer, renforçant ainsi son leadership dans la fabrication d'enrobés et de bitumes. La société reste bien positionnée pour un succès à long terme avec une base fondée sur l'innovation, l'excellence opérationnelle et des solutions axées sur le client. Sous la direction de David LeMay, McAsphalt s'appuiera sur cet élan pour assurer une croissance soutenue et garantir son rôle de leader de confiance dans le secteur des infrastructures au Canada.

Source: McAsphalt Industries Limited

L'Impériale déclarait récemment que son conseil d'administration avait approuvé la nomination de **John Whelan** au poste de président. Brad Corson, président du conseil, président et chef de la direction, a fait part de son intention de prendre sa retraite après 42 ans de service et à la suite d'une transition ordonnée. À l'issue de l'assemblée annuelle des actionnaires de la compagnie qui sera tenue le 8 mai 2025, monsieur Whelan assumera les fonctions de président du conseil, de président et de chef de la direction de la Compagnie Pétrolière Impériale Ltée.

«Au nom du Conseil d'administration de L'Impériale, je tiens à remercier Brad Corson pour son incroyable leadership et son dévouement au cours des cinq dernières années», déclarait David Cornhill, administrateur principal. «Brad a guidé la compagnie pendant la pandémie mondiale, une période difficile après laquelle l'organisation a réalisé les meilleurs exercices financiers de son histoire. Au cours de son mandat, L'Impériale a établi de nouveaux records de production dans le secteur Amont et réalisé un rendement exceptionnel dans le secteur Aval. Ces résultats ont fortement accru la valeur actionnariale grâce à une appréciation du cours de l'action et à des montants versés sans précédent dans le cadre de rachats d'actions et d'une croissance des dividendes records.»

«Brad a également positionné l'entreprise et ses employés en vue d'une future réussite concurrentielle grâce à des projets stratégiques, notamment des projets de croissance à Kearl et Cold Lake, l'installation de diesel renouvelable de Strathcona et l'activité de Solutions à faibles émissions de carbone, et en tant que membre fondateur de l'Alliance Nouvelles voies pour réduire les émissions liées à l'exploitation des sables pétrolifères», ajoutait-il.

Originaire de St. John's, Terre-Neuve-et-Labrador, John Whelan détient un baccalauréat en génie mécanique de l'Université Memorial de Terre-Neuve. Il a commencé sa carrière à Exxon-Mobil en 1988 à Drayton Valley, en Alberta, et a occupé diverses fonctions techniques, de projet, opérationnelles, commerciales et de gestion au Canada, aux États-Unis et en Norvège. À son retour au Canada, en 2013, monsieur Whelan a occupé le poste de vice-président de la production du secteur Amont de L'Impériale.



Après sa nomination au poste de vice-président principal de L'Impériale, secteur Amont, en mars 2017, John a guidé ce secteur pendant une période de croissance record, marquée par une hausse de la production et de la fiabilité à Kearn, le projet d'exploitation des sables pétrolifères de la compagnie.

John Whelan est actuellement vice-président principal du secteur Amont d'ExxonMobil, responsable du secteur d'activité mondial Pétrole conventionnel et pétrole lourd de la compagnie. À ce titre, il dirige des unités commerciales mondiales aux États-Unis, au Canada, en Europe, dans la région de la mer Caspienne, au Moyen-Orient et dans la région Asie-Pacifique, renforçant l'excellence opérationnelle par une stratégie intégrée et le développement de portefeuilles afin d'obtenir un rendement exceptionnel et une amélioration continue dans toute la chaîne de valeur.

Source: Compagnie Pétrolière Impériale Ltée

L'Association des Maîtres Couvreur du Québec (AMCQ) annonçait récemment la nomination de **Sylvain Audet**, président de l'entreprise Norman & Collie à titre de président du conseil d'administration de l'AMCQ. Il succède à Stéphane Poissant de l'entreprise Ernest Hotte, qui devient président sortant. Monsieur Audet a été élu dans le cadre de la 58^e assemblée générale annuelle qui s'est tenue le 14 février dernier.



C'est une équipe d'administrateurs provenant de toutes les régions du Québec qui épaulera Sylvain Audet tout au long de son mandat. Monsieur Audet pourra compter sur Mélanie Bellerive du Groupe Cirtech, Giancarlo Bellini de Toitures Trois Étoiles, Simon Bolduc de Toitures Duratek, Maryse Couture de Toiture Couture, Simon-Pierre Lacombe de Toitures Quatre-Saisons et Philippe Lefebvre du Groupe Lefebvre.

Les membres du conseil d'administration de l'AMCQ souhaitent se pencher sur plusieurs dossiers, notamment sur la pérennité de la santé financière de l'AMCQ ainsi que sur le développement durable dans l'industrie de la toiture. Des efforts seront poursuivis quant à la formation des experts Maîtres Couvreur de l'AMCQ.

Fondée en 1966, l'Association des Maîtres Couvreur du Québec est un organisme à but non lucratif. Reconnue comme un acteur incontournable dans l'industrie de la construction, sa notoriété repose sur des critères de qualité élevés, la compétence de ses membres couvreur, de ses firmes d'inspection indépendantes et de ses membres fournisseurs de matériaux. La bonne réputation de l'AMCQ repose sur des normes techniques élevées et sur de hauts standards de qualité pour les travaux de toiture.

Source: Association des maîtres couvreur du Québec (AMCQ)

Agenda

World of Asphalt/AGG1
25-27 mars 2025
St.Louis, MO États-Unis



EXPO Grands Travaux
26-27 mars 2025
Saint-Hyacinthe, QC Canada

2025 Good Roads Conference
30 mars-2 avril 2025
Toronto, ON Canada

No-Dig Show 2025
30 mars-3avril 2025
Denver, CO États-Unis

2025 CGA Conference & Expo
7-10 avril 2025
Orlando, FL États-Unis

bauma 2025
7-13 avril 2025
Munich, Allemagne



Waste 360's Waste Expo
5-8 mai 2025
Las Vegas, NV États-Unis

Journée technique de l'APOM
8 mai 2025
Drummondville, QC Canada

RETTmobil International
14-16 mai 2025
Fulda, Allemagne

AORS Public Works Municipal Trade Show
4-5 juin 2025
Woodstock, ON Canada

ATRA Powertrain Expo 2025
3-7 septembre 2025
San Antonio, TX États-Unis

RE+ 2025
8-11 septembre 2025
Las Vegas, NV États-Unis

Journée technique de l'APOM
11 septembre 2025
Shawinigan, QC Canada

inter airport Europe 2025
7-9 octobre 2025
Munich, Allemagne

The Utility Expo
7-9 octobre 2025
Louisville, KY États-Unis



Equip Exposition / Hardscape North America
15-18 octobre 2025
Louisville, KY États-Unis

International Mining and Resources Conference (IMARC)
21-23 octobre 2025
Sydney, NSW Australie

Agrotechnica
9-15 novembre 2025
Hanovre, Allemagne

Systems & Components
9-15 novembre 2025
Hanovre, Allemagne

International WorkBoat Show
3-5 décembre 2025
Nouvelle Orléans, LA États-Unis

PDAC 2026
March 1-4, 2026
Toronto, ON Canada



GaLaBau 2026
15-18 septembre 2026
Nuremberg, Allemagne



Un héritage de camions durs à l'ouvrage depuis 1897



Un nouveau venu dans la catégorie Classe 7 & 8

Bien qu'étant la plus ancienne marque de camions en Amérique du Nord, Autocar® fait son entrée dans le domaine des camions à cabine avancée de Classe 7 & 8 destinés aux travaux lourds comme l'entretien des rues avec son nouveau modèle Xpert.



L'Xpert se démarque des modèles actuellement disponibles sur le marché grâce à sa maniabilité incomparable, son châssis robuste et sa cabine moderne et confortable alliant visibilité sur 360°, espace et confort pour l'opérateur, équipement complet et qualité de finition sans reproche.

La cabine se relève à l'aide d'une pompe hydraulique pour rendre facilement accessibles tous les points de service et d'entretien de routine.

De plus, l'Xpert est disponible avec des commandes doubles directement du manufacturier.



Distribués par :



Accessoires Outillage Limitée
www.aolaml.com

1-800-461-1979




VIDÉO SUR YOUTUBE www.balaisnomad.com

450 530-9873

Votre source pour les meilleures brosses de balai de rue avec un service d'expérience
La brosse Piranha est fièrement fabriquée au Québec
Nettoyez et déshezbez écologiquement



Depuis plus de 28 ans!

InfraStructures

LE MAGAZINE DES UTILISATEURS D'ÉQUIPEMENT AU CANADA
D'UN OCÉAN À L'AUTRE, TOUS LES SECTEURS DE L'INDUSTRIE