

English Edition
Inside

InfraStructure

CONSTRUCTION • TRAVAUX PUBLICS • RESSOURCES NATURELLES

Volume 29 • Numéro 2 • Février 2024



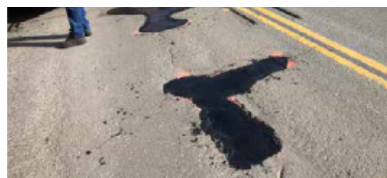
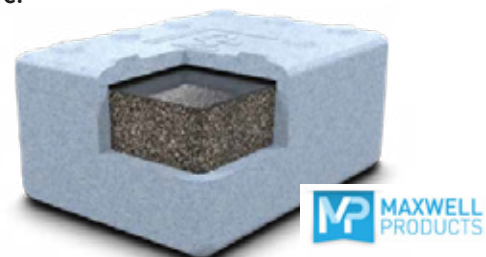
LA SOLUTION AUX NIDS-DE-POULE

Efficace et permanent



APPLICATION :

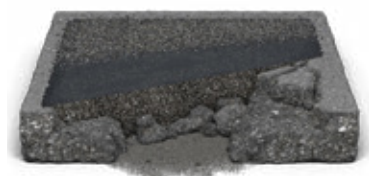
Pour rendre étanche un nid-de-poule vous n'avez qu'à couler le produit voulu, le placer avec le fer chaud. Et voilà, c'est terminé! Aucune compaction n'est nécessaire.



GAP|PATCH™

GAP-Mastic™ nouveau produit disponible pour réparation de nid-de-poule et plus

Peut résoudre un large éventail de problèmes d'entretien des chaussées rapidement et de façon permanente. Il s'agit d'une solution de coulage à chaud économique et polyvalente à base d'asphalte pour les fissures larges, les dépressions, les zones en alligator, les petits nids-de-poule, les joints ouverts, etc. Conçu pour résister à la circulation, les chasse-neige, l'eau, les conditions météorologiques et les déplacements des piétons, il est facile d'oublier qu'un problème a déjà existé à l'endroit appliqué.



Marathon Equipment Inc

ÉQUIPEMENT DISPONIBLE À LA LOCATION JOUR, SEMAINE ET MOIS



MD12

Mastic Mixer MD12
Propane - 12 gallons - Portable

Applicateur chauffé autonome conçu pour maintenir le matériau à une température efficace, pour appliquer le mastic. Bac à matériaux de plus grande capacité que tout autre fabricant et construit avec une construction en acier robuste conçue pour durer!



MM250DT

Mastic Mixer MM250DT
Diesel - 250 gallons - Trailer

Fondateur à mastic idéal pour les réparations de fissures et nids-de-poule grande largeur.

KERA180BRE
pour scellement de fissures
Diesel - 180 gallons - Trailer

Melter for crack repairs.



KERA180BRE

514 643-4649
INSTA-MIX.COM

QUÉBEC - ONTARIO - USA



InfraStructures

CONSTRUCTION • TRAVAUX PUBLICS • RESSOURCES NATURELLES

Volume 29 Numéro 2
Février 2024

ÉDITEUR
Jean-François Villard
editor@infrastructures.com

COLLABORATEURS
Phillip Lavigne
Robert Marenger
montreal@infrastructures.com

VENTE DE PUBLICITÉ
ventes@infrastructures.com

CORRECTIONS D'ADRESSE
Faites-nous parvenir vos changements
d'adresse par courriel à :
abonnements@infrastructures.com

TÉLÉPHONE
514-233-1295
613-862-1295
416-795-1295
506-226-2289

ADRESSE POSTALE
4330, rue Saint-Hubert
Montréal (Québec) H2J 2W7

INTERNET
www.infrastructures.com

/InfraStructuresMagazine



InfraStructures est un magazine destiné aux entrepreneurs en construction, aux services de travaux publics, aux dirigeants de compagnies minières et autres utilisateurs de machinerie lourde et d'équipement spécialisé au Canada. Le coût de l'abonnement d'un an à la revue est de 50 \$ pour les résidents du Canada et de 75 \$US ou 75 € pour les lecteurs étrangers. L'éditeur ne pourra en aucun cas être tenu responsable de la véracité ou de l'exactitude des textes ou des annonces. Toute reproduction, même partielle, des articles publiés dans InfraStructures interdite.

RETOURNEZ COURRIER NON DISTRIBUABLE À
4330 rue St-Hubert Montréal (Québec) H2J 2W7

DÉPÔT LÉGAL
Bibliothèque Nationale du Québec

DISTRIBUTION
Société canadienne des postes
Numéro de convention 40052183

Mot de l'éditeur

Malgré l'inflation, les problèmes reliés à la chaîne d'approvisionnement, et la pénurie de main-d'œuvre qualifiée, l'année 2024 commence sur les chapeaux de roues pour les foires commerciales avec le CONGRESS de Landscape Ontario et le World of Concrete.

Comme toujours, nous adaptons le contenu du magazine en fonction des événements majeurs de l'industrie. C'est pourquoi vous trouverez dans ce numéro d'InfraStructures plusieurs nouvelles et des articles pertinents sur les équipements utilisés dans les domaines du béton et de la démolition, et comme toujours, des nouvelles de l'ensemble des secteurs de l'industrie.

Dans un monde obsédé par la technologie, vous pouvez également vous fier à la qualité de l'information qui se trouve le site internet du magazine www.infrastructures.com. Avec des milliers de pages d'informations, qui remontent à 1996, il s'agit de l'outil de référence le plus complet et le plus facile à consulter dans l'industrie.

Bonne lecture!

Série V - Monté sur camion

BUCHER municipal

VENTE & LOCATION • BALAIS USAGÉS EN INVENTAIRE
Balais de rue de type aspirateur
Différents modèles de 1 m³ à 10 m³ - Diesel & Électrique

CityCat V20e - CityCat V50e - CityCat 5006

Accessoires Outillage Limitée
www.aoliam.com

1-800-461-1979

En page couverture : Kubota Canada Ltée annonçait récemment le lancement de la nouvelle excavatrice KX080-5. Elle a été conçue pour offrir une utilité, un confort et un rendement de pointe.

La nouvelle excavatrice est une réinvention du KX080-4 et sera un atout sur les chantiers de construction et projets d'aménagement paysager.

Le fondateur de Takeuchi intronisé au Temple de la renommée de l'AEM

Le fondateur de Takeuchi, Akio Takeuchi, a été intronisé au Temple de la renommée de l'Association of Equipment Manufacturers (AEM) lors de la conférence annuelle qui s'est déroulée le 30 novembre dernier, à Fort Lauderdale, en Floride. Quelques semaines après son 90^e anniversaire, et le 60^e anniversaire de la création de l'entreprise, monsieur Takeuchi a fait le voyage

depuis le Japon pour recevoir cet honneur qui récompense une vie de travail acharné, d'innovation et de réussite. Il est très honoré d'être la première personne originaire d'Asie à être intronisée au Temple de la renommée de l'AEM.

«Depuis 2008, le Temple de la renommée de l'AEM honore les personnes dévouées qui ont inventé, géré, construit et dirigé l'industrie des équipements hors route, et nous sommes heureux d'accueillir Akio

Takeuchi dans ce groupe d'élite», déclarait Megan Tanel, présidente de l'AEM. «Son innovation et sa créativité ont inspiré la prochaine génération à poursuivre l'engagement de notre industrie à améliorer la productivité, la durabilité et la prospérité économique et sociale.»

En 1963, Akio Takeuchi a fondé la société Takeuchi Manufacturing Co. en se posant la question suivante : «Quels sont les problèmes de mes clients et comment puis-je les aider à les résoudre?». Quelques années plus tard, un partenaire commercial et constructeur local lui a demandé de concevoir une machine qui aiderait ses employés à faire leur travail plus rapidement, plus facilement et avec moins de travail manuel. C'est ainsi qu'est née la première excavatrice compacte au monde. Le désir de Takeuchi de continuer à innover s'est poursuivi en 1980 avec la première flèche décalée au monde, permettant à l'opérateur de creuser de chaque côté de la machine.

En septembre 1986, Takeuchi a développé le premier chargeur compact sur chenilles au monde après que monsieur Takeuchi ait remarqué qu'un chargeur compact sur roues conventionnel s'était enlisé dans la boue, le rendant inutilisable. La même année, les commandes hydrauliques asservies ont été utilisées pour la première fois, ce qui a permis un fonctionnement précis de la machine et des accessoires. Plus récemment, Takeuchi a fait face à la vague de l'électrification en introduisant la nouvelle excavatrice électrique TB20e, en février 2022.

«Depuis plus de 40 ans, Akio Takeuchi visite chaque jour notre département de recherche et développement pour discuter de la machine Takeuchi idéale», déclarait Hiroshi Yokoyama, directeur de la recherche et du développement de Takeuchi. «Il nous demande de créer de nouveaux produits et services que personne d'autre ne propose. Il veut que nos machines soient plus durables et plus fiables que celles de la concurrence, avec des caractéristiques plus robustes qui peuvent changer la façon dont nos clients réalisent leurs projets.»

Aujourd'hui encore, monsieur Takeuchi écoute les idées et les opinions des personnes les plus proches de l'utilisateur final afin de développer des produits qui répondent au mieux à leurs besoins. L'un des facteurs clés de la réussite de Takeuchi

est que ses employés unissent toujours leurs efforts pour relever les nouveaux défis. La devise et la philosophie de l'entreprise sont basées sur la «méthode TAKEUCHI», qui met l'accent sur la qualité, la satisfaction du client et le développement durable.

«Ce fut un honneur à la fois personnel et professionnel de passer toute ma carrière à travailler pour monsieur Takeuchi», déclarait Clay Eubanks, directeur des ventes mondiales de Takeuchi. «La passion, la créativité et l'humilité avec lesquelles il a construit notre entreprise sont une véritable source d'inspiration. L'attention qu'il porte au client, combinée au fait de toujours faire ce qu'il faut, est un exemple que son équipe d'employés internationaux suit depuis des décennies.»

La gamme complète de chargeurs sur chenilles, d'excavatrices et de chargeurs sur roues Takeuchi est disponible chez Équipement SMS.

Source: Équipement SMS

ADF annonce l'octroi de contrats majeurs au Canada et aux États-Unis

La direction de Groupe ADF inc., un spécialiste dans la fabrication de superstructures en acier, annonçait récemment la signature d'une série de nouvelles commandes au Canada et aux États-Unis qui, au total, se chiffrent à 234 millions \$.

Dans un premier temps, en mai dernier, Groupe ADF a annoncé l'octroi d'un important contrat portant sur la première phase d'un projet de construction majeur dans le secteur pharmaceutique de la région du Midwest. Ce contrat fait l'objet de travaux additionnels qui sont ajoutés au contrat original et qui seront achevés à l'intérieur du calendrier de réalisation initial de la première phase.

La direction annonçait également avoir conclu une autre entente avec ce même client pour la seconde phase du projet de construction mentionné ci-haut. Ce nouveau contrat majeur représente le plus important de cette série de nouvelles commandes en termes de valeur. La nature et la portée des travaux de cette phase du projet sont similaires à la première phase et consiste en la conception et l'ingénierie des connexions, les travaux de fabrication, incluant la fourniture de l'acier et l'application du revêtement industriel, de même que les travaux de montage de la structure d'acier et composantes

assemblées lourdes en acier d'un bâtiment de type industriel à très grande surface. La fabrication débutera en février 2024 et s'échelonne sur une période d'environ 15 mois.

Parmi cette série de nouvelles commandes, mentionnons aussi le contrat obtenu dans la région du Sud-est des États-Unis qui porte, entre autres, sur la fabrication incluant revêtement industriel, et la livraison de la structure en acier d'un nouveau bâtiment industriel pour une entreprise manufacturière de classe mondiale dans le secteur de l'aluminium. Ce projet s'échelonne quant à lui sur

une période de 6 mois. En terminant, Groupe ADF annonçait également l'octroi de 2 nouveaux contrats, un dans le secteur des infrastructures publiques et l'autre dans le secteur industriel au Canada.

Les usines de fabrication et les ateliers de peinture d'ADF à Terrebonne au Québec et à Great Falls, dans l'état du Montana seront mis à contribution sur l'ensemble de ces nouvelles commandes.

«Ces nouveaux contrats exigeront une production à haut volume et une compétence technique élevée. Nos processus de fabrication et d'assemblage aujourd'hui davantage rehaussés par une production



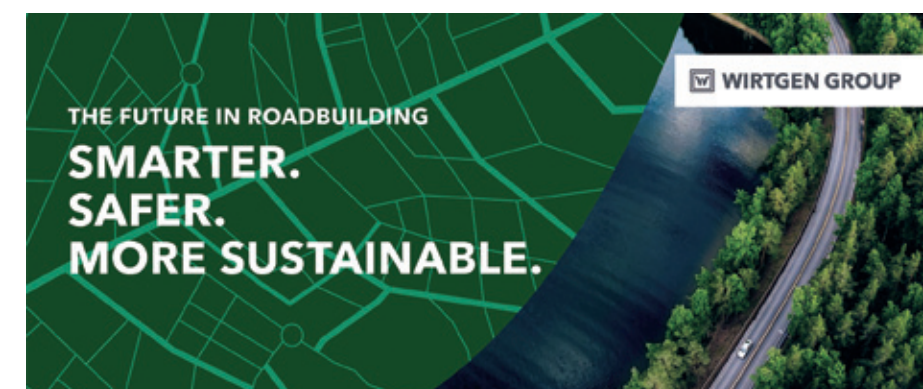
VOUS AIMEZ NOTRE MODÈLE EDF10-22HD180, MAIS VOTRE MACHINE N'EST PAS ASSEZ PUISSANTE ?

EDF
EQUIPEMENTS POUR MACHINERIE LOURDE

CHASSE-NEIGE HYDRAULIQUE DE 8PI. À 16PI. CONSTRUCTION HD

**VOICI LA EDF8-16HD180
UNE CAPACITÉ DE GRATTAGE ET
UNE FORCE IMBATTABLES!**

ENTREPRISES DESJARDINS & FONTAINE LTÉE
1735 rue Lavoisier, Sainte-Julie, QC J3E 1Y6
(450) 649-9461 EDFLTD.COM INFO@EDFLTD.COM



WIRTGEN GROUP

THE FUTURE IN ROADBUILDING
**SMARTER.
SAFER.
MORE SUSTAINABLE.**

Technologies dédiées à une construction routière durable à Intermat 2024

Le pavillon du Wirtgen Group à Intermat sera dédié aux technologies et techniques d'application respectueuses de l'environnement qui contribuent significativement à la réduction des émissions de CO₂ dans l'industrie. Les visiteurs pourront venir s'informer et découvrir les solutions à la pointe de la technologie de Wirtgen, Vögele, Hamm, Kleemann et Benninghoven.

Kleemann présentera le premier membre de sa nouvelle classe compacte, le concasseur à percussion mobile MOBIREX MR 100(i) NEO/NEOe. Une machine efficace, puissante et extrêmement souple d'utilisation qui, dans sa variante NEOe, peut fonctionner de manière entièrement électrique.

Hamm présentera le HD 12e de 2,7 t, un des rouleaux à batterie qui fonctionnent sans émissions locales tout en étant silencieux. Les nouveaux modèles offrent la même puissance de compactage que leurs homologues équipés d'un moteur à combustion.

La durabilité est aussi au cœur de la nouvelle génération de brûleurs de Benninghoven, capables de fonctionner à l'hydrogène 100% vert.

Les petits finisseurs MINI 500 et MINI 502 de Vögele peuvent être mis en œuvre pour les travaux dans les conditions les plus exigües. Les modèles à moteur électrique MINI 500e et MINI 502e seront disponibles à partir de cette année.

Pour le prix de l'innovation d'Intermat, le Wirtgen Group et son partenaire de système Betek ont développé un procédé permettant de récupérer les métaux durs et de les réutiliser pour la fabrication de nouveaux outils de taille – par exemple pour les fraiseuses à froid Wirtgen. Cela permet non seulement de préserver les ressources naturelles, mais aussi de réduire l'empreinte carbone lors de la production.

Source: Wirtgen Group

assistée par robotisation et par une automatisation accrue sont éprouvés pour ce type de projets. Avec des assises de qualité et des équipes aguerries et talentueuses, nous sommes déjà prêts pour de tels projets d'envergure et enthousiastes de collaborer avec nos clients et de les appuyer en tant que partenaire commercial de choix», soulignait Jean Paschini, président du conseil d'administration et chef de la direction.

Le carnet de commandes de la Société se chiffrait à 339.3 millions \$ au 31 octobre 2023, excluant les nouvelles commandes annoncées ici.

Source: Groupe ADF inc.

Norda Stelo acquiert CWA Engineers

La firme québécoise indépendante de génie-conseil Norda Stelo inc. a franchi une étape importante de son parcours avec l'acquisition stratégique de CWA Engineers Inc., une entreprise d'ingénierie basée à Vancouver. Cette démarche reflète une collaboration réfléchie entre l'expertise avant-gardiste de Norda Stelo et le leadership reconnu de CWA, réputée pour son succès

dans la réalisation de projets d'envergure, l'ingénierie de projets sur site vierge (greenfield) ainsi que le développement et l'exécution de projets d'investissement.

L'équipe de direction chevronnée de CWA, connue pour son expertise en matière de gestion de projets, s'intégrera harmonieusement à celle de Norda Stelo, améliorant ainsi les capacités collectives des 2 entreprises.

L'expertise bien établie de Norda Stelo en automatisation, en conception d'infrastructures portuaires et ferroviaires ainsi qu'en manutention de liquides et de gaz concorde parfaitement avec les connaissances approfondies de CWA dans le domaine de la manutention de matériaux en vrac.

Opérant sous le nom de Norda Stelo à la fin de la période de transition de 6 mois, l'acquisition intégrera plus de 100 ingénieurs, spécialistes, concepteurs et membres du personnel de soutien aux 750 employés actuels de Norda Stelo. Le président-directeur général de CWA, Raymond Chu, assumera le rôle de vice-président pour l'Ouest du Canada et les

États-Unis à partir des anciens bureaux de CWA à Vancouver, en Colombie-Britannique. Ce changement stratégique assure la continuité et prépare le terrain pour une croissance et un succès continus.

Source: Norda Stelo

Robitaille Équipement acquiert une participation majoritaire dans Hymec

Robitaille Équipement inc. annonçait récemment l'acquisition d'une participation majoritaire de Hymec inc., de Trois-Rivières, au Québec. Cette alliance stratégique renforce son positionnement en permettant au groupe Robitaille de tirer parti de l'expertise exceptionnelle d'Hymec dans la vente de pièces d'hydraulique et dans l'installation d'équipement spécialisés, dont les équipements Tenco, pour lesquels Robitaille est distributeur à travers la province de Québec.

Cette collaboration prometteuse ouvre de nouvelles opportunités, offrant à Hymec un accès privilégié au vaste réseau de distribution de Robitaille, à sa large gamme de produits de qualité et à sa réputation bien établie en matière de service à la clientèle. En retour, Robitaille Équipement s'enrichit des compétences spécialisées d'Hymec, renforçant ainsi sa capacité à répondre aux besoins croissants de ses clients.

«Nous sommes convaincus que cette association créera une synergie exceptionnelle, propulsant nos 2 organisations vers de nouveaux sommets. Robitaille Équipement et Hymec Inc. demeurent engagés à offrir des solutions innovantes et un service exceptionnel à notre clientèle», déclarait Serge Pilon, président de Robitaille Équipement.

Source: Robitaille Équipement inc.

Epiroc acquiert STANLEY Infrastructure

Epiroc AB a convenu d'acquérir STANLEY Infrastructure détenue par Stanley Black & Decker, Inc. Cette acquisition stratégique renforcera la présence d'Epiroc dans le secteur des accessoires pour l'infrastructure et la construction, en particulier en Amérique du Nord.

STANLEY Infrastructure, qui fait partie du segment industriel de Stanley Black & Decker, a son siège à Milwaukie, en Oregon. L'entreprise conçoit, fabrique et vend des accessoires, généralement utilisés sur les excavatrices, ainsi que des outils hydrauliques portatifs pour des applica-

ACHAT OU LOCATION

Conçu pour les hivers canadiens!

Changement rapide des équipements

LE VERSATILE

Idéal pour le déneigement de trottoir

- Attache rapide VTC
- Construction robuste



450 379-5387

vtcmfg.com

info@vtcmfg.com



Prêt pour la neige, depuis 1929

SSTA

ssta.info



MONTEZ D'UN CRAN VOS OPÉRATIONS DE DÉNEIGEMENT!

PERFORMANCE ET FIABILITÉ SANS COMPROMIS

POUR LE DÉNEIGEMENT DE VOS ESPACES RESTREINTS ET GRANDES SURFACES



Nos équipements de déneigement comprennent une gamme complète pour déneiger et enlever la glace des routes, des trottoirs, des stationnements et autres surfaces afin d'assurer la sécurité et la mobilité pendant les mois d'hiver.

LE COMBO EN SOLUTION DE DÉNEIGEMENT

WWW.SSTA.INFO

☎ 450-546-7227

@ info@ssta.info

WWW.W-COTE.COM

☎ 450-691-2967

@ info@w-cote.com

tions dans les domaines de l'infrastructure, de la construction, du recyclage de la ferraille, de la démolition et de l'infrastructure ferroviaire. Ses marques comprennent LaBounty, Paladin, Pengo et Dubuis.

STANLEY Infrastructure emploie environ 1380 personnes, principalement aux États-Unis. L'entreprise possède 10 sites de production clés, aux États-Unis, au Canada, en France et en Chine. La grande majorité des revenus est générée en Amérique du Nord.

Le prix d'achat est de 760 millions US\$ (1 milliard \$). L'acquisition est une transaction entièrement en espèces avec

un financement garanti par le biais d'une facilité de crédit-relais.

Source: Epiroc

DexKo Global accepte d'acquérir Toptron Elektronik

DexKo Global Inc., un spécialiste dans le domaine des trains de roulement de remorques, des assemblages de châssis, des composants connexes et des applications de freins hydrauliques, annonçait récemment que son unité commerciale AL-KO Vehicle Technology a conclu un accord définitif visant l'acquisition de Toptron Elektronik GmbH & Co. KG, une entreprise

allemande spécialiste dans le développement, la conception et la distribution de composants électroniques personnalisés pour les roulottes et les motorisés. Cette acquisition stratégique permettra d'élargir le porte-feuille de produits d'AL-KO grâce à une gamme sophistiquée de systèmes électroniques pour les applications de tourisme en caravane et donnera les moyens à DexKo de poursuivre la trajectoire de croissance du groupe à l'épreuve du temps.

Toptron fournit des systèmes et des composants électroniques embarqués personnalisés comme des panneaux de commande, des dispositifs de distribution d'énergie, des systèmes de commande d'éclairage, des sondes et des capteurs. De nombreux fabricants bien connus font confiance aux capacités d'innovation de Toptron et entretiennent des relations à long terme avec l'entreprise.

AL-KO Vehicle Technology est un groupe technologique mondial en pleine croissance et une unité commerciale de DexKo Global. Misant sur des composants de châssis et de suspension de haute qualité pour les remorques, les véhicules récréatifs et commerciaux, et les véhicules pour les secteurs de la construction et de l'agriculture, le groupe représente ce qu'il y a de mieux sur le plan de la fonctionnalité et du confort, ainsi que des innovations pour améliorer la sécurité routière.

DexKo Global Inc. est l'un des principaux fabricants mondiaux de technologie de châssis, d'assemblages de châssis, d'accessoires et de composants de freins hydrauliques de grande qualité. L'entreprise possède plus de 130 ans d'expérience dans les composants de remorques et de caravanes.

Source: DexKo Global Inc.

La FIDIC signe un accord visant la reconstruction en Ukraine

La Fédération internationale des ingénieurs-conseils (FIDIC) a signé un accord de coopération stratégique de 5 ans avec le ministère ukrainien des communautés, des territoires et du développement des infrastructures afin de contribuer à la reconstruction du pays et à la réforme de la passation des marchés et de la mise en œuvre des projets.

Un protocole d'accord signé par la FIDIC et le ministère le 19 janvier 2024, en présence d'un représentant de la

Banque mondiale, facilite la collaboration potentielle entre les parties dans un certain nombre de domaines. Il s'agit notamment des domaines suivants :

- Les parties étudieront la possibilité d'utiliser les contrats et les principes d'or de la FIDIC pour la gestion contractuelle des projets d'infrastructure dans le cadre des projets conjoints des IFI en Ukraine.
- Coopération en vue d'accroître le potentiel institutionnel de l'Ukraine en ce qui concerne la mise en œuvre de projets d'infrastructure conjoints du FI.
- Collaboration en vue d'accroître le potentiel du marché intérieur des services professionnels d'ingénierie et de gestion de projets en Ukraine.
- Coopérer à l'élaboration de conditions particulières nationales à utiliser avec les contrats FIDIC pour l'Ukraine, conformément aux règles et politiques de la FIDIC.
- Explorer les possibilités de discussion, de collaboration et d'échange d'informations sur les meilleures pratiques entre les professionnels ukrainiens des infrastructures et leurs collègues internationaux, conformément aux valeurs clés de la FIDIC que sont la qualité, l'intégrité et la durabilité.

«Nous sommes ravis de travailler avec la FIDIC et d'avoir signé cet accord. Nous sommes reconnaissants à la FIDIC pour le soutien qu'elle a apporté à l'Ukraine face à l'agression russe et nous sommes convaincus que l'échange d'informations et d'expertise proposé dans le cadre de cet accord aidera l'Ukraine à aller de l'avant et facilitera la réalisation de projets de grande qualité dans le cadre des projets des IFI en Ukraine», déclarait Oleksandr Kubrakov, vice-premier ministre chargé de la restauration de l'Ukraine et ministre des communautés, des territoires et du développement des infrastructures de l'Ukraine, lors de la signature de l'accord.

La FIDIC est l'organe représentatif mondial des associations nationales d'ingénieurs-conseils et représente plus d'un million de professionnels de l'ingénierie et 40 000 entreprises dans une centaine de pays à travers le monde.

Source: FIDIC, la Fédération internationale des ingénieurs-conseils

Terex Utilities exposera les bonnes pratiques en matière d'électrification des flottes lors de la Work Truck Week

Terex Utilities, membre de la Green

Truck Association, présentera son camion-nacelle électrique et partagera les meilleures pratiques pour l'intégration des véhicules électriques dans les flottes lors de la Work Truck Week 2024, qui se tiendra du 5 au 8 mars à Indianapolis, en Indiana.

L'entreprise présentera la nacelle Terex Optima 55, alimentée par le HyPower™ SmartPTO de Viatic et montée sur un châssis électrique International® Class 7 Medium Duty eMV. L'Optima 55 combine 2 solutions électriques distinctes et éprouvées.

«Chaque type de flotte de camions de travail a des besoins différents. Nous

pouvons nous appuyer sur l'expérience de nos clients qui utilisent le camion à nacelle Terex EV dans toute l'Amérique du Nord pour aider les gestionnaires de flotte à évaluer les itinéraires, les cycles de travail, la charge utile, l'autonomie et les exigences en matière d'infrastructure de recharge», déclarait Joe Caywood, directeur du marketing pour Terex Utilities.

Pour les flottes qui ne sont pas encore prêtes à passer à la solution tout électrique, SmartPTO est une autre option. Ce système autonome s'intègre facilement à la plupart des châssis équipés d'un moteur à combustion interne. Il alimente l'unité

Conseil d'administration de l'AEM

L'Association of Equipment Manufacturers (AEM) annonçait ses dirigeants et directeurs élus pour 2024 au conseil d'administration et aux conseils sectoriels de l'agriculture et des équipements de construction lors de sa réunion annuelle tenue en décembre à Ft. Lauderdale, en Floride.

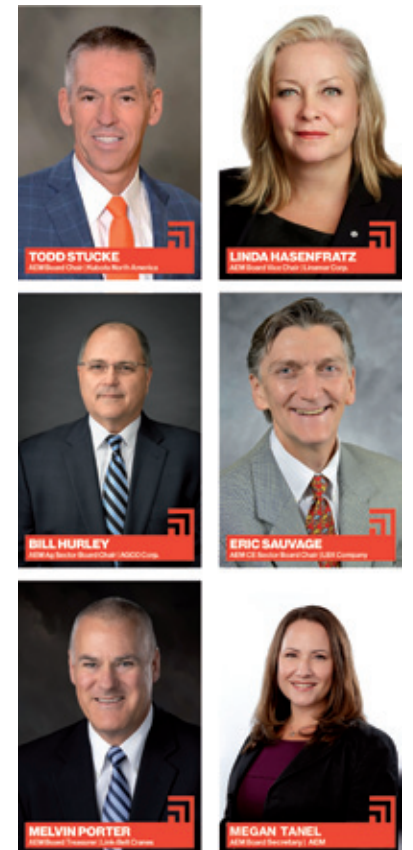
Le conseil d'administration de l'AEM est formé de :

- Todd Stucke, président de Kubota Tractor Corporation et directeur général de Kubota Corporation
- Linda Hasenfratz, présidente exécutive et PDG de Linamar
- Bill Hurley, vice-président des affaires gouvernementales mondiales, AGCO
- Éric Sauvage, Président et CEO, LBX Company
- Melvin Porter, Président et CEO, Link-Belt Cranes
- Megan Tanel, Présidente, AEM

«Nous souhaitons chaleureusement la bienvenue à nos dirigeants de 2024 et aux administrateurs nouveaux et anciens et nous souhaitons les remercier publiquement, ainsi que leurs entreprises, pour leur soutien constant à l'Association et à ses objectifs», déclarait la présidente de l'AEM, Megan Tanel. «Le succès et la croissance de l'AEM dépendent du dévouement inébranlable de ses dirigeants bénévoles et de la participation active de ses membres. Leur engagement et leurs contributions sont essentiels pour propulser le secteur vers l'avant. Grâce à leur engagement, nous nous efforçons d'atteindre l'excellence et de fournir à nos membres les services et les programmes les plus utiles.»

Les dirigeants et les administrateurs de l'AEM fournissent une orientation stratégique et des conseils pour les initiatives de l'association qui aident les membres et l'industrie à réussir. Les principaux domaines d'action comprennent le plaidoyer et les affaires publiques, les informations sur le marché, les expositions et les événements, ainsi que la sécurité, la réglementation et les questions techniques.

Source: Association of Equipment Manufacturers (AEM)



Les visiteurs du CES 2024, le Consumer Electronics Show, qui s'est déroulé du 9 au 12 janvier à Las Vegas, au Nevada, ont pu découvrir le «Pouvoir du Possible» au stand de Caterpillar Inc. Caterpillar continue d'innover et d'investir dans l'électrification, les carburants alternatifs, la connectivité et les solutions numériques pour aider ses clients à atteindre leurs objectifs en matière de développement durable.

La pièce maîtresse de l'exposition, la chargeuse souterraine Cat® R1700 XE LHD, offre une charge utile de 15 t et une vitesse maximale de 18 km/h. Cette machine sans émission de gaz d'échappement est équipée de la seule batterie embarquée de l'industrie, ce qui élimine la nécessité de manipuler ou de remplacer les batteries. Elle se charge rapidement, en moins de 20 minutes, lorsqu'elle est associée à 2 chargeurs durables et mobiles MEC500 Cat, un système de charge autonome conçu pour charger rapidement et en toute sécurité selon les besoins. La mini-pelle 301.9 à batterie était également exposée.

Quelle que soit la taille de la tâche à accomplir, les chantiers du monde entier ont 2 choses en commun : le besoin d'énergie et le désir d'être plus durable. Caterpillar offre une puissante combinaison de technologies et d'expertise pour aider les clients à tracer leur chemin vers un avenir moins pollué par le carbone.

Caterpillar propose et continue de développer des solutions de production d'énergie sur site à faible intensité de carbone, telles que des générateurs fonctionnant avec divers carburants renouvelables, des panneaux solaires et des piles à combustible fonctionnant à l'hydrogène. Conçues pour une installation et une intégration rapides, les solutions de stockage d'énergie (ESS) peuvent être utilisées avec n'importe quelle combinaison de diesel, de gaz naturel ou de sources d'énergie renouvelables telles que le solaire ou l'éolien. Elles stockent l'énergie excédentaire provenant de ces sources d'énergie et la déchargent ensuite de leurs réserves en fonction des besoins. La solution ESS compacte XEX60 sera présentée au CES et peut être utilisée pour alimenter les solutions de charge de Caterpillar.

Source: Caterpillar Inc.

principale et les fonctions auxiliaires, les lumières et, en option, la climatisation de la cabine. Les opérateurs peuvent facilement passer du moteur du châssis au SmartPTO, ce qui élimine la marche au ralenti excessive du moteur, réduit les émissions et diminue les dépenses liées au moteur.

Source: Terex Corporation

Les nominés du *Intermat Innovation Awards 2024* annoncés lors des *Press Days d'Intermat*

L'Intermat Innovation Awards est un concours international qui récompense les équipements, les technologies, les services, les solutions ou les produits qui contribuent à l'avancement des industries de la construction, des infrastructures et des matériaux.

Pour cette 9^e édition, le concours a introduit 2 nouvelles catégories dans lesquelles les participants peuvent concourir : *Nouvelles technologies et énergie* et *Faible émission de carbone et transition énergétique*.

En plus de ces catégories, 4 prix spéciaux seront également décernés aux entreprises qui proposent des innovations spécifiques : *World of Concrete Award*, *Low Carbon Initiative and Solution Award*, *Startup Award* et *Safety Award*.

Le jury se réunira une dernière fois en mars pour sélectionner les lauréats de chacune des 5 catégories et des 4 prix spéciaux. Les lauréats seront annoncés lors de la cérémonie de remise des prix le 24 avril, qui est également le premier jour du salon.

La liste complète des nominés est disponible sur le site Web de l'événement.

Source: Comexposium

Bid-Well présentait le finisseur 3600 RC au *World of Concrete*

Bid-Well®, un fabricant de machines de pose de béton, profitait du *World of Concrete* pour présenter son finisseur 3600 RC doté d'un système de commande à distance qui permet de travailler en toute sécurité. Avec une multitude d'accessoires

disponibles, le finisseur à rouleaux automatiques 3600 RC peut être équipé pour répondre à presque toutes les spécifications de travail.

Les caractéristiques du finisseur 3600 RC présenté au *World of Concrete* comprennent la technologie de brumisation pour améliorer le processus de durcissement et assurer une résistance et une durabilité optimales du béton, des pieds pivotants pour naviguer sur les terrains difficiles, une fonction de couronne électrique permettant d'ajuster en douceur le profil du béton pendant le processus de pose, et l'option de finisseur de trottoirs qui offre aux entrepreneurs la polyvalence nécessaire pour poser à la fois des voies principales et des trottoirs, rationalisant ainsi le processus de construction et maximisant l'efficacité.

Source: Terex Corporation

Le *FDOT* et *one.network* signent un accord pour la sécurité des travailleurs

one.network, un fournisseur de technologies de gestion des routes et de données sur les zones de travaux, annonçait récemment la signature d'un accord pluriannuel avec le Florida Department of Transportation (*FDOT*) pour continuer à fournir des logiciels et des formations pour le Lane Closure Notification System (*LCNS*) de Floride, alimenté par la solution *Live Link* de *one.network*. Cet accord fait suite au succès d'un programme pilote *LCNS* d'un an au cours duquel *one.network* a formé plus de 2000 employés et travailleurs qui ont finalement utilisé *Live Link* pour cartographier et publier 16 600 fermetures de voies sur les zones de travaux dans les 7 districts du *FDOT*.

Il s'agissait du premier déploiement à l'échelle nationale d'un système de partage d'informations sur la sécurité géré par les travailleurs aux États-Unis.

Le système de notification des fermetures de voies du *FDOT* permet aux travailleurs autorisés de partager des informations sur les fermetures de voies et de routes avec les principaux fournisseurs de services de navigation américains via

l'application mobile *Live Link*, directement depuis la zone de travail et en temps quasi réel. En quelques clics sur un téléphone portable, ces travailleurs peuvent fermer et ouvrir les voies, informer les conducteurs des changements de limitation de vitesse et annoncer la présence de travailleurs. L'application *Live Link* alimente également la plateforme cartographique de *one.network*.

«Pour nous, il s'agit d'une validation majeure de notre plate-forme. Le *FDOT* comprend clairement les dangers inhérents aux zones de travail et à leurs abords. Aux États-Unis, plus de 800 conducteurs et travailleurs sont tués chaque année aux abords des chantiers de construction routière, et le *FDOT* a reconnu l'opportunité d'inverser cette tendance. Nous ne pourrions être plus enthousiastes à l'idée de poursuivre notre partenariat avec eux dans le cadre de ce projet», déclarait Simon Topp, directeur commercial de *one.network*.

Depuis le début du déploiement, d'autres grandes agences ont manifesté leur intérêt et certaines, dont la Tampa Hillsborough Expressway Authority (*THEA*), un banc d'essai de véhicules connectés et autonomes désigné par le gouvernement fédéral, l'utilisent.

«Nous sommes déterminés à inverser la tendance tragique des décès dans les zones de travail», ajoutait monsieur Topp. «Les cônes de signalisation apparaissent trop tard dans le cycle de sensibilisation des conducteurs, et les panneaux d'avertissement aériens apparaissent souvent trop tôt. Ce système informe les conducteurs sur les zones de travaux avec la bonne information au bon moment et il est géré par les personnes dont la sécurité est en jeu. C'est une combinaison puissante.»

Source: *one.network*



InfraStructures

rejoint plus d'utilisateurs de machinerie lourde et d'équipement spécialisé que toute autre revue au Canada.

La trousse média est disponible sur le site web www.infrastructures.com

Kubota lance la *KX080-5*



Kubota Canada Ltée annonçait récemment le lancement de la *KX080-5*, une excavatrice améliorée qui répond mieux aux attentes des opérateurs en misant sur la puissance, la fiabilité et le confort. Conçue pour offrir une utilité, un confort et un rendement de pointe, la nouvelle excavatrice est une réinvention du *KX080-4* et sera un atout sur les chantiers de construction et projets d'aménagement paysager. La nouvelle excavatrice compacte de 8 t représente aussi une option idéale pour la location d'équipement.

«Le modèle *KX080-5* a été repensé pour rehausser l'expérience de l'opérateur et garantir un confort maximal sur le chantier», déclarait Jonathan Gardner, chef de produit, Équipement de construction. «En nous concentrant sur ce qui a fonctionné pour le *KX080-4* et en s'en inspirant pour construire la nouvelle, nous sommes assurés de conserver les racines de la machine bien éprouvée, mais aussi de la mettre à niveau pour répondre aux exigences du travail des excavatrices et de nos opérateurs.»

Un système à 2 pompes hydrauliques à détection de charge améliore la douceur générale des opérations lors de l'utilisation d'accessoires frontaux, permettant aux opérateurs d'effectuer facilement plusieurs opérations à la fois. Un système de changement de vitesse automatique permet les déplacements automatiques de haut en bas en fonction de l'effort de traction et du terrain, offrant des opérations simultanées plus fluides lors du nivellement et des virages.

Avec une cabine spacieuse et confortable, une surface vitrée élargie et un siège à double suspension pneumatique réglable, la *KX080-5* apporte un nouveau niveau de confort au travail. La *KX080-5* privilégie également la sécurité à l'intérieur et à l'extérieur de la cabine avec une caméra de marche arrière conçue en usine et un éclairage à DEL.

Source: Kubota Canada Ltée.



ROBITAILLE
EQUIPEMENT INC.

SPÉCIALISTE
Produits d'attaque au sol,
Pièces et équipements
à neige

Metso

Vous désirez une alternative pour vos grilles de tamisage, nettoyeur de courroie ou protection contre l'usure?

Les produits **Trellex** de Metso répondront à vos besoins!



1 866 650.5505

equipementrobaille.com

KIOTI distribue des chargeurs compacts aux concessionnaires de toute l'Amérique du Nord

KIOTI Tractor, une division de Daedong-USA, Inc., dévoilait récemment sa plus récente innovation avec le lancement de son chargeur compact sur chenilles TL750 et de son chargeur compact sur roues SL750. La nouvelle gamme s'appuie sur l'expérience éprouvée de KIOTI.

«L'arrivée de KIOTI sur le marché des machines compactes arrive à un moment charnière pour notre entreprise et pour l'industrie. Les ventes du secteur ont explosé au cours de la dernière décennie, et il n'y a aucun signe de ralentissement», déclarait Justin Moe, chef de produit, Division de la construction, KIOTI Tractor.



Avec les modèles TL750 et SL750, nous répondons à cette demande, en tirant parti de 35 ans d'expérience et des nombreux commentaires de nos clients pour proposer des machines éprouvées et durables, conçues pour accomplir des tâches difficiles.»

Les 2 machines sont dotées d'une large cabine ouverte, ou fermée en option, avec un siège à suspension à haut dossier et un écran numérique. La conception de la porte basculante permet de travailler avec la porte ouverte ou fermée.

Activée par simple pression sur un bouton, la fonction de nivellement automatique standard maintient automatiquement

le godet ou l'accessoire sur un plan horizontal lors du levage et une commande de roulement doux, en option, réduit encore les déversements de matériaux et les mouvements du bras de levage lors du déplacement sur le chantier.

Les deux modèles sont équipés d'un moteur diesel KIOTI de 74 hp. Les commandes hydrauliques offrent une grande souplesse d'utilisation et un contrôle précis.

Conçues pour soulever, pousser et répondre à des exigences rigoureuses, les machines ont une hauteur de 3,3 m au niveau de l'axe d'articulation et pour la trajectoire de levage verticale.

Source: KIOTI Tractor



«Nos clients recherchent des équipements compacts pour tout, de l'entretien paysager jusqu'aux applications sur le chantier.

Les produits de béton CarbiCrete satisfont ou dépassent les exigences de performance de la norme ASTM C90

CarbiCrete annonçait récemment qu'elle a reçu la validation d'une tierce partie selon laquelle les produits utilisant sa technologie répondent ou dépassent les exigences de performance de l'ASTM C90 pour les blocs de béton.

Les essais ont été menés par CTL Group, un expert en structures et matériaux, sur la base de la norme la plus largement référencée pour la spécification des blocs de béton en Amérique du Nord, publiée par l'ASTM International.

Les normes de qualité contiennent des exigences minimales pour des éléments tels que la résistance à la compression, les variations de dimensions admissibles et les critères de finition et d'apparence.

«Cette validation, conforme aux normes

acceptées par l'industrie, constitue une étape importante qui démontre que les produits CarbiCrete offrent des performances équivalentes, voire supérieures, à ceux fabriqués avec du ciment, tout en réduisant les émissions et en éliminant le CO2 de façon permanente», déclarait Chris Stern, président-directeur général de CarbiCrete.

Jolene McLaughlin, vice-présidente du climat et du développement durable chez EllisDon ajoutait que le procédé CarbiCrete offre une alternative à faible émission de carbone à la fabrication traditionnelle de blocs de béton.



Le procédé breveté de CarbiCrete remplace le ciment dans le mélange de béton par un sous-produit de la fabrication de l'acier, évitant ainsi les émissions liées au ciment. En outre, les produits en béton de CarbiCrete sont durcis avec du dioxyde de carbone, qui est minéralisé et définitivement éliminé de l'atmosphère.

Source: CarbiCrete Inc.

InfraStructures

CONSTRUCTION • PUBLIC WORKS • NATURAL RESOURCES

Volume 29 • Number 2 • February 2024 • English Edition





A legacy of hard-working trucks since 1897™

A newcomer in the Class 7 & 8 Cabover category

The oldest North American truck brand, Autocar® enters the Class 7 & 8 cabover market with a range of trucks designed for heavy work such as road maintenance and heavy pick-up and delivery, the Autocar Xpert.



The Autocar Xpert is designed to ensure the best sight lines in any cabover or conventional truck. The spacious cab features a huge windshield, side, and rear windows.

The Autocar Xpert can be equipped with an OEM dual steering system. With all controls placed either in the middle, or duplicated and mirrored on both sides.

The high performance dual steering gear system is designed for an extra tight turning radius, and the electrical system is designed for dual steer from the ground up, with no third party splicing into a wire harness.



Distributed by:

Accessories Machinery Limited
www.aolaml.com

1-800-461-1979

InfraStructures

CONSTRUCTION • PUBLIC WORKS • NATURAL RESOURCES
English Edition

Volume 29 Number 2
February 2024

PUBLISHER
Jean-François Villard
editor@infrastructures.com

CONTRIBUTING EDITORS
Rob Holden
Philip Lavigne
toronto@infrastructures.com

ADVERTISING SALES
sales@infrastructures.com

ADDRESS CHANGES
Send us your address changes by E-Mail to:
subscriptions@infrastructures.com

TELEPHONE
514-233-1295
613-862-1295
416-795-1295
506-226-2289

MAILING ADDRESS
4330 Saint-Hubert Street
Montreal (Quebec) H2J 2W7

INTERNET
www.infrastructures.com
 /InfraStructuresMagazine



InfraStructures is circulated free of charge to qualified users of heavy machinery and specialized equipment in construction, public works, and natural resources across Canada in both French and English. The cost of a subscription for one year is \$50 for Canadian residents and US\$75 or €75 for U.S. and overseas. The content of InfraStructures is available for consultation on the website www.infrastructures.com. It may not be reproduced or transmitted in any form, either in part or in full, without the written consent of the copyright owner.

RETURN UNDELIVERABLES TO
4330 St-Hubert St Montreal QC H2J 2W7

LEGAL DEPOSIT
Bibliothèque Nationale du Québec

DISTRIBUTED BY CANADA POST
Publications Mail Agreement #40052183

A Brief Word...

Where is the time going, January is past and Spring shows signs of arriving speedily. We shall see if the groundhogs agree with my prediction.

The most significant symbol of resurgence in our industry is the arrival of show season, and this edition of InfraStructures is full of news, insights and announcements about what OEMs are planning to show off this season.

Kicking off earlier with LO Congress in Toronto, we are rapidly sprinting towards World of Asphalt and all the greater or lesser events that fall in between now and the Summer Solstice. InfraStructures will bring you news and stories, both large and interesting, that we have gathered from our participation in many of these events. As your chosen information source for the equipment industry in Canada, we are wherever you need us to be bringing you what you need to know.

February Blahs setting in?...Nonsense, not when there are all these events and the intensive and vigorous reporting that you find within our pages. If you are suffering the blahs, think of the lengthening days, the warming weather, and your latest issue of InfraStructures.

Series V - Truck-Mounted

BUCHER municipal

SALES & RENTALS • USED SWEEPERS IN STOCK
Vacuum type street sweepers
Different models from 1 m² to 10 m² - Diesel & Electric
CityCat V20e - CityCat V50e - CityCat 5006



Accessories Machinery Limited
www.aolaml.com

1-800-461-1979

On the cover: Kubota Canada Ltd. recently announced the launch of the new KX080-5 excavator. It has been designed to offer state-of-the-art utility, comfort and performance.

The new excavator is a reinvention of the KX080-4 and will be an asset on construction sites and landscaping projects.

HOLCIM INTENDS TO LIST ITS NORTH AMERICAN BUSINESS IN THE U.S.

Holcim recently announced its intent to list its North American business in the U.S. with a full capital market separation. The newly-listed business will be committed to driving long-term growth in the rapidly expanding North American market and unlocking value for all its stakeholders.

Holcim post U.S. listing of North America is expected to remain included in

the Swiss Market Index and the leader in innovative and sustainable building solutions. The Board has tasked Jan Jenisch, chairman and CEO, to lead the operation.

“Holcim has reached a new level of financial performance and a superior earnings profile with industry-leading margins and a strong balance sheet. The success of our North American business makes it the leading pure-play building solutions company in the region. With a U.S. listing,

we will unleash its full potential to be the partner of choice for our customers in one of the world’s most attractive construction markets. As we fully capitalize on the region’s infrastructure and construction boom, we will accelerate growth and unlock value for our stakeholders,” said Mr. Jenisch.

The listed North American business will be the leading pure-play building solutions company in the region, with a proven track record of outstanding profitable growth over the past few years. With over 850 state-of-the-art operations, this business is a leader in advanced roofing systems, the No.1 player in cement, and strongly positioned in aggregates and ready-mix concrete.

The company will accelerate its leadership in decarbonization and circularity as drivers of profitable growth, advancing sustainable building solutions for its customers.

The transaction is intended to be executed as a spin-off, with the final structure to be communicated in the second half of this year. Holcim plans to hold Capital Markets Days for both entities in the same timeframe. The U.S. listing is expected to be completed in the 1st half of 2025. It will be subject to shareholder approval, as well as other customary approvals.

Source: Holcim

CEMENT PRODUCERS STRIVE TO MITIGATE THEIR SUBSTANTIAL CARBON FOOTPRINT, DRIVING A SURGE IN DIGITALIZATION INVESTMENT

Cement production and processes emit over 5% of all carbon dioxide emitted by human activity. Reducing that environmental impact is a high priority among cement producers. Cement producers are now publishing their Environmental, Social, and Governance (ESG) credentials concerning energy use in their operations, Greenhouse Gas (GHG) emissions, and water usage. Digital technologies will enable companies to collate and analyze the data to identify process improvements. Furthermore, investments in optimizing their production equipment and cement quality will also drive investments in digitalization. According to global technology intelligence firm ABI Research, total spending on digitalization is forecast to reach US\$3.54 billion (\$4.77 billion) in 2033 (a 5.5% Compound Annual Growth Rate (CAGR)).

“With all of the above in mind, cement producers are developing risk frameworks that present opportunities for technology suppliers to help firms assimilate information for presenting credentials and performing scenario planning exercises,” said Michael Larner, Industrial and Manufacturing Markets research director at ABI Research.

Cement production accounts for 4% of global warming. However, concrete, from which cement is the main element, is the key material used in the construction industry and will continue to be required for buildings, roads, and infrastructure projects.

“This is the dilemma for the industry and can be considered an opportunity for both engineers and technology suppliers to devise solutions to develop cement that can fulfill industries’ requirements while not decimating the environment,” explained Mr. Larner.

Digital technologies will have a role to play at the production level, and companies are developing and commercializing their expertise, with both TITAN Cement Group and Heidelberg Materials already commercializing their digital expertise in predictive maintenance and application development, respectively.

These findings are from ABI Research’s Digital Transformation in the Cement Industry. This report is part of the company’s Industrial and Manufacturing Markets research service, which includes research, data, and ABI Insights.

Source: ABI Research

TSURUMI DISPLAYED TOP-SELLING HS AND LB SERIES AT WORLD OF CONCRETE

At this year’s World of Concrete show, held January 23-25 in Las Vegas, Tsurumi displayed its popular HS Series trash pumps and LB Slimline Series dewatering pumps, along with engine pumps, generators and other specialty electric submersible pumps for the construction market.

Tsurumi’s presence at the World of Concrete serves as a testament to the company’s dedication to the construction industry and its ongoing mission to support and provide for contractors who depend on high-quality pumping solutions.

“World of Concrete is an iconic event, drawing concrete and masonry professionals from around the world. Tsurumi recognizes that many of our dealer’s customers

attend this show, and we are proud to be there to show our support and elevate brand awareness within the industry,” said Mike Grant, portable product and rental market manager at Tsurumi America.

Tsurumi offers a wide range of electric submersible pumps that play a crucial role in supporting the work of concrete professionals. These pumps are designed to meet the specific needs and challenges found in demanding construction sites. For example, Tsurumi pumps are built with continuous-duty motors and superior construction materials, ensuring reliability and durability in demanding conditions.

Source: Tsurumi America, Inc.

HAULHUB TECHNOLOGIES LAUNCHES THE EDOT PLATFORM

HaulHub Technologies, a trailblazer in public works construction technology solutions, recently announced the official launch of the EDOT platform. EDOT brings together a comprehensive suite of features that redefine roadway construction management, and sustainability.

EDOT’s journey began with the e-Ticketing solution, DOT e-Ticketing™, which

laid the foundation for the EDOT platform. Building on the success of e-Ticketing, now deployed across nearly 40 state transportation agencies in the U.S., HaulHub Technologies has expanded its capabilities to encompass a wide range of agency management needs. The EDOT platform, from humble beginnings, is now evolving into the ultimate platform companion for the public works sector.

The EDOT platform builds off the genesis of e-Ticketing into new areas such as work zone safety, scheduling, vendor submittals, environmental product tracking, compliance reporting and enhanced digital inspection. Below are just a few of the features that will be available through the EDOT platform.

- Connected Machinery: The ability to be able to read data from machines working on roadway projects enhances the ability to oversee and manage construction projects effectively including real-time work zone alert broadcasting, automated roadway documentation creation, and improved project efficiency.
- Digital As-Builts: The positioning of installed materials, structures and utili-

REVERSIBLE SNOW PLOWS WITH TRIPPING EDGE

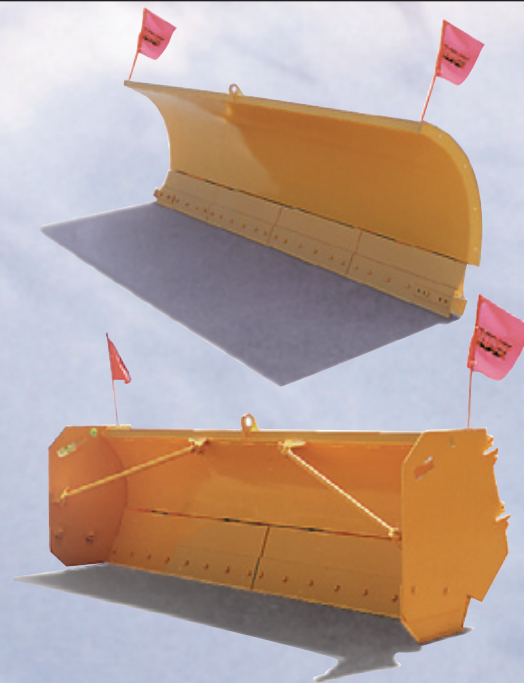
HEAVY DUTY MODEL “HD”

PUSHER BLADES

SIDE WINGS

- TRUCK
- WHEEL LOADER
- GRADER

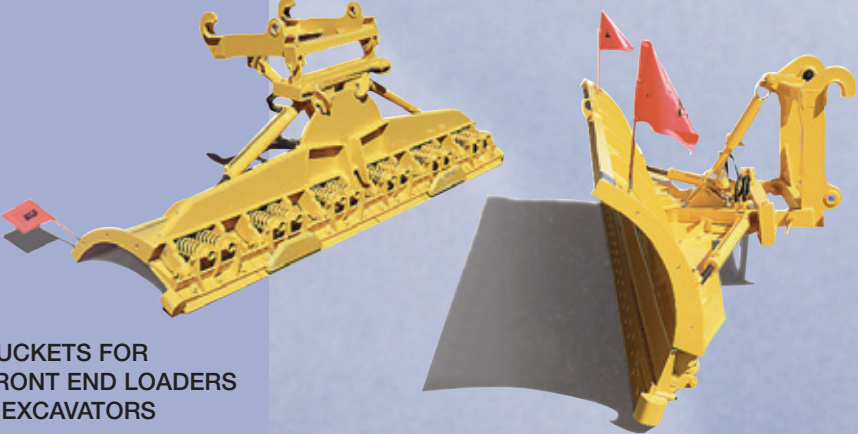
MANUFACTURER SNOW REMOVAL EQUIPMENT & ACCESSORIES FOR HEAVY MACHINERY




BUCKETS FOR FRONT END LOADERS & EXCAVATORS

QUICK ATTACH FOR FRONT END LOADERS & EXCAVATORS

FORKS FOR FRONT END LOADERS & TOOL CARRIERS





1-888-649-3331
(514) 866-6859
(450) 649-9461
Fax: (450) 649-1874

1735 Lavoisier, Sainte-Julie (Quebec) J3E 1Y6

CALL US!
TOLL FREE NUMBER **1-888-649-EDF-1**

INTERNET : www.edfld.com • E-MAIL : info@edfld.com

Measure Screening Performance With No Downtime

MAJOR offers the FLEX-MAT Sensor, a valuable and easy to operate vibration data measurement tool users can utilize to review results and fine tune their screen machine without shutting down the equipment. The app-controlled vibration analysis sensor enables readings of screen box vibrations within seconds and generates a report that can be sent or reviewed. The simplicity of the system’s design ensures valuable and actionable data without the requirement for a plant shutdown to calibrate the sensor.

MAJOR will be showcasing this along with other products at the AGG1 show, held jointly with the World of Asphalt, from March 25-27 in Nashville, Tennessee.

The FLEX-MAT Sensor enables users to measure and view vibration data. It measures g-force, stroke, rpm and orbit, including lateral movement. The data can be used to monitor and fine tune screen box performance as well as make parameter decisions with minimal guesswork.

Source: MAJOR Wire Industries



BEYOND THE MACHINE

“I virtually lose NO downtime”

They have a technician come through once a month to go over every machine, front to back. If I have a situation, [they] just bring in another machine and I virtually lose no downtime... Since they have the repair parts in stock, I get the unit back quickly.
Demolition Contractor, Bloomfield Hills, MI



Read more about how our “Beyond the Machine” aftersale commitment maximizes uptime for SENNEBOGEN customers with complete inventories of ready-to-ship parts in our North American warehouse.



SENNEBOGEN factory-trained technicians

SENNEBOGEN is committed to leading the industry in aftersale support throughout the life of its equipment. We’re thinking “beyond the machine” to deliver dependable uptime and lower Total Cost of Ownership (TCO) for every customer.

Parts • Service • Training • Application Specialists • Flexible Financing • Attachments



Learn more about our commitment to our customers
sennebogen-na.com/beyond-the-machine

+1-704-347-4910
sennebogen-na.com

BRITISH COLUMBIA
Great West Equipment
Campbell River, BC (250) 286-0123
Cranbrook, BC (250) 426-6778
Fort St. John, BC (250) 785-4223
Kamloops, BC (250) 372-3996
Nanaimo, BC (250) 716-8804
Prince George, BC (250) 612-0255
Surrey, BC (604) 882-5051
Terrace, BC (250) 635-9033
Vernon, BC (250) 549-4232
Williams Lake, BC (250) 392-9599
www.gwequipment.com

ALBERTA
Strongco
Acheson, AB 1-877-948-3515
Calgary, AB 1-800-342-6523
Fort McMurray, AB 1-855-799-4201
Grande Prairie, AB 1-888-513-9919
Red Deer, AB 1-866-950-3473
www.strongco.com

SASKATCHEWAN
Redhead Equipment
Estevan, SK (306) 634-4788
Lloydminster, SK (306) 825-3434
Melfort, SK (306) 752-2273
North Battleford, SK (306) 445-8128
Prince Albert, SK (306) 763-6454
Regina, SK (306) 721-2666
Saskatoon, SK (306) 934-3555
Swift Current, SK (306) 773-2951
www.redheadequipment.ca

MANITOBA
Westcon Equipment & Rentals Ltd.
Winnipeg, MB 1-800-453-2435
www.westconequip.ca

ONTARIO
Strongco
Stittsville, ON (613) 836-6633
Sudbury, ON (705) 692-0552
Thunder Bay, ON (807) 475-3052
www.strongco.com

Top Lift Enterprises, Inc.
Bolton, ON (905) 857-5200
Stoney Creek, ON (905) 662-4137
www.toplift.com

QUEBEC
Strongco
Baie-Comeau, QC 1-866-996-3091
Chicoutimi, QC 1-800-323-1724
St-Augustin, QC 1-800-463-2662
Trois-Rivieres, QC 1-855-840-0828
Val d’Or, QC 1-800-561-4192
www.strongco.com

Top Lift Enterprises, Inc.
St-Laurent, QC (514) 335-2953
Sherbrooke, QC (819) 612-5438
www.toplift.com

NEWFOUNDLAND AND LABRADOR
Strongco
Mount Pearl, NL (709) 747-4026
www.strongco.com

NEW BRUNSWICK
Strongco
Moncton, NB (506) 857-8425
www.strongco.com

NOVA SCOTIA
Strongco
Dartmouth, NS (902) 468-5010
www.strongco.com

PRINCE EDWARD ISLAND
Strongco
Prince Edward Island (902) 468-5010
www.strongco.com

SENNEBOGEN CANADIAN DEALER NETWORK

www.sennebogen-na.com

ties are being embedded into finalized construction maps, and linked to the corresponding digital material submittals. - Digital Material Submittals: The inclusion of material vendor partners to participate in the DOT digitization process by allowing digital submissions of product cut sheets, certificates of compliance, delivery and analysis.

The EDOT platform is designed to meet the evolving needs of DOT agencies while also catering to the demands of contractors who are eager for a direct and collaborative link with these agencies in future projects. Communication and cooperation between owner and contractor sets the stage for a future where collaboration and transparency prevail throughout the project lifecycle, rendering the antiquated one-way data flow systems of the past obsolete.

Source: HaulHub Technologies

FOGMAKER INTERNATIONAL ACQUIRES THE ASSETS FROM SIVEB OY

Fogmaker International AB recently announced the acquisition of the assets of Siveb Oy, through Fogmaker Finland Oy. The acquisition marks a significant milestone in strengthening Fogmaker International’s foothold in the Finnish market.

Employees of Siveb Oy will continue their employment under Fogmaker Finland Oy. The team brings excellent knowledge and experience in the area and unlocks new possibilities in the market. The focus will be to serve a more comprehensive range of customers and drive further growth. The acquisition effectively meets the evolving needs of customers in the region, delivering advanced and comprehensive fire suppression solutions to customers worldwide and providing various sectors with customized industrialized solutions that meet their specific needs.

“We are thrilled about the acquisition and its expanded opportunities to Fogmaker International. It will allow us to strengthen our presence further and better serve our valued customers in the region. The acquisition is a significant step towards achieving our vision of creating safer environments globally,” said Lars Alrutz, CEO of Fogmaker International.

Fogmaker International, a subsidiary of Dacke Industri since 2022, is a provider of fire suppression systems for engine compartments and other enclosed spaces with

high-pressure water-based mist. The company has its roots in Småland, Sweden, and is recognized as an industry leader in safety awareness. It serves a wide range of sectors, including mining, forestry, construction equipment, and airports, with its reliable, efficient, and environmentally friendly fire suppression systems.

Source: Fogmaker International AB

A&M’S INFRA PRACTICE INTEGRATES LQ CONSULTING AND MANAGEMENT

Alvarez & Marsal (A&M) recently announced the integration of LQ Consulting and Management with A&M’s INFRA practice in Canada and appointed Pierre Légaré as managing director and leader of INFRA Canada along with senior directors Arshya Qureshi and Gordon Lung. The LQ integration marks the latest milestone for A&M INFRA, a business unit that originated in Brazil in 2017 and has since expanded its presence to eleven countries spanning the globe.

Collectively, this new team brings decades of capital project development experience and expertise in managing all phases of construction and natural resource projects across diverse environments, including cold weather, tropical, arid and remote regions worldwide. Their primary sectors of concentration include mining and minerals, energy, infrastructure, transportation and real estate. They have led projects globally of varying complexity and scale, ensuring alignment with client and stakeholder requirements in diverse environments, while effectively managing cost, schedule, quality and scope.

“This strategic geographic and capabilities expansion of INFRA represents A&M’s commitment to a global approach. The addition of Pierre, Arshya, and Gordon builds on our recent growth in Australia, Chile, India and large expansion in the Middle East. Their appointments demonstrate A&M INFRA’s reputation for solving clients’ complex infrastructure challenges globally. They share our commitment to operational excellence and a results-driven approach that maximizes value and fosters transformative change,” noted Marcos Ganut, managing director and leader of A&M INFRA’s dramatic global expansion.

Source: Alvarez & Marsal

ARA ANNOUNCES INDUSTRY CONTRIBUTOR AWARD RECIPIENTS

Each year, the American Rental Association (ARA) honors individuals for outstanding service to the association and the equipment and event rental industry. The following are recipients of this year's industry contributor awards, which will be presented at The ARA Show™ 2024 in New Orleans, February 18-21.

Byron Alleman - Industry Ambassador Award - This award recognizes an individual who has demonstrated long-term leadership and service to the association at the national, state, or local levels. Byron Alleman, retired owner of Lafayette Rental Service, Lafayette, Louisiana, has been a tireless ambassador for the equipment rental industry in the state of Louisiana. He spent 2 decades in service on the ARA of Louisiana chapter board of directors, including multiple terms in the roles of president, vice president, secretary and treasurer.

Scott Pevey - Exemplary Service Award - This award recognizes an individual or group that has significantly contributed to

a defined area of association service (such as government affairs, education, technology, or workforce development). Scott Pevey, senior manager, Ditch Witch, Perry, Oklahoma, served the equipment rental industry as a member of the ARA Board of Directors in the role of associate member director from 2021-2023. One of Pevey's top achievements in this capacity was the direction and feedback he provided to the association as it restructured its communications strategy to a multimedia format.

Scott Woodruff - Industry Impact Award - This award recognizes a manufacturer supplier and/or independent manufacturer representative rental industry professional who made a significant impact on the association and/or industry during the past two years. Scott Woodruff, CEO, Tent Ox, Mechanicsburg, Pennsylvania, devoted himself to developing specialized attachments for articulating loaders. Seeing a need for this type of equipment, he set out to develop the necessary attachments to do the work of the tent rental industry. The attachments are designed to assist with not only tent installations and removals

but also with moving materials around job sites in general. Woodruff markets this equipment as the Tent Ox, along with the associated attachments. Woodruff's equipment has been key in helping many new and established rental businesses learn better and safer ways to accomplish their work.

Stefani Donabedian - Rising Star Award - The Rising Star Award recognizes a young professional who has demonstrated leadership at the grassroots level. Stefani Donabedian, vice president of Decanted Wine Truck, Hudson, Massachusetts, recently purchased her wine bar truck, transitioning from her role in the equipment segment as a marketing consultant with Worcester-based Mobile Air & Power Rentals. She joined the ARA of Massachusetts board in 2020 and currently serves in the role of president.

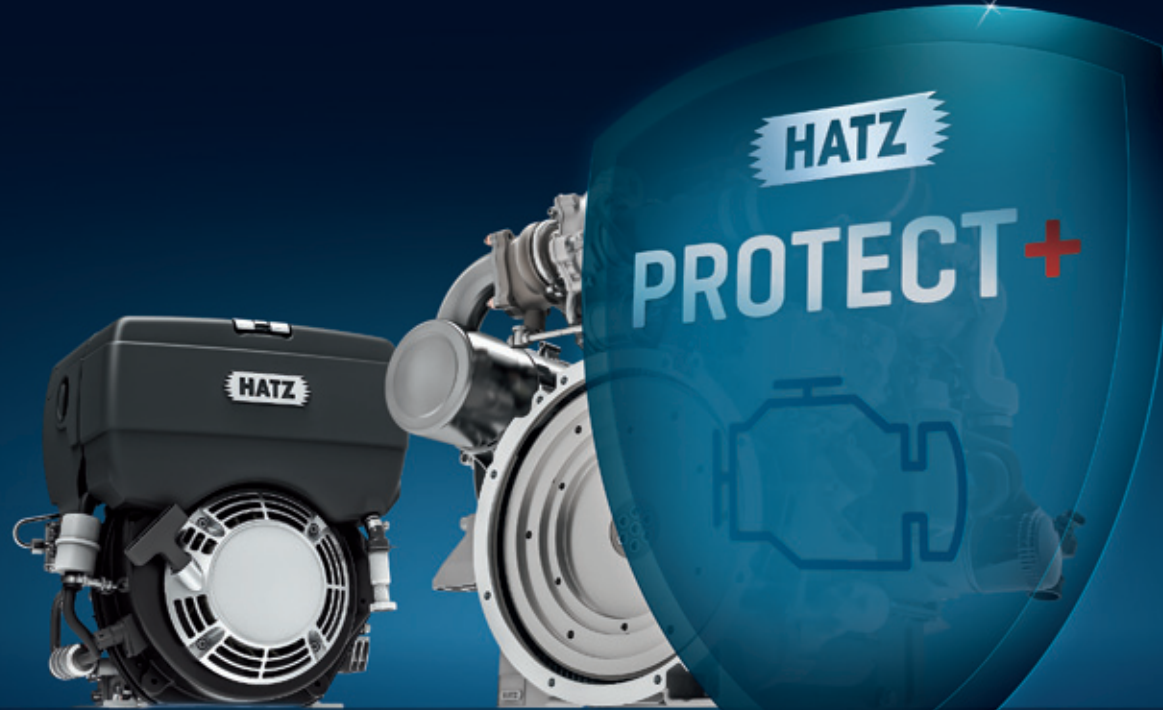
Leadership Impact Awards - These awards recognize an individual in each of the ARA 10 regions whose leadership benefited their state and/or local association and its members over the past year.

Region One: Dan Morris, Kennebec Equipment Rental Co., Fairfield, Maine
Region Two: Tina Behnke Spencer, AirPac Rents, Front Royal, Virginia.
Region Three: Brandon Ahlgren, CERP, Elite Events & Rentals, Tampa, Florida.
Region Four: Jennifer Rodriguez, CERP, Marianne's Rentals, Oklahoma City, Oklahoma.
Region Five: Sean Williams, ECP-SM, First Place Rental, Oswego, Illinois.
Region Six: John Schupp, Rental Supply, O'Fallon, Missouri.
Region Seven: Herb White, Continental Divide Marketing, Golden, Colorado.
Region Eight: Tim Allen, Allen Rental, Roseburg, Oregon.
Region Nine: Michelle Nelson, ECP-ST, MK Equipment Corp., Honolulu, Hawaii.
Region 10: Jim Boddez, Five Bo, St. Albert, Alberta, Canada.

Source: American Rental Association

CATERPILLAR SIGNS STRATEGIC AGREEMENT WITH CRH FOR ELECTRIC OFF-HIGHWAY TRUCKS AND CHARGING SOLUTIONS

Caterpillar Inc. recently announced it has signed an electrification strategic agreement with CRH to advance the deployment of Caterpillar's zero-exhaust emissions solutions. CRH is the number one aggregates producer in North America and the



Warranty Solutions Solutions de Garantie

Hatz Protect+ and Lifetime Services

With Protect+ Warranty, Hatz offers the ability to extend coverage up to 60 months or 3,000 operating hours for Air-Cooled engines and up to 60 months or 5,000 hours for the H-Series. After the Standard 2-Year Warranty, the Protect+ Warranty offers multiple year or hour options, providing extended coverage to reduce the risk of unexpected expense for covered components and repairs.

Protect+ conditions include*:

- engine registration when the machine is new
- all maintenance only at authorized Hatz service partners
- perform all maintenance according to Hatz published intervals
- only genuine Hatz parts used during standard warranty and extended coverage

*Some requirements and exclusions apply

Hatz Protect + et Services à vie

Avec la garantie Protect +, HATZ offre la possibilité de prolonger la couverture jusqu'à 60 mois ou 3,000 heures d'opération pour les moteurs refroidis par air et jusqu'à 60 mois ou 5,000 heures pour la série H. Après la garantie standard de 2 ans, la garantie Protect + offre plusieurs options en années ou en heures, offrant une couverture prolongée pour réduire le risque de dépenses imprévues pour les composants et les réparations.

Les conditions Protect+ incluent*:

- L'enregistrement du moteur lorsque la machine est neuve
- Effectuer tous les services d'entretien requis auprès des partenaires de service HATZ autorisés
- Effectuer tous les services d'entretien selon les intervalles publiés par HATZ
- Utiliser uniquement les pièces d'origine HATZ pendant la durée de la garantie standard et la couverture prolongée

*Certaines exigences et exclusions s'appliquent

For more information contact a Hatz distributor.
Pour plus d'informations, contactez un distributeur HATZ.
network.hatz-diesel.com/main-map/?L=3

DISTRIBUTORS

EASTERN CANADA
MARINDUSTRIAL & DAC
INDUSTRIAL ENGINES

COVERING: QC, ON AND
ATLANTIC PROVINCES

BRANCH LOCATIONS:
Montreal: 514.342.2748
Mississauga: 905.607.5052
Dartmouth: 902.468.3765

marind.ca

CENTRAL CANADA
CUMMINS WESTERN CANADA
COVERING: SK, MB

BRANCH LOCATIONS:
Winnipeg: 204.632.5470
Saskatoon: 306.933.4022
Regina: 306.721.9710

WESTERN CANADA
WESTQUIP DIESEL SALES
COVERING: AB, BC

BRANCH LOCATIONS:
Edmonton: 780.960.5560
Calgary: 403.261.0601
Vancouver: 778.522.4350

westquip.ca



Available for
**PURCHASE
OR LEASE**

Made for
Canadian
Winters!



VTC Quick
Attachment
System

THE VERSATILE

Ideal for sidewalk
snow removal

- VTC quick coupler
- Robust construction



450 379-5387

vtcmfg.com

info@vtcmfg.com

first company in that industry to sign such an agreement with Caterpillar.

The agreement is focused on accelerating the deployment of Caterpillar's 70-to-100-ton-class battery electric off-highway trucks and charging solutions at a CRH site in North America. Through the agreement, CRH will participate in Caterpillar's Early Learner program for battery electric off-highway trucks, testing and validating the units in real-world applications. CRH will also provide voice of customer feedback to address safety, performance, operational and compliance requirements for the aggregates industry.

"We are pleased to work with CRH, as our first aggregates industry customer, to expand our electrification solutions beyond mining. When it comes to sustainability, the quarry and aggregates industry requires diverse solutions. Our collaboration with CRH is an exciting opportunity to learn together and gain valuable insights into how our products can best support CRH's long-term objectives to decarbonize its operations," said Resource Industries group president Denise Johnson.

The collaboration supports CRH's climate-related objective of reducing greenhouse gas emissions from its operations by utilizing more sustainable equipment. CRH has set a target to deliver a 30% reduction in absolute carbon emissions by 2030 (from a 2021 base year) and an ambition to be a net-zero business by 2050.

"At CRH, we recognize that collaboration and innovation are critical to delivering our industry-leading decarbonization targets and achieving our ambition of net-zero by 2050. Through this partnership with Caterpillar, we will advance the use of sustainable equipment in our operations and build on our shared commitment to a low-carbon future," said Scott Parson, president, CRH Americas Materials Solutions.

Source: Caterpillar

IVECO GROUP CHOOSES BASF AS FIRST RECYCLING PARTNER FOR EV BATTERIES

Iveco Group recently announced the selection of BASF as its first partner to provide a recycling solution for the lithium-ion batteries of the Group's electric vehicles.

This decision is part of Iveco Group's circular economy strategy which follows the 4R Framework – Repair, Refurbish, Repurpose and Recycling – to increase the lifetime of the batteries while decreasing their overall environmental impact, and Iveco Group will ensure compliance with the Extended Producer Responsibility policy which holds producers responsible for the entire life cycle of the products they introduce on the market, from their design until end-of-life.

BASF, which has recently inaugurated Europe's first co-located center of battery material production and battery recycling in Schwarzheide, Germany, will organize and manage the entire recycling process for the lithium-ion batteries used on Iveco Group electric vans, buses and trucks. The agreement includes the collection, packaging, transport, and recycling of batteries, in various European countries including, among others, France, Germany and UK. After collection, BASF will mechanically process the batteries to black mass, from which critical raw materials – such as nickel, cobalt, lithium – can be extracted and recovered for use in the manufacturing of new batteries. Thus, BASF will establish the full battery recycling value chain in Europe to locally provide recycled metals with a low carbon footprint for the battery industry.

"Life cycle thinking is one of our strategic sustainability priorities," commented Angela Qu, chief Supply Chain officer, Iveco Group. "BASF shares this approach with us, and its broad battery collection network and recycling capabilities in Europe will help us close the loop from end-of-life batteries to new ones. Working together we will enable a circular economy and reduce our CO2 footprint, which is fully in line with the Group's commitment to reach net zero carbon by 2040."

"The partnership with Iveco Group is our first agreement to recycle batteries from electric vans, buses and trucks and an important step for our battery recycling business to expand our activities into the commercial vehicle space," said Dr. Daniel Schönfelder, president of BASF's Catalysts division, who is also responsible for the company's battery materials and battery recycling business. "It will allow us to further strengthen our European collection network and make further progress in this developing market. With our recycling

solutions, we aim to support the European market to close the loop and meet the ambitious circular economy-focused policy requirements of the EU Battery Regulation."

Source: BASF Battery Materials and Recycling

HARGROVE CONTROLS & AUTOMATION'S ENGINEERS ACHIEVE TÜV RHEINLAND CERTIFICATION

Hargrove Controls & Automation, an industrial automation system integrator and a subsidiary of global EPC firm Hargrove Engineers & Constructors, recently announced that Karen Griffin, P.E., vice president of Controls & Automation, and Heath Stephens, P.E., Digitalization leader, have achieved TÜV Rheinland Functional Safety Engineer Certifications.

The program for the Functional Safety Engineer Certification is based on functional safety standards AS/IEC 61508 – AS/IEC 61511, set by the International Electrotechnical Commission (IEC). This certification demonstrates Hargrove Controls &

Automation's dedication to safety and meeting OSHA requirements for employees to be trained with "an emphasis on-specific safety and health hazards, emergency operations including shutdown, and safe work practices applicable to the employees job tasks".

"OSHA requires all personnel involved in a hazardous chemical process to be adequately trained," said Chet Barton, P.E., FS Eng, Controls & Automation Process Safety Industry leader at Hargrove Controls & Automation. "The TÜV Rheinland Functional Safety Certification is widely accepted as demonstration of competency in their area of expertise. Knowledge, insights, and best practices from this certification can be implemented to ensure a safe facility for all manufacturing personnel."

TÜV Rheinland is the world's leading testing service provider, serving as an independent third party providing safety and quality testing and training in a multitude of industries including environmental engineering, IT, and consumer goods. The Functional Safety Engineering Course

covers content such as process hazard and risk assessments, safety requirement specifications, SIS design and engineering (AP development), and management of functional safety.

"TÜV requires engineers to retrain and retest every ten years; this was a recertification class for me. This is important because best practices are always evolving," said Heath Stephens, P.E. who received his original certification in 2012. "I learned about the latest standard changes and how they are being implemented. It was a great opportunity to sharpen my skills and interact with our clients."

"Keeping current with industry standards is important for all personnel performing work in the field of Process Safety," said Karen Griffin, P.E. "This includes leadership staff working in the field, so they can help identify obstacles, provide insight based on best practices, and seek innovative ways to improve processes."

Source: Hargrove Controls & Automation



ACCESSORIES MACHINERY LIMITED
 At your service since 1940
Phone: 1-800-461-1979
Fax : 1-877-544-5030 • Internet: www.aolaml.com



- Replacement Parts for Most Makes of Sweepers
- Street Sweeping Brushes
- Weed Brushes



IFAT Munich: Mastering the Current Challenges of the Circular Economy

Recycling all types of secondary raw materials is an immensely important and interesting, but often also very challenging task, as the partner associations of the world's leading environmental technology trade fair IFAT Munich illustrate with examples.

The next IFAT Munich will take place at the Munich Exhibition Center from May 13-17, 2024. For the circular economy sector, preparations for the world's leading trade fair for water, sewage, waste, and raw materials management are taking place during an extremely tense economic phase.

"We are experiencing lower collection volumes, declining demand, rising inventory levels, and falling prices for wastepaper and scrap. The plastics sector presents a similar picture, with a brutal price war raging between virgin material and recyclates," stated Eric Rehbock, CEO of the German Association for Secondary Raw Materials and Waste Management (bvse).

Waste management companies, with their high transport volumes and complex

plant technology, are also under huge cost pressure due to the massive increase in prices for energy, tolls, spare parts, and maintenance work.

"In order to see the crisis as an opportunity, the recycling and waste management industry must now focus all its efforts on a sustainable circular economy. That also means that we have to focus more on efficiency and quality in our recycling plants, vehicle fleets and work processes – wherever that is still possible," added Mr. Rehbock. "This is exactly the mix that we need to work our way out of the recession. The bvse is also committed to this and will be presenting many interesting companies and ideas at its large joint stand in Munich."

Other trade associations such as : Plastics Europe Deutschland e. V., the German Mechanical Engineering Industry



Association (VDMA), the VDMA Waste Treatment and Recycling Technology Association, the Federal Association of the German Waste Management, Water and Recycling Industry (BDE), and the Federal Association of German Steel Recycling and Disposal Companies (BDSV) are partners of the event.

IFAT Munich will provide visitors with an overall picture of the industry that will be completed by solution tours, a varied lecture program, and of course by the professional and technical expertise of the exhibiting companies.

Source: Messe München

Advance Exhibits Commander FD4000 at World of Concrete

Advance® was present at the World of Concrete 2024 event, where it showcased the Commander FD4000 model.

The FD4000, part of the Commander Series, is the culmination of Advance's dedication to delivering top-tier quality and unmatched reliability. Built by a seasoned Advance team known for their commitment to excellence, the Commander range of trucks have been engineered to take on the toughest of terrains. Incorporating all-wheel drive as standard and a robust and reliable build quality, the Commander series meets a wide range of road needs.

The Advance FD4000 front discharge mixer truck incorporates front and rear tandem drive axles with disc brakes for improved braking performance and lower long-term operating costs. Other safety features include a rear-view camera, tire pressure monitoring system, and improved lighting, contributing to a more secure operation.

The truck's cabin has undergone a signif-



icant makeover to prioritize driver comfort and convenience with an improved HVAC system, optimized information screen placement, and more robust switches and interior controls.

Finally, the Commander FD4000 offers additional optional equipment to cater to diverse operational needs. Users can now choose from a slide or flip hopper, integrate a telematics system for advanced

tracking, and add a water meter for precise mixing control.

"We are thrilled to showcase the Commander FD4000 at World of Concrete 2024. This model represents a new era for Advance, where innovation, safety, and driver comfort come together to set industry leading standards," said David Grabner, general manager of Advance.

Source: Terex Corporation

Hitachi Construction Machinery Americas ZAXIS-5N Compact Excavators Add Capability and Comfort

Hitachi Construction Machinery Americas continues to add new features to enhance the performance and comfort of ZAXIS-5N compact excavators ranging from 1.7 to 6 t. These compact excavators excel in applications where there is not a lot of space to maneuver. A short tail swing radius (U) or ultra-short tail swing radius with swing boom (USB) makes it easier to work around buildings, walls, guardrails and other structures.

"The ZAXIS-5N excavators, which include the ZX17U-5N, ZX26U-5N, ZX30U-5N, ZX35U-5N, ZX50U-5N and ZX60USB-5N, continually evolve to stay ahead of customer expectations. Our focus is to provide customers with a machine that delivers efficiency, reliability and safety," said Kei Matsumoto, product manager of compact excavators at Hitachi Construction Machinery Americas.

ZAXIS-5N compact excavators are commonly used as tool carriers with a wide range of attachments, increasing job-site versatility. Several features enhance

attachment compatibility, including an auxiliary flow rate changer. On the ZX30U-5N to ZX35U-5N the operator can match the flow rate of the auxiliary hydraulic circuit to the requirements of the attachment being used with either a low or high setting. The ZX50U-5N to ZX60USB-5N excavators now feature a multistage flow rate changer that allows the operator to select five different hydraulic flow settings for increased productivity and efficiency.

Complete ready-to-use hydraulic quick coupler piping and second auxiliary hydraulic piping are preinstalled on some models. A standard dozer blade enables the ZAXIS-5N excavators to grade while



providing extra stability.

To reduce the cost of repair, the traditional curved glass used in the cab has been exchanged with more easily obtainable flat glass.

Fuel-efficient Yanmar diesel engines are paired with proprietary hydraulic systems for optimum performance.

Source: Hitachi Construction Machinery Americas Inc.

DEVELON Makes Debut at World of Asphalt 2024

DEVELON will showcase new machines at World of Asphalt 2024 in Nashville, Tennessee, March 25-27.

"This is the first year DEVELON will be exhibiting at World of Asphalt, the largest trade show for asphalt professionals and contractors," said Jacob Sherman, product and dealer marketing manager at DEVELON. "This trade show gives us a chance to showcase our new brand and latest products and innovations to help customers in the asphalt and aggregates industries."

The DEVELON DX42-7 mini excavator is a conventional tail swing model. Part of the next-generation -7 Series mini excavator lineup, it offers such impressive features as fast cycle times, efficient torque-limiting piston pumps that respond to load demands, and a larger counterweight for improved balance and durability. The machine comes equipped with a standard thumb-ready arm.

As with all -7 Series mini excavators, a

powerful telematics system is standard on the DX42-7. The DEVELON Fleet Management system monitors the machine's location, health and productivity from a user-friendly website or mobile app.

The DEVELON DTL35 compact track loader is the company's first entry in this product category for the North American construction market and will be available in 2024. The machine's frame size and best-in-class horsepower position the DTL35 among the leaders in performance. The power and performance found in this machine result in an ideal grading and excavating unit.

The compact track loader will come standard with a torsion suspension system, providing a smooth ride for operators



and durability for use on construction job sites. Additional stability when lifting and carrying loads is another benefit of the torsion suspension system for the DTL35. A standard rearview camera gives operators better visibility to the attachment and their surroundings. An optional 360° around view monitor (AVM) camera system will be available.

Source: DEVELON

AORS
Municipal
Public Works
Trade Show

Booths and Sponsorship Opportunities Still Available!

June 5-6, 2024
Cornwall Civic Complex

Proudly Hosted By:
EASTERN ONTARIO ROAD SUPERVISORS ASSOCIATION

For more information, visit
www.aors.on.ca

EDDYNET
SWEEPER ATTACHMENTS MANUFACTURER

EDDYNET EDDYNETINC.COM • 1-866-444-2802

Genie to Showcase Highlights from its Extensive Portfolio of Quality Products at ARA

At the 2024 ARA Show, February 18-21, in New Orleans, Louisiana, Genie will show highlights from its extensive portfolio of quality MEWPs and telehandlers, each built for reliable performance for virtually any job site. From tight, indoor, clean working environments to the roughest outdoor terrain, Genie offers solutions that help rental companies meet the needs of their customers while making the most return on their rental investment.

Whether your job calls for a rugged, high-reaching, heavy-lifting telehandler, just an "extra hand" to lift and position material like air ducts, plumbing, sheetrock or ceiling panels, or anything in between, Genie has you covered.

Since the introduction of the original Genie Hoist in 1966, lightweight, low-cost material lifts, such as GH™ Super Hoist™, GL™ Genie Lift™, and SLA™ Superlift® Advantage, are designed to enhance worksite productivity in highly portable packages.

Meanwhile, Genie's newest telehandler, the GTH-1256, represents the other end of the material handling spectrum. The 5,443 kg capacity machine delivers more capacity at maximum lift height than any other in its class. At the show, the GTH-1256 will be equipped with standard forks and carriage; a closed cab with heat and AC; work lights, road lights, a back-up camera; and rough terrain foam filled tires.

Likewise, Genie's compact telehandler, the GTH-5519, meets material handling needs in construction, masonry, landscaping and agriculture. The Genie Quick Attach™ system expands the GTH-5519's material handling options with a variety of attachments.

Three boom lifts, each with very different applications and performance characteristics, also will be featured at the show.

The S®-65 TraX™ telescopic boom lift boasts 4 independent tracks to ensure smooth break-over on rough terrain. Oscillating axles and the ability to swivel up

and down by 22° enables the tracks to grip and climb over obstacles in the most extreme working conditions.

Because modern jobsites demand rugged, reliable, high-performance equipment that is also quiet, clean, and efficient, Genie offers a range of hybrid and electric lifts that can work indoors and outdoors, including on rough terrain. Two of these booms will be showcased in the Genie booth: The hybrid Z®-45 FE articulating boom and electric S-60 DC telescopic boom lift.

The Z-45 FE will be shown with two accessories. The Lift Tools™ Panel Cradle allows operators to place materials such as drywall, glass panes or plywood outside of the platform for access at height. The pipe cradle provides a secure way to lift pipes that transfers the load away from the guard rails and onto the platform deck.

The S-60 DC will be equipped with a Lift Tools™ Access Deck and Lift Guard™ Fall Arrest Bar. The Access Deck provides operators with a secondary surface to elevate them above the platform floor. The Fall Arrest Bar was designed to allow a user to exit the platform while at height and work comfortably outside of the platform by providing an appropriate tie off location.

The Genie 4 m Platform – which is compatible with the S-45 XC™, S-65 XC and S-85 XC boom lifts – also will be on display in the Genie booth.

Since their introduction in 2020, Genie E-Drive scissor lifts have proven, real-world performance, including 25% gradeability and 14° breakover angle. E-Drive motors are brushless and fully sealed against moisture and water for maintenance-free longevity. In addition, potential for hydraulic leaks is drastically reduced because



E-Drive has 70% fewer hydraulic hoses and fittings.

On the booth at ARA will be the Genie GS™-1932m micro scissor, which brings the productivity of a scissor lift to space-restricted and low-floor-loading applications. With a 227 kg capacity, the GS-1932m is rated for 2 workers and has a 0.8 m wide platform and 0.6 m extension deck.

Rounding out the scissor lift display, the GS-5390 has been delivering high utilization and strong residual value for rental companies for more than 20 years.

Finally, warehousing, stock-picking, and industrial maintenance tasks are just a few of the places you'll find the AWP®-30S Super Series vertical lift and the Genie Runabout® GR™-20 drivable vertical lift.

During ARA, Genie will debut the future of Operator training by showcasing a new, Virtual Reality training platform that combines the benefits of VR with proven, real-world hands-on training methodology to create an engaging and interactive user experience.

Source: Terex AWP North America



InfraStructures

reaches more heavy and specialized equipment users across the entire industry than any other publication in Canada.

Now available exclusively in digital formats

New JLG Accessories Resource Guide on #DirectAccess

JLG Industries, Inc., an Oshkosh company and a leading global manufacturer of mobile elevating work platforms (MEWPs) and telehandlers, recently released its new resource guide *Accessorized* on #DirectAccess to provide customers with information about add-on JLG® accessories that can increase operators' job site productivity, provide additional safety measures and/or extend the machine's efficiency in certain applications.

"When a crew needs to get work done at height, a JLG scissor lift or boom lift equipped with the right accessories can be one of the most effective tools to help them get the job done," said Nancy DeZarn, senior marketing manager - Aftermarket, JLG. "For example, some accessories are designed to conserve platform space, while others improve job site working conditions or help complete overhead work in welding, electrical, plumbing and maintenance applications."

In this whitepaper, JLG outlines the different options for accessories available for equipment owners and operators and provides information on how to purchase these equipment add-ons.

Get your free copy of the *Accessorized* whitepaper, available for download now, on #DirectAccess.

Source: JLG Industries, Inc.



Fall Detection and Alert Solution for Lone Workers

Concrete producer PRO BETON's lone worker protection equipment has incorporated Wearin's IoT solution, which alerts the control center in the event of an accident and detects falls with unrivalled reliability.

The Conexivity Group's startup Wearin' has developed a solution connecting the lone worker with the control center commissioned by PRO BETON to ensure the safety of its teams of machine operators and cleaners working on production sites during the day, night and weekends.

Source: Conexivity Group SA



Promoting the safe and effective use of powered access worldwide

DON'T FALL FOR IT!

SAFETY STARTS WITH YOU

Since IPAF began analyzing accident data in 2012, falls from the platform have been the most common cause of injury and death when using mobile elevating work platforms (MEWPs).

From 2012 to 2022, there were 239 reports of falls from the platform in 20 countries, resulting in 132 deaths.

IPAF's *Don't Fall For It!* safety campaign identifies key causes of falls from the platform, and provides advice about how to avoid associated hazards.





www.ipaf.org/safe

NEVER ATTACH BANNERS TO SCISSOR LIFTS



BANNERS CAN ACT LIKE A SAIL IN STRONG WINDS



THE WORLD AUTHORITY IN POWERED ACCESS
Download free posters at www.ipaf.org/andyaccess
Ref. AB 164-152-118-2-01-02

Konecranes Support Growth of Eldorado Brasil Celulose Logistica in Latin America

Konecranes delivered 7 forklifts and 2 gantry cranes to Eldorado Brasil's new cellulose terminal in Port of Santos in Q3 2023, completing an order that also involved joint planning and consulting on the layout of the terminal to ensure Eldorado gets the best business return for its major investment.

Eldorado Brasil's new terminal in Port of Santos, Latin America's largest port, is designed to process 2,700,000 t/y of pulp bales – or close to 7,250 t/d by rail and truck. Around 90% of the pulp is exported to 45 countries globally. Eldorado approached Konecranes for support in planning the layout of the terminal and to provide the specialized equipment to keep it running.

"We want to be the benchmark in cellulose logistics, so we chose Konecranes – the benchmark in material handling – for our new terminal. They helped us design the terminal and provided equipment with all the special adaptations we require for cellulose handling. After just a few months, we're already impressed with the productivity, safety and eco-efficiency," said Leandro Nogueira, Logistics Operations manager, Eldorado Brazil.

"Eldorado came to us after using a Konecranes indoor overhead crane at another pulp mill for over a decade. With this terminal, we offered them a complete pulp handling solution, and we will continue to offer such full-service support in the future," said Leandro Belotto Bosco, senior account executive, Industrial Cranes, Konecranes.

"This delivery strengthens a long partnership with Eldorado that offers many benefits to both sides, including extensive cooperation with our trusted local lift trucks distributor Equiport. The new cellulose terminal is a state-of-the-art digital ecosystem that brings the highest levels of efficiency and safety to lifting in the pulp and paper industry, and we're proud to support Eldorado in making it a success," said Andrés Ramirez, regional sales manager, Lift Trucks, Konecranes.

The 7 Konecranes SMV 16-1200 C 16-t forklifts use a special clamp designed to lift pulp bales without pallets and have several safety enhancement features including shock absorbers and safety lights and cameras. Special sensors optimize oil usage and reduce waste.

The 2 Konecranes gantry cranes are tailor-made with a customized open winch, a spreader clamp for pulp bales and the option to attach a container spreader when needed. A variety of Smart Features ensure smooth and accurate movement, and braking energy is recycled. Radio controls and a Remote Operating Station (ROS) allow full crane control with maximum operator safety.



Konecranes is also providing Eldorado Brasil with TRUCONNECT® Remote Monitoring, which collects near real-time diagnostics to optimize the performance, maintenance and eco-efficiency of all the equipment. This data is available 24/7 through the online customer portal *yourKONECRANES*.

A strong focus on customers and commitment to business growth and continuous improvement make Konecranes a lifting industry leader. This is underpinned by investments in digitalization and technology, plus our work to make material flows more efficient with solutions that decarbonize the economy and advance circularity and safety.

Source: Konecranes

On the web since 1996

Looking for more stories? Visit www.infrastructures.com

Konecranes To Modernize 2 Cranes at Finland's Largest Hydropower Plant

Konecranes will modernize the industrial cranes at Fortum Power & Heat's turbine hall in Imatra, Finland to ensure a continued steady supply of electricity for over 50,000 households annually. The order was booked in November 2023, with deliveries and installation scheduled for October 2024.

The modernization of the 2 aging cranes at the Imatra Hydropower Plant, which started operations in 1929, will enhance performance and extend the cranes'



Photo: Fortum Power & Heat

service life. The project involves working

within the confines of a protected historical building, adding an extra layer of complexity to the task.

"We leveraged advanced technologies such as our Crane Reliability Study and RailQ to assess the cranes' condition, providing Fortum Power & Heat with a comprehensive solution tailored to their needs," said Jari A. Koskinen, Sales manager, Konecranes Industrial Service & Equipment, Finland.

"The heritage protection status of our facility meant there were significant restrictions on how to carry out the project. Konecranes played an active role in planning the modernization so the historical integrity of the power plant was preserved," said Petra Väisänen, project manager, Fortum Power & Heat.

Konecranes used a variety of advanced Consultation Services, such as a Crane Reliability Study and RailQ, coupled with a steel structure analysis to take a deeper look at the crane and its components. This analysis formed the basis for the modernization plan, addressing specific challenges posed by the aging cranes. The modernization includes the installation of 2 SMT1925 hoists and 2 CXT6022 auxiliary hoists, along with the replacement of electrical cubicles, cables and wiring.

A strong focus on customers and commitment to business growth and continuous improvement make Konecranes a lifting industry leader. This is underpinned by investments in digitalization and technology, plus our work to make material flows more efficient with solutions that decarbonize the economy and advance circularity and safety.

Source: Konecranes

Cattron Introduces Remtron PatriotPro Industrial Remote Control System

Cattron recently announced that its next generation of Remtron has arrived with the release of the PatriotPro industrial remote control system. The PatriotPro retains the rugged design and distinctive feel of the time-tested and proven legacy Patriot product, and now boasts a new look and an advanced, future-ready technology platform.

The operator control unit is available in standard configurations and can be engineered to meet specific application requirements. The transmitter can support up to 18 commands with an engineered system. New systems work with the CBMCU, 10R/17R or 11R receivers. PatriotPro transmitters are also backward compatible with Remtron's existing Patriot and CommandPro systems, providing a path for upgrading existing systems.

The PatriotPro is positioned to cater to the specific needs of industries reliant on precise and efficient remote-control systems applications. With its rugged design and advanced technology platform, the PatriotPro is a remote control system built for tomorrow's demanding industrial environment.

One of the standout benefits of the PatriotPro is its flexibility and versatility. The operator control unit can be customized to meet specific application requirements, making it adaptable to a wide range of tasks. Whatever it's controlling, the PatriotPro's tailored, user-defined configurations ensure seamless integration into diverse industrial settings. Control units can even be private labeled with a customer's branding and trade dress.

Safety and security are paramount in industrial settings, and the PatriotPro addresses these concerns with its innovative features. The distinctive click-click indication between steps ensures that operators have clear feedback, enhancing their ability to make accurate decisions. The illuminated PL-d stop switch adds an extra layer of safety, making it easy to halt operations in emergency situations. Additionally, the use of black channel communication protocol ensures signal security and integrity during remote control operations.

Moreover, the PatriotPro boasts an impressive 180 m operating range, providing operators with the freedom to control machinery from a considerable distance. This extended range not only increases operational efficiency but also enhances safety by allowing operators to maintain a safe distance from potentially hazardous equipment.

Source: Cattron North America, Inc.






Certified outrigger pads
Lifetime warranty
Manufacturer since 1996

Available at:




info@lodax.ca
800 504 0890
www.lodax.ca

Siemens Gamesa Leads Wind Power Circularity With the Launch of a Tower Made of Greener Steel

Siemens Gamesa recently announced the GreenerTower, a wind turbine tower made of more sustainable steel. Towers consist of approximately 80% steel plates. The new GreenerTower will ensure a CO₂ reduction of at least 63% in the tower steel plates compared to conventional steel.

Siemens Gamesa's new thorough qualification process will verify that only a maximum of 0.7 t of CO₂-equivalent emissions are permitted per tonne of steel, while maintaining the same steel properties and quality.

"Wind power is one of the cornerstones of the green energy transition. With more than 600 GW of new capacity to be installed worldwide in the next 5 years, it is important for the wind industry to reduce its carbon footprint. Our project to address emissions with greener steel is one such solution. With the launch of the GreenerTower, Siemens Gamesa leads the efforts to further push wind circularity and net-zero emissions," said Maximilian Schnippering, head of Sustainability at Siemens Gamesa.



Today, tower production accounts for more than 1/3 of all wind-turbine-related CO₂ emissions. If all towers installed by the company in a year were exchanged with GreenerTowers, it would be the same as removing more than 466,000 cars from the roads in Europe for a year. This new CO₂-reduced tower will be available as an option for both onshore and offshore wind turbines for projects to be installed from 2024 onward.

The GreenerTower has already closed its first order. RWE and Siemens Gamesa have agreed to introduce 36 GreenerTowers at the 1,000-MW Thor offshore wind power project in Denmark. In total, 72 SG 14-236 DD offshore wind turbines are planned to be installed starting in 2026.

"Offshore Wind already has one of the lowest life-cycle carbon footprints of power generation technologies. At RWE we are fully committed to working towards circularity and net-zero emissions. We are already testing the world's first recyclable wind turbine blades by Siemens Gamesa under real-life conditions. By piloting the GreenerTower at our Thor offshore wind farm, RWE is now once again taking the lead by helping to significantly reduce the carbon footprint of wind turbines," said Sven Utermöhlen, CEO RWE Offshore Wind.

The German steel manufacturing company Salzgitter AG, with its heavy plate mill Ilseburger Grobblech GmbH, is the first supplier to be qualified, something which has also been reinforced by 3rd-party certification. The process to produce greener steel entails increased use of scrap steel, less energy-intensive steel manufacturing processes, and an increased use of renewable energy sources.

As one of the measures to decarbonize steel production, for example, the electric arc furnace will be fed with green electricity from offshore wind projects.

On average, 1.91 t of CO₂ are emitted during the manufacturing process for every ton of steel. By setting an ambitious threshold of 0.7 t CO₂-equivalent emissions per tonne of steel, Siemens Gamesa significantly reduces the footprint of the largest component in terms of CO₂-equivalent emissions.

Source: Siemens Gamesa Renewable Energy

GreenerTower
The next step toward net-zero

We are pursuing an ambitious target to reach net-zero CO₂ equivalent emissions by 2040. The use of GreenerTower will reduce our footprint's carbon footprint by an impressive 63%.

This is the most important milestone on our journey to provide even more sustainable wind energy.

1 Why do we need the GreenerTower?

Climate change is the challenge of our time. We must take every opportunity to combat it. At Siemens Gamesa, we're doing our part.

Steel is essential for the wind industry, but at the same time, it is the largest single source of CO₂ equivalent emissions for wind turbines.

Towers consist of ~80% steel plates. The use of GreenerTower will reduce CO₂ equivalent emissions per tonne of steel by ~33% compared to conventional steel production.

Tower production accounts for ~10% of all turbine-related CO₂ equivalent emissions.

2 In essence, what is the GreenerTower?

The GreenerTower has the same properties, quality and appearance as a conventional steel tower.

For the GreenerTower, a maximum of 0.7 t of CO₂ equivalent emissions are permitted per tonne of steel. This ensures a CO₂ reduction of at least 63% compared to conventional steel production.

CO₂ equivalent emissions from the steel production must be certified by third party.

3 Imagine what would happen, if all turbines installed by Siemens Gamesa in one year would utilize GreenerTowers?

It would save one year of CO₂ savings from a forest as big as the largest forest in the world.

330,000,000 trees

466,000 cars

100,000 European citizens

The savings would be equal to the CO₂ emissions of 100,000 European citizens.

4 How do we achieve the GreenerTower CO₂ reductions?

The GreenerTower is based on the exact same design and offers the same quality as a conventional steel tower. The only, but crucial, difference is that the steel production is significantly CO₂ reduced. This is how we can achieve it:

- Use of less energy intensive steel manufacturing processes
- Increased use of scrap steel in the steel production
- Increased use of renewable energy sources

One way to achieve CO₂ reduced steel production is with an electric arc furnace. The electric arc furnace melts scrap steel using renewable electricity. The molten steel is then combined with the right amount of slag to produce high quality steel for our GreenerTowers.

High current electrodes

Double electrodes

Electric arc

Slag

SIEMENS Gamesa

General Equipment Now Offers 3 TEMP-BUST-R® Fans

General Equipment Company now offers 3 models in the TEMP-BUST-R® Ventilation Fan Line, from the 762 mm diameter to 1,067 mm. These fans feature direct-drive, 3-speed motors and are built to withstand abuse better than traditional metal-built alternatives. They are ideal for a wide variety of applications and industries, such as general construction, demolition, oil & gas, and other non-hazardous industrial work environments.

All units include 115 V, 60 Hz, electric motors and offer 3 fan speeds. The line features enclosures constructed of lightweight, yet heavy-duty double-walled, high-density polyethylene that are UV-resistant and corrosion-proof. Combined with aluminum blades, steel hubs and integral powder-coated steel-wire safety screens, the fans are built to endure the rigors of any jobsite.

The integral GripStop™ feature uses a rigid steel support bracket with poly surface grips to help keep the fan in place



during operation and prevent movement on unlevel surfaces and inclines.

Their compact design allows multiple units to be stacked horizontally on a pallet for easy transport or storage. Whereas 6 of the model EBF30 or the EBF36 can be stacked on one pallet, the EBF42 has the capability to have 5 stacked horizontally on a pallet.

TEMP-BUST-R fans are both ETL and CE

certified. Other standard features include integral handles and large, 150 mm diameter wheels to maximize ease of mobility. Flip-N-Store™ storage offers a convenient, self-contained cord management solution on the EBF30 and EBF36. On the EBF42, a convenient molded-in cord-storage channel is provided.

Source: General Equipment Company

More to come in upcoming issues!

March	equipment for earthmoving and road construction, including asphalt paving... deadline February 15	September	cranes, aerial work platforms and materials handling... deadline August 20
April	World of Asphalt 2023 report... deadline March 20	October	waste collection, reclamation and recycling... deadline September 25
May	public works and pavement maintenance... deadline April 30	November	landscaping and compact equipment... deadline October 30
June/July	mechanical components, engines and undercarriages... deadline May 30	December/January	concrete and demolition... deadline November 30
August	snow removal equipment, winter maintenance... deadline July 15	February	a foretaste of spring events... deadline January 15

Book your advertising space now!
Call 416-795-1295

InfraStructures

reaches more users of heavy machinery and specialized equipment than any other publication in Canada.

now available in digital form exclusively on the www.infrastructures.com website.



Drilling Tools, Optimized for Quarrying and Construction

Epiroc recently introduced its new range of Epiroc Grey line drill bits – specifically developed for European quarrying and surface construction drilling conditions. Manufactured with high-quality steel, they help increase rock drilling efficiency and are ideal for less demanding rock conditions.

With the launch of the new drill bits also comes the rebranding of its previous product line called Essential line. The products are recommended for customers who want to optimize their cost per meter in less demanding rock conditions. Primarily designed for surface construction and quarrying applications, the products are a perfect match for drill rigs in this segment. Where the balance between drilling economy, less downtime, quality and reliability are in focus.

The new drill bits are compatible with Epiroc's industry standard T-thread drill string. They can be used on the Epiroc Yellow line rods, and on other manufacturers



rods using the same common thread type. "With the new Epiroc Grey line bits, we have a fantastic opportunity to supply the surface construction segment with a product that will boost productivity, but also provide the lowest cost per meter", says Johan Thenor, head of product marketing – Tophammer Grey Line Products, Epiroc.

The Epiroc Grey line drill string will be manufactured in four different locations,

ensuring availability, and making it more accessible to customers around the world.

"By utilizing our global manufacturing footprint in the best way possible, we can ensure we produce closer to the market, but also secure product availability", he continued.

Source: Epiroc

Alchemco Successfully Waterproofs Railroad Bridge Project

Alchemco, recently announced the successful completion of the initial and secondary phases of the 1,500-km Tren Maya railroad project in Mexico. Through their revolutionary technology and eco-friendly products, Alchemco has significantly extended the lifespan and sustainability of 750,000 m² of newly constructed concrete railroad bridges, contributing to environmental preservation. The utilization of Alchemco's innovative TechCrete 2500 Waterproofing Systems allowed for the completion of the first 2 project phases ahead of schedule and under budget.

Aligned with Mexico's commitment to sustainable transportation and economic development, the Tren Maya initiative aims to connect cultural sites, tourist destinations, and communities across the Yucatán Peninsula. Alchemco's waterproofing technology plays a crucial role in ensuring the long-term integrity of these essential railroad bridges.

Emphasizing a commitment to eco-



friendly practices, Alchemco's certified products prioritize environmental responsibility without compromising quality or efficiency. CEO Mario Baggio expresses enthusiasm for contributing to the project's sustainability objectives and emphasizes the company's dedication to long-term solutions while preserving the region's natural beauty.

As the Tren Maya project advances,

Alchemco is fully prepared to continue its partnership, offering tailored waterproofing solutions with on-site technical supervision to maintain a focus on sustainability and environmental preservation. This collaboration represents a significant milestone in Mexico's pursuit of sustainable development, setting a standard for global infrastructure projects.

Source: Alchemco

It is never too early to prepare for the annual **Engines, powertrains & other components special** that will be published in the June/July issue.

Send us your news releases, technical articles and your advertisements to be featured in the **ONLY** bilingual trade publication reaching your clients from coast to coast in Canada!



InfraStructures
Deadline: May 30, 2024!
Info : 416-795-1295

GEOROCFOR INC
ACCESSORIES
www.georocfor.com

MADE IN CANADA

Casing Advancement Systems Specialist

MANUFACTURING PROXIMITY

The only **CAS** specialist, manufacturing in North America

Offering a full range of drilling solutions, standard and customized including our new **Air Master**, which reduces the risk of air loss in the ground.

Toll-free: 1-844-569-4207
www.georocfor.com

We're getting ready for next winter!
Don't miss the Annual **WINTER ROAD MAINTENANCE & SPECIALIZED EQUIPMENT** Issue

Send us your ads or news releases to be featured in the August issue of **InfraStructures** the best way to reach Professionals across Canada



InfraStructures
Deadline is July 15, 2024!
Info: 416-795-1295

We're getting ready for our Annual **Waste & Recycling Issue** that will be published in October.

Send us your ads or news releases to be featured in the October issue of **InfraStructures** Advertise your products and services in Canada's Equipment Magazine!



InfraStructures
Deadline is September 20, 2024!
Info: 416-795-1295

Aquajet Offers Super Lance System for Ultimate Concrete Removal Versatility

Aquajet now offers the Super Lance System to increase the versatility of its line of Aqua Cutters by allowing for several configurations. The system includes multiple parts — such as elbows, lance extensions and different nozzle options — to give operators more control over the concrete removal depth and as many options as possible to achieve an ideal result.

“Aquajet is at the frontline of product development, giving customers a variety of tools to ensure maximum utilization of their Aqua Cutters and enable the benefits of Hydrodemolition in nearly every application,” said Roger Simonsson, Aquajet managing director. “The Super Lance System is a well-thought-out solution to enhance our already innovative Hydrodemolition robots.”

Each element of the Super Lance System serves an important purpose to help contractors problem solve. Elbows help operators navigate tricky obstacles while lance extensions can be stacked to create the correct length required for the application.

One exciting option for the system is the dual/triple nozzle head that is compatible with all lances and lance extensions, elbows and Rotolances. The dual and triple nozzle heads split the waterjet to impact the concrete at multiple points, allowing it to cover more surface area in each pass. This allows an operator who is working with a very powerful high-pressure pump, for example, to effectively execute a shallower removal (25 to 50 mm). Without the dual/triple nozzle, a contractor with a 500+ hp pump would typically maximize speed and oscillation to avoid cutting too deeply. But this can compromise the quality of the result.

By diffusing the water jet, the operator

can decrease the machine’s speed while retaining a shallow cut. When the Rotolance, Aquajet’s surface preparation tool, is

configured with the dual and triple nozzle heads, it provides rotational Hydrodemolition for effective shallow removals from 10 to 50 mm.

The dual and triple nozzles feature Aquajet’s unique LFD (Laminar Flow Director) concept, making the setup as efficient as using 2 or 3 separate lances. When water flow changes direction or passes through diameter changes, it creates turbulence, making the water less effective. The LFD design avoids this by eliminating all forms of turbulence before water enters the nozzles. Dual and triple nozzle heads work with lances, lance extensions and Rotolances.

Another highlight of the Super Lance System is the cross nozzle configuration option for all Rotolance models. The cross

nozzle intersects 2 water jets at a certain depth, canceling each other out to achieve a very precise cut. It’s available with

30-, 60- and 100-mm removal depths as standard.

The Super Lance System is based on Aquajet’s standardized Aqua Cone that makes several configurations possible. It features unique elbows compatible with all hose adapters that can be stacked to go around obstacles as needed. It also offers nozzle types, lances, lance extensions, and the dual nozzle head and triple nozzle head to provide contractors

with greater versatility.

The Super Lance System is compatible with Aquajet’s ceramic nozzles engineered for extreme durability. With an expected lifetime of 350 hours, Aquajet’s ceramic nozzles provide industry-leading longevity, cost savings and productivity to maximize efficiency on the toughest jobs.

Source: Aquajet Systems AB



Tips for Creating a Rust Removal Station

It is fairly safe to say that every industrial facility has at least a few rusty parts – whether they be a handful of nuts and bolts that have corroded over time or an entire warehouse inventory of valves, gears, and other spares that have never been properly preserved. Rather than letting these parts go to scrap, a powerful – yet simple – solution is to restore parts by setting up a rust removal station with Cortec® VpCI®-422, a USDA Certified Biobased Product.

Cortec® shares tips on why and how that can be done.

REASONS FOR RUST REMOVAL

There are 2 types of businesses that will typically benefit most from setting up a VpCI®-422 rust removal station:

- Those that provide services to heavy industry (entire companies can be based on rust removal).
- Those that want to make better use of maintenance budgets by in-house chemical rust removal instead of more labor-intensive options.

Purposes for rust removal include everything from touching up the occasional rusty part that maintenance teams encounter around the plant, to reclaiming the full value of inventory that has been sitting in poor storage conditions at a facility. In each case, the underlying goal is to preserve the value of the component and extend its service life by restoring it to usable condition.

CHOOSING RUST REMOVAL EQUIPMENT AND LOCATION

Rust removal setups range from simple to complex depending on the size of the components and the length of the job. For example, a one-time job to clean up a handful of rusty parts around the facility may only mean that maintenance needs three dishpans and a mesh steamer basket to dip and remove very small items such as nuts and bolts. Another option for sporadic rust removal is to place the rust removal solu-



tions in portable self-contained units that can be moved from one part of the plant to another without spilling concerns. If rust removal is a recurring activity, workers may want to install permanent tubs in a designated area. In some cases, tubs will



need to be large enough to hold a giant gear or valve, and cranes may be needed to raise and lower the part. If desired, bubblers and heaters can be added to speed up the rust removal action of VpCI®-422.

IDENTIFYING THE STAGES OF RUST REMOVAL

Before setting up a VpCI®-422 rust re-

moval station, workers should identify how many stages of the process are needed. At minimum, there should be 3: VpCI®-422, rinsewater, and an alkaline cleaning fluid (e.g., VpCI®-41x Series). However, workers should first ask if the parts are dirty or greasy, in which case a precleaning stage is needed to degrease and rinse the parts before dipping them in VpCI®-422 (which removes rust but not dirt or grease). Following rust removal, a preservation step is often critical to preserve what was restored.

HOW TO REMOVE RUST

Once the stations are set up, rust removal proceeds as follows:

- Clean and degrease the part if needed.
- Immerse the part in VpCI®-422 for one hour to 24 h depending on the severity of the rust. Workers may check the components periodically to see how rust removal is proceeding.
- Dip the parts in plain water to rinse away any residual VpCI®-422 and corrosion products so as not to contaminate the final neutralizing bath. At this stage, the worker can proceed to the final rinse or perform another round of rust removal.
- Dip satisfactory parts in an alkaline cleaner such as VpCI®-414, which neutralizes the acid and inhibits flash rust.
- BioCorr® Rust Preventative

READY, SET, REMOVE RUST!

Rust removal with VpCI®-422 can make a major difference in a firm’s inventory value. By understanding the steps and equipment involved, companies can save asset value with a very simple process.

Source: Cortec Corporation

Allison to Provide e-Axles to Oshkosh

Allison Transmission has been selected by Oshkosh Corporation as its electric axle supplier for North America's first fully integrated, zero-emission electric refuse collection vehicle. The Allison eGen Power® 100S has been successfully integrated into the McNeilus® Volterra™ ZSL™ electric refuse vehicle, which is specifically designed for the waste management industry to minimize environmental impact and reduce noise in communities around the world.

"Following a deep technical and competitive evaluation process, Oshkosh chose the Allison eGen Power 100S because of the differentiated performance, packaging efficiency and Allison's reputation for industry leading reliability and durability, as well as the established customer support network Allison offers our mutual customers," said Michael Moore, vice president of corporate engineering at Oshkosh. "This collaboration continues to build on our long history of partnership and innovation with Allison."

Oshkosh recognized that the eGen Power 100S architecture efficiency advantage in heavy stop-start refuse applications would extend the eRCV's range. Each vehicle will be built using two eGen Power 100S e-Axles in tandem configuration, while delivering cleaner air and quieter operation in communities where deployed. A differential lock will be utilized for optimized traction.

"Allison's latest collaboration with Oshkosh highlights our ability to leverage Allison's deep technical and application knowledge to deliver innovative propulsion solutions for diesel, natural gas, hydrogen fuel cell and battery electric applications, and marks the first time the eGen Power electric axles will be implemented into a



vehicle that serves refuse collection applications," said Rohan Barua, vice president of North America Sales, Global Channel and Aftermarket for Allison Transmission. "Allison is the established propulsion leader in the North America refuse market. This partnership with Oshkosh helps to ensure Allison will continue to meet customer demand now and well in the future as electric vehicle adoption increases."

Source: Allison Transmission Holdings Inc.

CECE Mining Kicks Off Activities in Brussels

CECE, the Committee for European Construction Equipment, is pleased to announce the launch of CECE Mining, the new Product Group on mining equipment dedicated to representing suppliers of machinery and technology for the global mining industry. This strategic decision comes as part of CECE's expansion under new president Jose Antonio Nieto and responds to the political goals of the EU in implementing the Critical Raw Materials Act.

"CECE Mining comes at a crucial stage for the European and global mining industry. The EU is gearing up to a new reality, where the recently adopted Critical Raw Materials Act constitutes a concrete example of how Europe can secure its



By Janne. from Finland - Yaran. (ent. Kemira) dumpperi ajaa Siilinjärven avolouhok-selta ylös. Uploaded by A333, CC BY-SA 2.0, <https://commons.wikimedia.org/w/index.php?curid=11374859>

supply of raw materials. We know that a large share of Europe's competitiveness in this field comes from the OEMs delivering innovative cutting-edge technology and machinery for sustainable mining. CECE Mining is created to fill a void and to represent these OEMs," noted Jose Antonio Nieto, CECE president.

KICK-OFF MEETING

The first meeting of the new CECE Mining PG will take place on February 13 at CECE offices in Brussels. CECE is pleased to confirm the participation of the European Commission's experts in the field of critical raw materials, as well as the Director General of Euromines, the European industry association of mining companies.

New PTFE-Free Texturing Agent for Powder Coatings

Clariant has developed Ceridust® 8170M; a PTFE-free alternative texturing agent for powder coatings that delivers performance without the negative aspects of PTFE (polytétrafluoroéthylène), a fluoropolymer within the PFAS group of chemicals.

PTFE was developed in 1938 by Dr. Roy Plunkett, an employee of the chemical company, DuPont. It found its way into space later as insulation material for cables, such as in the Apollo missions.

PTFE's unique properties have enabled its growth into many other areas, such as powder coatings. PTFE can enhance the scratch resistance and slip performance or act as a texturizing additive, providing powder coatings with the right consistency and stability for many applications.

However, there are increasing concerns about PTFE's impact on human health & the environment, leading to the consequential legislative action to potentially restrict its use.

The issue with PFAS lies in their



persistence and their ability to endure in the environment for a very long time: their degradation can take up to 100 years. Additionally, some PFAS substances are known to be toxic and can be linked to various health concerns.

This has resulted in a call for more eco-friendly and PTFE-free alternatives. Furthermore, if the restrictive policies of EU regulators prevail, PTFE-free solutions

will soon become a significant business imperative.

Ceridust 8170 M combines 2 ideas that have, until now, only existed separately: the texturing qualities of PTFE and the environmental benefits of a PTFE-free alternative. Ceridust 8170 M has the added benefit of reduced energy consumption as part of the powder coating extrusion process.

Source: Clariant International Ltd

ing manufacturers of mining machinery, he is now giving the European mining OEMs a presence at EU level.

Enrico Borella boasts more than 10 years of experience in the construction and mining equipment industry in the field of digital solutions. He has previously taken

part in CECE activities by representing Komatsu in the Digital Task Force between 2018 and 2020 and contributed to the activities of DigiPlace project. He then worked at Liebherr Mining for 3 years.

Source: CECE, Committee for European Construction Equipment

Videos related to some featured stories can be found on www.infrastructures.com

Watch for the  logo

Get the news sooner!

Register to receive a notification when the next issue is online.

InfraStructures

Online since August 1996

Simply send an email to subscriptions@infrastructures.com

You can always browse through thousands of stories on InfraStructures' archives at www.infrastructures.com



New 2025 Chevrolet Tahoe and Suburban

Chevrolet Tahoe and Suburban will launch in late 2024 with fresh designs inside and out, a more powerful diesel engine option and new technology enhancements designed to provide greater confidence and security behind the wheel.

“Canadian customers have loved the Chevrolet Tahoe and Suburban for decades,” said James Hodge, Chevrolet Canada director. “The updates to the 2025 full-size SUVs in design, engineering and technology will continue to make these vehicles a strong option for our customers whether it’s for towing, road trips or overall versatility.”



Chevrolet’s full-size SUVs will offer an available 2nd-generation Duramax 3.0 l turbodiesel engine. Launched previously on the Silverado 1500, the new diesel engine is rated at an estimated 305 hp and 495 lb ft of torque. It is paired with a 10-speed automatic transmission and is offered on all retail trims, including Z71 for the first time. The new diesel engine is anticipated to be available in 2025 after initial launch.

A retuned turbo compressor, along with new, higher-flow fuel injectors, revised piston-cooling oil jets, new steel pistons and improved temperature control features with the cooling system’s Active Thermal Management contribute to the engine’s

enhanced power, while new sound absorption materials and a tuned air induction system help balance its performance with quietness and improved refinement.

A 5.3 l gas V8 remains the standard engine for LS, LT, RST, Z71 and Premier. The 6.2 l V8 is standard on High Country and available RST, Z71 and Premier.

The multilink independent rear suspension design

introduced on the current Tahoe and Suburban has been updated to provide more refined ride-and-handling dynamics. Additional steering calibration improvements offer a confident drive experience

across a variety conditions. Additionally, Air Ride Adaptive Suspension and

Magnetic Ride Control™ return as available features. The Air Ride Adaptive Suspension offers automatic load-leveling and ride-height adjustment.

A Max Trailering package is available and on select trims includes a high-capacity radiator and cooling fan, an integrated trailer brake controller, and a series of apps. The 2025 Tahoe continues to offer a maximum towing capacity of 3,800 kg and Suburban offers 3,700 kg.

Production will take place at GM’s Arlington Assembly plant, in Texas – a facility



celebrating 70 years of production in 2024.

Source: Chevrolet Canada



GM and Komatsu Collaborate on Hydrogen Fuel Cell-Powered Mining Truck

General Motors (GM) and Komatsu will co-develop a hydrogen fuel cell power module for Komatsu’s 930E electric drive mining truck, the world’s bestselling ultra-class haul truck. GM and Komatsu will jointly design and validate the technology.

Lightweight and quick to refuel, hydrogen fuel cells are ideal for electrifying applications traditionally powered by diesel engines. Hydrogen provides an effective method to package large quantities of energy onboard the vehicle, without compromising payload carrying capacity.

Additionally, fuel cells provide an excellent zero tailpipe emissions solution for vehicles with extreme hauling requirements, like the Komatsu 930E mining truck, with its nominal payload of 320 tons. These vehicles typically operate at a single mine throughout their life, which simplifies the challenges of sizing and deploying an effective hydrogen refueling infrastructure to service the vehicle fleet.

“At GM, we believe fuel cells can play an integral role in a zero-emissions future, helping to electrify heavier-duty applications, beyond passenger vehicles,” said Charlie Freese, executive director of GM’s Global HYDROTEC business. “Mining trucks are among the largest, most capable vehicles used in any industry, and we believe hydrogen fuel cells are best suited to deliver zero emissions propulsion to these demanding applications.”

Komatsu’s fuel cell-powered mining



trucks will provide an additional pathway for decarbonization beyond battery-trolley or battery-static charging solutions, without the need for additional charging infrastructure within mines.

Komatsu has set a target of reducing its global emissions by 50% by 2030



and a challenge target of achieving carbon neutrality by 2050. The plans for achieving these goals include reducing and eliminating emissions within the company’s product offerings, as well as in the company’s facilities and production of its products. Komatsu

also works closely with its customers on reducing and eliminating emissions during product use through optimization programs supported by Komatsu technology and service solutions.

GM’s target is to be fully carbon neutral in both products and operations by 2040.

“Finding new ways to power the equipment our customers need to do the

vital work of mining and construction is a critical part of our commitment to supporting a more sustainable future,” said Dan Funcannon, vice president of North America engineering and development for Komatsu. “This is essential work that requires cross-industry collaboration, and we are excited to be working with GM on this important solution for a haulage offering without tailpipe emissions.”

GM and Komatsu intend to test the first prototype HYDROTEC-powered mining vehicle in the mid-2020s at Komatsu’s Arizona Proving Grounds (AZPG) research and development facility. This vehicle will be powered by over 2 MW of HYDROTEC power cubes.

GM has been conducting fuel cell research and product development for more than 50 years and is one of the only companies with advanced, homegrown technology platforms for both lithium-ion batteries and hydrogen fuel cells. GM and Komatsu believe these complimentary technologies can help spur the adoption of lower-emission mobility solutions and help other industries beyond passenger vehicles meet their sustainability goals.

Source: General Motors

Advertise in the ONLY publication reaching equipment users from coast to coast in Canada!

• First on the Web – in August 1996

• Now, Digital-Only

Advertise in the ONLY publication reaching equipment users from coast to coast in Canada!

• Custom Sizes Available

Call 416-795-1295

Mercedes-Benz Special Trucks Is Testing a Unimog Prototype With Hydrogen Internal Combustion Engine

Mercedes-Benz Special Trucks has tested a Unimog implement carrier prototype with a hydrogen combustion engine in real operation. The test vehicle is used to research the conditions under which hydrogen combustion can be implemented as a supplement to battery-electric and fuel-cell-based drives.

On a decommissioned section of the highway between Bayreuth and Bamberg, in Germany, engineers collected measurement data when mowing the verge, accelerating and refueling at a public gas station. The data will be used for further vehicle development. Employees from Autobahn GmbH accompanied the tests. Practical testing at low temperatures and in varied topography is an important step in the ongoing "WaVe" development project, in which 18 partners are working together on the hydrogen combustion engine drive concept.

"We are very happy with the current development status of the test vehicle. After a good 2-year project term, we are already in practical testing with the first operational Unimog prototype featuring hydrogen combustion engine. The tests with Autobahn GmbH staff in Upper Franconia are particularly valuable for us because here we can collect important feedback from practical application for the further development work," said Franziska Cusumano, head of Mercedes-Benz Special Trucks and Custom Tailored Trucks.

The Mercedes-Benz Unimog test vehicle is based on the Unimog U 430 implement carrier. A specially-converted natural gas engine with tank, safety and monitoring systems as well as measurement technology is installed for the alternative hydrogen technology drive. Hydrogen combustion in the engine compartment produces water, which is discharged as steam via the exhaust system. The wheelbase and



platform length are dimensioned so that the hydrogen tanks can be installed behind the cab. The 4 TÜV-certified, 700-bar high-pressure tanks hold a total of around 14 kg of gaseous hydrogen. They are combined into 2 double tanks, each of which is operated independently of each other with a tank control unit. In a next development stage, the engineers aim to increase the volume to be able to cover a regular



working day. The engine delivers around 290 hp/1000 Nm (737 lb ft) and is noticeably quieter than its diesel equivalent. The prototype was equipped with a front mower featuring 2 mowing heads in order to gain further insights in work mode.

The development of the test vehicle with a hydrogen combustion engine is taking place within the framework of the "WaVe" project, funded by Germany's Federal Ministry for Economic Affairs and Climate Protection, being jointly implemented by 18 partners from industry and science. The objective of the WaVe project, started

in July 2021, is to examine the extent to which a conventional diesel engine as a multi-energy distributor for the traction drive and all power take-offs can be substituted by a hydrogen-powered combustion engine.

Daimler Truck's focus is on battery-electric drives and hydrogen-powered fuel cells. In addition to these technologies, hydrogen combustion can be another option for the decarbonization of Daimler Truck's drivetrain portfolio. Also, initial results from the WaVe project show that the hydrogen combustion engine can be a sensible, complementary solution for special applications.

Especially for the Unimog, this variant could prove to be a viable mode of propulsion for the future because of the limited installation space and the high performance required for operation involved with this type of vehicle. After the first successful practical application, the development team is looking forward to a remaining project duration of 6 months to make further adjustments and refinements.

"The hydrogen combustion drive concept can serve as a blueprint for power-intensive applications in the specialty vehicle sector. Hydrogen combustion can make it possible to drive and work with very low emissions on construction sites, in municipal or agricultural sectors. To reach series maturity for such vehicles, reliable funding is and will be required," stated Dr. Günter Pitz, head of Powertrain Development at Mercedes-Benz Special Trucks.

Source: Daimler AG

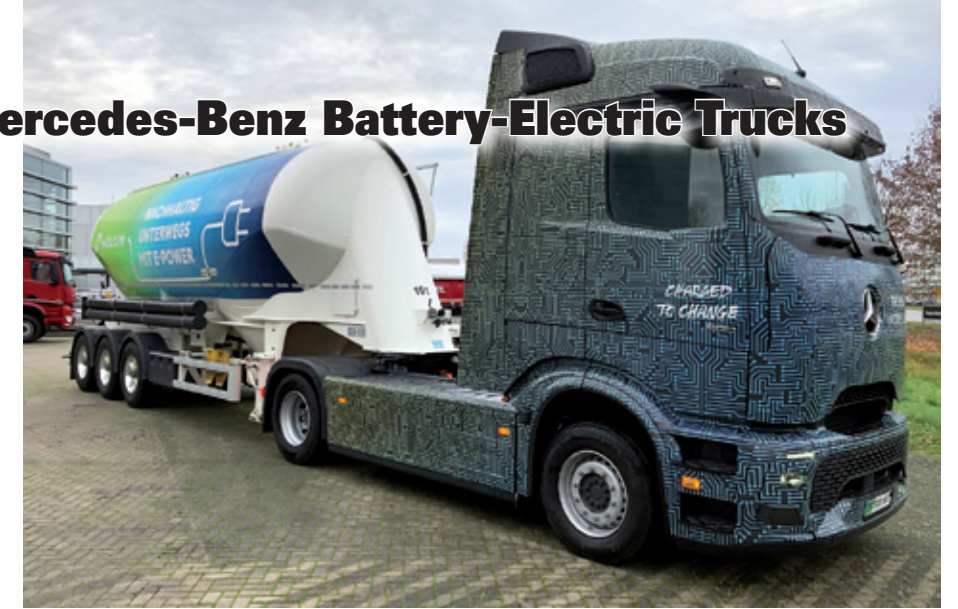


Holcim Relies on Mercedes-Benz Battery-Electric Trucks

Holcim will rely on the Mercedes-Benz eActros 600 to implement its sustainability strategy on a large scale. The Swiss building materials producer plans to add a total of 1,000 units of the battery-electric truck from Mercedes-Benz Trucks to its European fleet. Both companies have signed a joint letter of intent for this purpose. The volume represents the largest planned single order to date for the eActros 600 contributing to the achievement of the sustainability goals of both companies.

The majority of the electric trucks will be used with silo trailers for the transport of building materials such as cement. The high battery capacity of more than 600 kWh and a new, particularly efficient electric drive axle developed in-house, enable the e-truck to achieve a range of 500 km without intermediate charging. Therefore, the eActros 600 will be able to travel significantly more than 1,000 km/d. This is made possible by intermediate charging during the legally prescribed driver breaks – even without megawatt-charging.

"Holcim is advancing the transition to more sustainable and efficient transportation by decarbonizing our operations' logistics. We are excited to be partnering with Mercedes-Benz Trucks to electrify our



fleet, accelerating our goal for 30% of our heavy-duty truck purchases or contracts



to be zero-emission by 2030," said Miljan Gutovic, region head Europe, Holcim.

In addition to CCS charging with up to 400 kW, the eActros 600 will later also

enable megawatt charging (MCS). From the start of sales, customers can order a pre-installation for this. As soon as MCS technology becomes available and is standardized across manufacturers, it is planned to be retrofittable for these models of the eActros 600. The batteries can be charged from 20 to 80% in about 30 minutes at a suitable charging station with an output of around 1 MW.

The start of series production is planned for the end of 2024. In addition to the tractor unit, Mercedes-Benz Trucks will also produce rigid variants of the eActros 600 right from market launch, offering customers further possible applications for all-electric transport. A fleet of around 50 prototype vehicles is currently being built, some of which are also to be put into practical testing with first customers in a next step.

Source: Daimler AG

Your ad here!

Custom formats available

InfraStructures

Info: 416-795-1295

Development of Hydrogen-Fueled 4-Stroke Engine Underway for Zero Emission Vessels

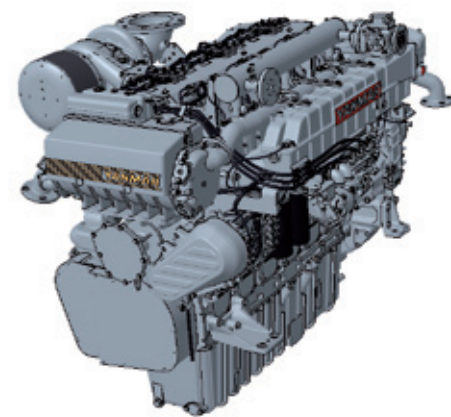
Yanmar Power Technology Co., Ltd. (YPT), a subsidiary of Yanmar Holdings Co., Ltd., has embarked on the development of a hydrogen-fueled 4-stroke high-speed engine for power generation for coastal vessels in Japan as part of the Nippon Foundation's zero-emission ship demonstration experiment. The engine utilizes hydrogen as a fuel, emitting no CO₂ during combustion.

YPT will also work on the creation of a hydrogen engine-compatible hybrid electric propulsion vessel, combining hydrogen engine generators with batteries. This innovative vessel design incorporates a container unit-type hydrogen power generation system on its upper deck. Uyeno TransTech Co., Ltd., a shipping company in the Uyeno Group, will be responsible for the vessel's development and construction.

To support the transition towards zero emissions in maritime operations, YPT

aims to develop a pilot ignition engine that utilizes a small amount of pilot biofuel and hydrogen co-combustion, as well as a spark ignition hydrogen-only engine. The company plans to commence onshore verification tests in 2024 using a 6-cylinder hydrogen engine with pilot ignition, with the goal of conducting verification operations by 2026. Concurrently, YPT will conduct onshore verification tests using the spark ignition hydrogen-only engine. By approximately 2030, they aim to achieve zero emissions for coastal vessels by promoting the adoption of hydrogen energy-based propulsion systems.

The "Zero-Emission Ship Project", led by the Nippon Foundation, prioritizes the development of hydrogen-fueled ships to achieve carbon neutrality in the coastal shipping sector by 2050. Through this



initiative, YPT aims to pioneer the development of hydrogen-powered vessels and conduct demonstration experiments.

Source: Yanmar Holdings Co.

Cummins Signs MoU to Demonstrate Real-World Hydrogen Ecosystem

Cummins Inc. recently announced the signing of a Memorandum of Understanding (MoU) with Terex® Advance Mixer Inc., a subsidiary of Terex Corporation, Edge Materials LLC and PCC Hydrogen Inc., to produce, trial and prove concrete mixer

mins' X15H hydrogen internal combustion engines integrated into the Terex Advance Commander Series of front-discharge concrete mixer trucks. Edge Materials, LLC, a ready-mix concrete provider and Terex Advance customer will operate the

hydrogen-powered trucks in challenging real-world environments including on construction sites and critical infrastructure projects. PCC Hydrogen, an ultra-low carbon intensity hydrogen producer will supply the hydrogen fuel as

well as stationary storage and dispensing services.

Aligned with Destination Zero™ - Cummins' strategy to reduce the greenhouse gas and air quality impacts of its products - the 4-company collaboration will spearhead a complete and viable approach to decarbonizing mixer trucks, without



trucks powered by Cummins' zero-carbon, hydrogen fueled internal combustion engines.

The project aims to develop a full hydrogen eco-system together with a hydrogen producer, vehicle manufacturer and end user. It is the first MoU of its kind signed by Cummins®. The efforts will see Cum-



impacting vehicle performance.

Using proven internal combustion engine technology, Cummins' hydrogen engines use hydrogen rather than diesel fuel. They are similar in architecture to today's diesel and natural gas-powered engines, offering heavier-duty, longer range applications a route to decarbonize without major changes to vehicle designs and at a lower upfront cost than current zero-carbon alternatives.

Source: Cummins Inc.

Axiomatic Releases an Automotive Ethernet to Ethernet Converter Suited for Harsh Environments

The AX141550 Gigabit Automotive Ethernet to Gigabit Ethernet Converter, from Axiomatic Technologies Corporation, provides a purely physical, bi-directional conversion between Automotive Ethernet (1000BASE-T1) and Ethernet (1000BASE-T) via PHY transceivers. No packets are stored or modified in this device. It supports baud rates of 100 and 1,000 Mbit/s. Status LEDs provide information on connection link and communication. The device is configured via the RS-232 port to act as a Master or Slave for Automotive Ethernet. It is designed for the harsh environments of off-highway or industrial equipment with an IP67 rating. It operates from -40 to 80°C and carries CE marking.

The Institute of Electrical and Electronic Engineers (IEEE) 802.3bp standard (also known as 1000BASE-T1) is a 1000 Mbps Automotive Ethernet standard aimed at increasing data throughput, meeting strong automotive emissions standards,

and reducing cabling weight and cost in automotive networking. Automotive Ethernet networks use a 2 wire, unshielded, twisted pair (UTP) cable.

Ethernet to Ethernet Converters, • AX141520 High Speed Automotive Ethernet to Ethernet Converter, and • AX141530 Automotive Ethernet to CAN



The AX141550 is only the latest product in Axiomatic's portfolio of Automotive Ethernet Converter lineup which, among others, includes:

• AX141500-M & AX141500-S Automotive

Converters. Source: Axiomatic Technologies Corporation

Chevron Introduces Rykon Formula to Grease Product Line

Chevron announces the introduction of Rykon®, a new overbased calcium sulfonate complex grease, to its recently refreshed line of products. Rykon answers the call for a high-performance grease that increases uptime and helps enhance durability for the next generation of equipment.

With its unique formulation, Rykon will round out Chevron's grease offering with a grease formulated for heavy-duty and extreme pressure applications. This calcium sulfonate complex-based grease also provides an alternative option to lithium-based thickeners, which have become widely expensive due to rising global demand.

"By introducing Rykon to our grease portfolio, we are offering a new solution for high-pressure applications and ensuring customers have a high-performance grease when they need it," said Zach Sutton, Chevron Lubricants Industrial sector specialist. "As demand for raw materials grows, we remain committed to finding solutions like Rykon that will exceed the demands of machinery and equipment



today and tomorrow."

Rykon is designed to help increase equipment longevity, extend lubrication intervals, and reduce the total cost of equipment ownership. The overbased calcium sulfonate complex grease delivers outstanding oxidation and thermal stability with superior water performance to protect equipment from failures and downtime. Rykon also meets the demands of high pressure and shock loads, providing

excellent wear protection under heavy loads and in high ambient temperatures. The introduction of Rykon into the market is a testament to Chevron's commitment to continuous improvement, delivering products that help people do their jobs better. In addition, Rykon will also feature the new grease branding and packaging, part of a recent brand refresh for Chevron's grease portfolio announced in March 2023.

Source: Chevron Corporation

Appointments

After nearly 4 decades with BOMAG, **Dan Church** retired from his position as sales manager for Canada with **BOMAG Americas** effective December 31, 2023. He began his long tenure with BOMAG Canada, Inc. in 1987, hired as the light equipment sales representative for western Canada.



Throughout his 36 years with BOMAG, Dan Church has held multiple positions at the company. After 5 years managing the western Canada territory, he moved to the then headquarters for BOMAG Canada in Mississauga, Ontario, to manage light equipment sales for Ontario. Drive and dedication led to another promotion, this time as a sales representative for BOMAG heavy equipment in eastern Canada.

Mr. Church was later tapped to lead the sales program throughout the country, a position he has held for more than 25 years.

"Dan has helped navigate BOMAG in Canada through much growth and change over the years. Through his leadership, BOMAG has modernized the distribution channel to be among the best in the country," said Cole Renken, vice president of sales and marketing for BOMAG Americas. "While we will miss his contributions to BOMAG's sales success and his tribal knowledge, we wish him the best as he moves forward with his life's next chapter."

Dan Church is quick to recognize the support he has been given at BOMAG, and he says he owes much of his success to the contributions of the many BOMAG team members, dealers and customers.

"BOMAG is an incredible company who treats employees well. From sales to service, we have an incredible team of dedicated individuals, and they are a primary reason I stayed with the company," he said. "I want to thank the many friends I have at SMS Equipment and especially the customers throughout Canada I've worked with over the years. I've built many great relationships, ones that I will miss."

Source: BOMAG

most recent appointment was as business unit vice president for Federal Signal Corporation in the Environmental Safety Group.

Prior to Federal Signal Corp., he served as president and CEO of UniCarriers Americas Corporation and as corporate officer of UniCarriers Corporation in Tokyo, Japan. He previously served as executive vice president, Sales – Americas where he led revenue generation in key areas, growing UniCarriers Americas to a top-tier supplier of material handling equipment, along with executive roles at Emerson Electric Company and Klein Tools.

James Radous will be working with Ryan Schrick as part of a leadership team moving this vision forward. Mr. Schrick joined Condux International in July of 2023 as chief financial officer and comes to Condux with over 20 years of financial experience working in manufacturing businesses with over 10 years in financial leadership roles.

Source: Condux International

The Goodyear Tire & Rubber Company recently announced that Joe Burke has been named vice president of its North America Commercial business. He succeeds Dave Beasley, who decided to retire after nearly 40 years with Goodyear and reports to Steve McClellan, president, Goodyear Americas.



"Joe is a proven leader and has delivered strong results in both our Global Aviation and North America commercial businesses," said Mr. McClellan. "He has a deep knowledge of the commercial tire and service industry, having previously led commercial sales and original equipment account teams and being instrumental in bringing Goodyear's fleet solutions to the market."

Source: The Goodyear Tire & Rubber Company

Cemen Tech Inc. recently announced the appointment of **Ashley Lathrum** as the director of Marketing. In this role, she will oversee Cemen Tech's global marketing strategy and execution across all segments.

Ms. Lathrum brings over 10 years of B2B marketing experience to Cemen Tech, most recently from John Deere Power Systems, where she served as Marketing Communications manager. While at John Deere, she led integrated marketing campaigns, established new digital platforms to showcase technologies and doubled media placements year-over-year.

"We're excited to welcome Ashley and her robust marketing skill set to our company," said Mark Rinehart, vice president of Sales and Marketing at Cemen Tech. "As we continue expanding



Condux International is pleased to announce the appointment of **James J. (Jim) Radous III** as chief executive officer. Mr. Radous previously held the chief revenue officer position at Condux. He is an accomplished domestic and international business leader and came to Condux International with substantial executive level experience. His



NEW PRODUCTS AVAILABLE FOR QUEBEC

THE SOLUTION TO POTHOLES

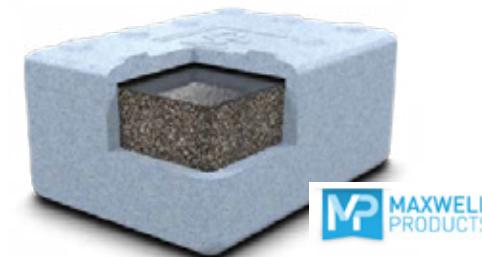
Effective and permanent



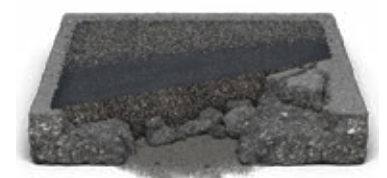
APPLICATION :

To waterproof a pothole, all you have to do is pour the desired product and place it with a hot iron.

And now, it's over ! No compaction is necessary.



GAP|PATCH



GAP-Mastic™ new product available for pothole repair and more

Can solve a wide range of pavement maintenance problems quickly and permanently. It is an economical and versatile hot pour asphalt solution for wide cracks, depressions, alligator spots, small potholes, open joints, etc. Designed to withstand traffic, snow plows, water, weather and pedestrian movement, it is easy to forget that a problem ever existed at the applied location.

M Marathon Equipment Inc

EQUIPMENT AVAILABLE FOR RENTAL DAY, WEEK AND MONTH



MD12

Mastic Mixer MD12 Propane - 12 gallons - Portable

Self-contained heated applicator designed to maintain material at an effective temperature for applying sealant. Largest capacity material bin than any other manufacturer and built with sturdy steel construction built to last!



MM250DT

Mastic Mixer MM250DT Diesel - 250 gallons - Trailer

Putty melter ideal for repairing large cracks and potholes.

KERA180BRE for crack sealing Diesel - 180 gallons - Trailer

Putty melter ideal for repairing large cracks and potholes.



KERA180BRE

514 643-4649
INSTA-MIX.COM

QUÉBEC - ONTARIO - USA



our reputation for quality, innovation and service, Ashley's leadership and vision will be invaluable for communicating the unique Cemen Tech value proposition across markets."

With a degree in Organizational and Business Communications from the University of Northern Iowa, Ashley Lathrum's educational background complements her expertise in the marketing field. Her tenure at John Deere was marked by significant achievements, including earning the JDPS senior vice president's Award for Power Connect, showcasing her leadership and strategic capabilities. In her new role at Cemen Tech, she will drive forward-thinking marketing strategies to elevate the company's position in the concrete equipment industry.

Source: Cemen Tech Inc.

Danfoss Drives recently announced that **Hannes Leichtfried** has been appointed head of sales and marketing for the Drives business segment in North America. With nearly 30 years of experience at Danfoss in Austria and Germany, Mr. Leichtfried, an Austrian native, is excited to continue to build the North America Drives business.



Hannes Leichtfried began his career at Danfoss in 1994 as a technical support engineer, then moved into sales and marketing roles. He was most recently the head of sales and marketing for Danfoss Drives in the Central European region. In his new role, he will be based at the Danfoss Drives' Loves Park, Illinois, office.

"Our region has a strong trend of growth for Danfoss Drives," said Rick Sporrer, president of Danfoss North America. "With high-quality products, and our experienced and competent team on the ground, we have the foundation to take a leading position in the North America region. Hannes brings a wealth of experience and a strong track record, and I look forward to working with him to increase our market share in North America."

Hannes Leichtfried has an undergraduate engineering degree from Federal Higher Technical Institute (Austria) as well as additional training in sales, marketing and strategic management.

Source: Danfoss A/S

General Motors recently announced the appointment of **Kristian Aquilina**, current GM Canada vice president, vehicle sales, service and marketing to GM Canada president and managing director, effective immediately. Mr. Aquilina will report to Marissa West, who was previously appointed to senior vice president and president, GM North America.



Kristian Aquilina leads GM Canada at a pivotal time of growth and opportunity, as the industry prepares for an all-electric future and the company continues to build on its recent investments in Canadian manufacturing, EV supply chain and software development work.

He joined GM Canada in 2023 as vice president of vehicle sales, service, and marketing, bringing his global experience and perspective to the Canadian dealer network and the entire GM Canada enterprise. Under his leadership, GM Canada led the industry in total market share and total sales for 2023 – the first time since 2009.

Source: General Motors

Agenda

- The ARA Show**
February 18-21, 2024
New Orleans, LA USA
- TECHNI-MAT (Trade show for infrastructure and structural building)**
March 6-7, 2024
Kortrijk, Belgium
- MODEX 2024 - The Premier Supply Chain Experience Trade Show**
March 11-14, 2024
Atlanta GA USA
- World of Asphalt**
March 25-27, 2024
Nashville, KY USA
- Atlantic Heavy Equipment Show**
March 27-28, 2024
Moncton, NB Canada
- National Heavy Equipment Show**
April 11-12, 2024
Toronto, ON Canada
- IFAT Brasil**
April 24-26, 2024
São Paulo, Brazil
- INTERMAT Paris**
April 24-27, 2024
Paris, France
- APOM Technical Day**
May 9, 2024
Salaberry-de-Valleyfield, QC Canada
- IFAT Munich**
May 13-18, 2024
Munich, Germany
- RETTmobil 2024**
May 15-17, 2024
Fulda, Germany
- 2024 AORS Municipal Public Works Trade Show**
June 5-6, 2024
Cornwall, ON Canada
- The 10th Singapore International Water Week**
June 18-22, 2024
Singapore
- APOM Technical Day**
September 12, 2024
Quebec City, QC Canada
- DEMO International**
September 19-21, 2024
Gatineau, QC Canada
- MINEpo INTERNATIONAL 2024**
September 24-26, 2024
Las Vegas, NV USA
- Equip Exposition / Hardscape North America**
October 15-18, 2024
Louisville, KY USA
- LIFTEX 2024**
October 16-17, 2024
London, UK
- BUILDINX**
November 19-21, 2024
Dortmund, Germany
- ExpoCam**
February 6-8, 2025
Montréal, QC Canada
- bauma 2025**
April 7-13, 2025
Munich, Germany
- The Utility Expo**
October 7-9, 2025
Louisville, KY USA
- Agritechnica**
November 9-15, 2025
Hanover, Germany



LEADING ASPHALT TRADE SHOW AND CONFERENCE

"World of Asphalt is a great place to bring together new technology, along with industry ambassadors to highlight the future of asphalt." — Earl Roberts, W-L Construction & Paving

March 25-27, 2024 | Nashville, Tennessee

Use promo code PARTNER20 to save 20% off admission

SOMETHING BIG IS COMING



DESIGNED FOR SKID STEER AND WHEEL LOADERS

CONTACT US

Visit our website at www.metec.ca or contact us at sales@metec.ca or 613-678-3957



BUILT TO LAST!

METEC Metal Technology Inc. 20 Terry Fox Drive, Vankleek Hill, Ontario | 613-678-3957 | info@metec.ca | www.metec.ca

ALL Crane est la première à recevoir la nouvelle grue tout-terrain Liebherr LRT 1130-2.1

Les grues tout-terrain (RT) les plus récentes de Liebherr seront prêtes à faire leurs débuts sur le terrain lorsque ALL Family of Companies prendra livraison des 5 premières unités au début de 2024.

La Liebherr LRT 1130-2.1 est dotée de la capacité la plus élevée de sa catégorie, soit 127 t, et de la flèche télescopique de 60 m, la plus longue de toutes les grues tout-terrain à 2 essieux au monde.

Outre ses performances élevées, le LRT 1130-2.1 offre les dimensions de transport les plus économiques de sa catégorie de performance, pouvant être transporté sur des remorques surbaissées convention-



nelles partout dans le monde.

«ALL a l'habitude d'écrire l'histoire en ce

qui concerne les RT de grande capacité», déclarait Brian Peretin, directeur général des ventes de la division grues mobiles et grues sur chenilles de Liebherr USA. «ALL a acheté les toutes premières unités de nos séries 90 t et 100 t RT lorsqu'elles ont été commercialisées pour la première fois.

Particulièrement populaires sur le marché nord-américain, les grues tout-terrain sont toujours très demandées pour la maintenance et la construction pétrochimiques, ainsi que pour servir de grues d'assistance et de grues de queue pour l'assemblage et la réparation de l'énergie éolienne.

«Les grues tout-terrain de plus grande taille sont devenues un phénomène au cours des 10 à 15 dernières années», expliquait monsieur Peretin. «Elles offrent un grand nombre des mêmes caractéristiques que les grues tout terrain, mais avec un encombrement plus faible, des capacités de prise et de transport et un investissement moins important. Liebherr a développé la LRT 1130-2.1 en s'appuyant sur les commentaires d'utilisateurs de grues tout-terrain lourdes comme ALL, qui ont une bonne idée des exigences du marché.»

Conçue pour faciliter le transport entre les chantiers, la LRT 1130-2.1 peut, grâce à ses dimensions, être transportée sur des remorques surbaissées sans démontage de l'unité de base. Ces 5 premières unités devraient être très demandées pour les applications nécessitant un solide diagramme de charge, une longue flèche et la nécessité de s'adapter à des espaces restreints.

Source: ALL Family of Companies

Rolls-Royce conclut un accord de principe avec Deutz pour la reprise des activités liées aux moteurs de faible puissance



Rolls-Royce et Deutz AG sont en pourparlers en vue de la vente à Deutz AG des activités liées aux moteurs hors route dans la gamme de puissance inférieure à 650 hp.

Rolls-Royce présentait récemment aux investisseurs sa stratégie visant à devenir une entreprise performante, compétitive, résiliente et en pleine croissance. Dans la division Power Systems, l'accent sera mis sur les domaines de croissance stratégique que sont la production d'énergie, les applications gouvernementales, la marine, les services et le futur domaine des systèmes de stockage d'énergie par batterie.

Jusqu'à ce que le transfert de l'activité soit achevé, la division Power Systems de Rolls-Royce poursuivra ses activités dans ce segment d'activité de manière inchangée, de sorte que les relations avec les clients, les livraisons et les obligations de service ne soient pas affectées. À la suite d'un accord définitif, la clôture – sous réserve des approbations réglementaires – est attendue pour la mi-2024.

Rolls-Royce Power Systems détient actuellement les droits exclusifs pour la distribution mondiale des moteurs hors route utilisant la technologie Daimler (plates-formes de moteurs MDEG, HDEP et Classic), le contrat initial devant expirer en avril 2028.

Les produits faisant l'objet des négociations sont les moteurs des séries 1000, 1100, 1300 et 1500 et les moteurs des séries Classic OM900 et OM460, d'une puissance comprise entre 100 et 650 hp, à l'exclusion toutefois des moteurs utilisés dans les applications ferroviaires ou militaires.

Source: Rolls-Royce Power Systems

JCB réintègre le marché nord-américain du pavage

Lors du salon *Pave/X 2024*, qui se déroulait du 30 janvier au 1^{er} février à San Antonio au Texas, JCB présentait 2 nouveaux rouleaux tandem. Les CT160 et CT260 sont conçus pour être faciles à utiliser, productifs, peu exigeants en termes de maintenance et confortables pour l'opérateur. D'un poids de 1710 à 2740 kg, ces machines sont facilement remorquables.

Le CT160 offre le choix entre un tambour de 800 mm et un tambour de 1000 mm. Le CT260 est livré avec un tambour de 1200 mm. Ces machines permettent aux entrepreneurs de réaliser des opérations de compactage de haute précision et avec un temps de disponibilité élevé.

Les machines porteront à nouveau la marque «Vibromax», du nom de la société allemande que JCB a rachetée en 2005.

Sur les 2 machines, le levier d'entraînement directionnel réactif permet des mouvements avant et arrière en douceur. Les CT160 et CT260 ont un profil qui permet aux opérateurs de voir clairement



les bords du tambour.

Le décalage du tambour avant, réglable manuellement, permet à l'opérateur d'éviter d'endommager les bordures. Le tambour arrière affleure le châssis arrière, ce qui permet aux opérateurs de travailler près des murs ou des obstacles en toute confiance et avec précision. Les bords chanfreinés des tambours assurent une finition lisse et les barres de raclage (2 par

tambour) sont faciles à régler, que l'on travaille sur de la pierre ou de l'asphalte.

Les 2 modèles sont équipés de moteurs conformes à la norme Tier4 final et ne nécessitent pas de filtre à particules diesel (DPF) ni de liquide d'échappement diesel (DEF/Ad Blue).

Source: JCB North America

Les joysticks de Rototilt récompensés pour leur design – pour la 3^e fois

Le fabricant suédois de tiltrotateurs Rototilt annonçait récemment avoir remporté un German Design Award pour ses joysticks RC. Le fabricant de tiltrotateurs a lancé ce nouveau concept de produit appelé Rototilt Control en 2022. Cependant, ce n'est pas le seul prix de design que Rototilt a remporté l'année dernière.

Les German Design Awards établissent une norme internationale en matière de design innovant et de compétitivité mondiale. Les lauréats sont sélectionnés par un jury international de grande qualité qui s'efforce d'identifier les tendances en matière de design dans de nombreux secteurs. Ce concept comprenait le nouveau produit RC Joysticks, pour lequel l'entreprise a été récompensée pour la troisième fois.

«C'est avec grand plaisir que nous acceptons ce prix prestigieux pour les RC Joysticks», déclarait Caroline Jonsson, chef de produit chez Rototilt. «Les joysticks RC sont conçus pour contrôler un tiltrotator avec un haut niveau de précision



et une bonne ergonomie. Cette distinction témoigne de notre engagement en faveur d'une conception innovante et de l'amélioration de la vie quotidienne de nos utilisateurs finaux. Une fois de plus, nous avons démontré que nous concevons nos solutions en pensant à l'utilisateur, et ce prix nous donne encore plus d'élan pour continuer à le faire.»

De nos jours, une bonne conception ne se limite pas à l'apparence et à la fonction.

Il s'agit de répondre aux demandes et aux besoins du marché et de tenir compte de l'impact du produit ou du service sur la société. Avec RC Joysticks, Rototilt a remporté le prix dans la catégorie Excellent Product Design - Automotive Parts and Accessories.

Les précédents prix de design décernés à RC Joysticks sont l'IF Design Awards 2023 et le Red Dot Award 2023.

Source: Rototilt

Bauer Spezialtiefbau participe à la construction d'une section de l'autoroute A26 près de Hambourg

L'augmentation du trafic sur la route fédérale 73 depuis plusieurs années, les charges de trafic élevées sur les routes secondaires adjacentes, le nombre élevé d'accidents et l'impact croissant sur les résidents en raison des gaz d'échappement et du bruit, ne sont que quelques-unes des raisons qui justifient l'expansion du réseau autoroutier au sud et à l'ouest de Hambourg. À l'avenir, l'autoroute A26 établira une connexion entre la ville de Stade, située entre Hambourg et Cuxhaven dans le Land de Basse-Saxe, en Allemagne, et l'autoroute nord-sud A7 au sud de Hambourg. L'élargissement ultérieur de l'A26 en direction de l'est jusqu'à l'A1 vise à combler l'écart actuel dans le trafic inter-régional est-ouest entre Lübeck, Hambourg et Cuxhaven.

Un premier tronçon de l'A26 entre Stade et la limite entre la Basse-Saxe et Hambourg est déjà achevé et ouvert à la circulation. L'A26 Ouest, connue sous le nom de section 4 de l'A26, est actuellement en construction pour établir la connexion de 8 km entre la frontière du Land de Basse-Saxe et l'A7. La coentreprise Hafentunnel Hamburg, composée de August Reiners Bauunternehmung GmbH et de BAUER Spezialtiefbau GmbH, a été chargée par la société Deutsche Einheit Fernstraßenplanungs- und -bau GmbH (DEGES – société allemande de planification et de construction de grands axes routiers) du lot 4.2. Pour ce projet, un tunnel sera construit sous le barrage du chemin de fer portuaire réservé au fret pour le chargement et le déchargement des expéditions vers le port de Hambourg. L'objectif est de construire 4 voies de l'A26 jusqu'à la jonction du Port de Hambourg.

Les sections de construction du projet sont divisées en 2 parties, l'une à l'ouest et l'autre à l'est, par l'itinéraire de fret ferroviaire du port. Dans les deux cas, des améliorations du sol sont réalisées à l'aide de colonnes de sable enrobées de



géotextile. Celles-ci stabiliseront le sol de construction afin de construire les tranchées et les futures voies de circulation. En outre, des pieux et des ancrages pour les palplanches sont également en cours de construction. Les ancrages de levage



pour une dalle de béton immergée sont en cours d'exécution, ainsi que les travaux préparatoires pour pomper l'eau de la fosse d'excavation. Une foreuse BG 30 de Bauer, un enfonceur de pieux RG 25 et une foreuse d'ancrage KLEMM KR 806-3GS

sont utilisés pour ces tâches.

«Tous les travaux doivent être réalisés pendant que la ligne de chemin de fer continue d'être exploitée», explique Andreas Wedenig, chef de projet chez Bauer Spezialtiefbau. «En outre, les conditions du sol sont très complexes, car le site est situé dans une zone de tourbières. D'autres défis sont posés par la hauteur de travail limitée en raison de la présence de pylônes de lignes aériennes et de trois couloirs de haute tension directement au-dessus du site de construction, ainsi que par la difficulté d'assurer la prévention du soulèvement à partir des pontons.

Divers outils numériques sont utilisés pour les travaux. Lors de la surveillance de la charge d'ancrage, des problèmes ont été identifiés avec la composition du sol du barrage. Une solution a été trouvée en revoyant la conception structurelle et en développant un nouveau concept pour la force de fixation. La collecte de toutes les données dans nos outils numériques facilite la collaboration en équipe, réduit la complexité et permet un travail plus efficace.

Les travaux d'ingénierie des fondations spécialisées ont débuté en novembre 2021 et devraient s'achever en septembre 2026.

Source: Bauer

InfraStructures

rejoint plus d'utilisateurs de machinerie lourde et d'équipement spécialisé que toute autre revue au Canada.

La trousse média est disponible sur le site web www.infrastructures.com



Cornwall sera l'hôte de l'exposition de travaux publics de l'AORS en 2024

Cornwall accueillera la foire commerciale des travaux publics municipaux de l'AORS en 2024. Le plus grand salon de ce genre en Ontario, cet événement de 2 jours axé exclusivement sur le monde de l'équipement et des services de travaux municipaux aura lieu les 5 et 6 juin 2024 au Complexe civique de Cornwall et au parc Lamoureux voisin.

On s'attend à ce qu'environ 300 exposants et plus de 2000 participants y assistent.

L'exposition de l'AORS donne l'occasion aux employés des travaux publics des secteurs public et privé de partager des informations sur les développements techniques en matière de matériaux, de services et d'équipements nécessaires à la construction et à l'entretien des routes municipales et d'autres infrastructures de base.

«La dernière fois que nous avons organisé ce salon professionnel, c'était

en 2002, et nous sommes extrêmement fiers de l'accueillir à nouveau à Cornwall», déclarait Tommy Sauve, superviseur de la sécurité, de la formation et des opérations à la Ville de Cornwall et président du comité du salon professionnel sur les travaux municipaux de l'AORS 2024.

Monsieur Sauve affirme que l'événement est ouvert à tous et que les divers équipements et véhicules exposés plairont à tout le monde.

«L'événement est gratuit et le lieu est idéal pour montrer fièrement ce qu'il faut pour travailler dans le secteur des travaux

publics. C'est l'occasion pour les gens de voir de nombreux équipements et produits



utilisés dans un environnement de travaux publics», ajoutait-il.

Le salon est organisé par l'Association of Ontario Road Supervisors (AORS), une association provinciale de professionnels

des travaux publics qui se consacre à la fourniture de services publics de haute qualité par le biais de la certification, de programmes éducatifs et de l'interaction entre ses membres.

«En tant que communauté, nous sommes très heureux d'accueillir cet événement et j'invite les participants à profiter de leur séjour pour explorer ce que Cornwall a à offrir», a déclaré le maire Justin Towndale. «J'espère que ce salon professionnel vous donnera l'occasion de renouer avec vos collègues, d'apprendre de nouvelles techniques et peut-être même d'améliorer vos compétences alors que vous envisagez ce que l'avenir vous réserve en matière d'infrastructure.»

La planification de l'événement de 2024 est dirigée par l'Association des superviseurs des routes de l'Est de l'Ontario, avec la participation de la Ville de Cornwall, du Conseil Mohawk d'Akwesasne et des municipalités des paliers supérieurs et



Souvenirs AORS Cornwall 2002

inférieurs des comtés de Stormont, Dundas & Glengarry et de Prescott-Russell.

Le salon professionnel 2023 de l'AORS sur les travaux municipaux s'est déroulé les 7 et 8 juin dernier à Strathroy-Carloc,

dans le sud-ouest de l'Ontario.

Source: Association of Ontario Road Supervisors (AORS)

Salon Des Travaux Publics Municipaux AORS

Kiosques d'exposants et parrainage disponibles!

5 et 6, juin, 2024
Complexe Civique, Cornwall

Commandité par

Pour plus de renseignements consultez, www.aors.on.ca

Promotion de l'utilisation sûre et efficace de l'accès en hauteur dans le monde entier

ÉVITEZ LES CHUTES!

LA SÉCURITÉ COMMENCE AVEC VOUS

Depuis que l'IPAF a commencé à analyser les données relatives aux accidents en 2012, les chutes d'une plateforme se sont révélées être la cause la plus courante de blessures et de décès lors de l'utilisation de plateformes élévatrices mobiles (PEMP).

Entre 2012 et 2022, 239 chutes de plateformes ont été signalées dans 20 pays, entraînant 132 décès. La campagne de sécurité Évitez les chutes! de l'IPAF identifie les principales causes des chutes de la plateforme et fournit des conseils sur la façon d'éviter les dangers associés.

www.ipaf.org/secureite

À votre service depuis 1940

ACCESSOIRES OUTILLAGE LIMITÉE

Sans frais : **1-800-461-1979**
Fax : 1-877-544-5030 • Internet: www.aolaml.com

BUCHER municipal

Bucher CityCat VR50e
Électrique à batterie : 137 kWh,
Autonomie : jusqu'à 10 h
Recharge : 5 h @ 22 kW AC
1,5 à 2 h @ 80 kW DC
Capacité : benne : 5,6 m³

SWEEPRITE

A BAYITT MANUFACTURING COMPANY

Balais mécaniques
Modèle S2 - Capacité 4 v³
Modèle S3 - Capacité 6 v³

Il n'est pas trop tôt pour vous préparer pour le numéro spécial annuel sur les **moteurs, composantes & autres services** qui est publié chaque année dans le numéro de juin/juillet.

Faites-nous parvenir vos annonces ou vos communiqués de presse afin d'être présent dans la SEULE publication bilingue qui rejoint vos clients partout au Canada!

InfraStructures

Date de tombée : 30 mai 2024!
Info : 514-233-1295

Epiroc remporte une importante commande de transporteurs Minetruck MT65 S en Australie

Epiroc annonçait récemment avoir remporté une importante commande de camions pour l'exploitation minière souterraine en Australie auprès de Byrnegut, l'un des plus grands entrepreneurs de mines souterraines au monde.

Les camions souterrains seront utilisés dans la mine de Kathleen Valley, en Australie occidentale, qui produit du lithium et du tantale.

Le lithium est un minéral couramment utilisé dans les batteries des véhicules électriques. Le tantale est utilisé, entre autres, pour des applications à haute température telles que les moteurs d'avion.

«Le Minetruck MT65 S d'Epiroc, récemment mis à jour, est une machine haut de gamme conçue en mettant l'accent sur la sécurité, la productivité, l'efficacité énergétique et le confort de l'opérateur», déclarait Sami Niiranen, président de la division souterraine d'Epiroc. «Nous nous réjouissons de continuer à travailler avec

Byrnegut pour assurer le succès de leurs opérations minières.»

Epiroc et Byrnegut ont un partenariat de longue date, et l'entrepreneur exploite déjà de nombreux autres transporteurs Minetruck sur d'autres sites miniers.

Les camions miniers commandés sont dotés de plusieurs fonctions avancées,

telles que le système télématique Certiq d'Epiroc, qui permet une surveillance intelligente des performances et de la productivité des machines en temps réel.

Les livraisons, qui ont déjà commencé, se poursuivront en 2024 et 2025.

Source: Epiroc



Cropac Equipment achète la première grue Tadano GT-800XL-2 au Canada

Cropac Equipment, qui fournit des équipements lourds aux entrepreneurs canadiens depuis 1977, a récemment fait l'acquisition de la première grue GT-800XL-2 au Canada. Cette nouvelle grue sur porteur de 80 t munie d'une flèche de 47 m à 5 sections, d'une fléchette double articulation de 10 m / 17,7 m, d'un contre-poids auto-amovible, et capable d'une vitesse maximale de 105 km/h, viendra enrichir leur flotte. Tadano avait annoncé 2 nouveaux modèles de grues sur porteur (une grue GT-1200XL-2 de 120 t et une grue GT-800XL-2 de 80 t) à CONEXPO-CON/AGG, en mars 2023, et Cropac prévoit que cette grue taxi à budget avantageux connaîtra un franc succès au Canada.

Avec leur faible charge par essieu, leur largeur de transport réduite et leur flèche de grande longueur, les nouvelles grues sur porteur peuvent facilement obtenir des autorisations de transport spéciales, ce qui les prédestine véritablement au

service de grue taxi. La GT-800XL-2 a été conçue pour offrir à la clientèle un excellent rendement d'exploitation, un bon retour sur investissement et un coût de possession réduit. Conçues en grande partie avec les mêmes composants fiables et éprouvés sur le terrain que les grues automotrices lentes de la série GR, ces nouveaux modèles offrent la qualité supérieure et la longévité à toute épreuve dont les clients de Tadano ont l'habitude.

Ken Butz, vice-président des ventes de Tadano America, se félicite que la nouvelle grue fasse ses débuts au Canada par l'intermédiaire de Cropac.

«Tous les collaborateurs de Tadano sont extrêmement fiers d'avoir Cropac comme partenaire dans le cadre du lancement de la nouvelle gamme de grues sur porteur», déclarait-il.

Source: Tadano America Corporation



De g. à d.: Ken Butz et Dan Melnyk, Tadano, Joel Hunt, Cropac, Michael Karaaslan, DMD Building Systems, Bill Finkle et Andy Whitehouse, Cropac, Justin Andrews et Louis Francescutti, Tadano

Nous fabriquons ici au Québec tous les outils de démolition :

**TRAMAC
ALLIED
STANLEY
N.P.K.
RAMMER
FURUKAWA
TELEDYNE
OKADA
MELROE-BOBCAT**

GEOROCFOR
ACCESSOIRES INC.

(819) 569-4207

www.georocfor.com
roger@georocfor.ca

165 Joseph-Robertson, Sherbrooke, QC J1L 2W7

GEOROCFOR INC.
ACCESSOIRES

FORAGE SIMPLIFIÉ
Innovation | Qualité | Flexibilité

Xs Drill
Systèmes de forage mort-terrain
Accessoires de forage

MANUFACTURIER DE MATERIEL DE FORAGE

LES PRODUITS DE GEOROCFOR SONT UTILISÉS POUR LES TRAVAUX DE GÉNIE CIVIL, DE FONDATIONS, DE PUIITS ARTÉSIENS, DE MINES ET DE TUNNELS

www.georocfor.com

nokian TYRES

Pneu Nokian Ground-Kare pour les pelles sur roues et les pépines

www.nokiantyres.com/heavy

- Nouvelle bande de roulement avec faible pression au sol, de nombreuses arêtes pour une excellente motricité et une longue durée de vie utile.
- Capacité de charge élevée qui permet l'utilisation d'équipements auxiliaires lourds.
- Conception qui accroît la stabilité en absorbant les oscillations et les chocs.
- Variante semi-lisse conçue pour les applications ferroviaires.
- Dimensions disponibles pour jantes de 22.5", 30" et 34".

Le nouveau Lexus GX 550 fait ses débuts à Montréal

La nouvelle génération du Lexus GX 550, un utilitaire intermédiaire, offre une combinaison inégalée de capacités passe-partout et de caractéristiques élégantes.

«Pour 2024, les concepteurs et les ingénieurs de Lexus ont réimaginé le GX de fond en comble afin d'inspirer nos clients à poursuivre leur désir d'aventure hors des sentiers battus et à s'adonner au plaisir de



la conduite et de la découverte», déclarait Martin Gilbert, directeur gestionnaire de Lexus Canada. «Nous avons amélioré les prouesses hors route que les adeptes du GX apprécient, tout en ajoutant au modèle les meilleures technologies Lexus ainsi que des touches intérieures bien pensées. C'est le nouveau GX que nos clients attendaient. Et ils vont être comblés!»

Le GX est propulsé par un V6 biturbo



de 3,4 l qui développe 349 hp et un couple de 479 lb pi. Il est jumelé à une boîte de vitesses automatique à 10 rapports et un rouage à 4 roues motrices en permanence doté d'un différentiel central à glissement limité Torsen. Tous les modèles sont équipés en usine d'une boule d'attelage et d'un attelage de remorquage, d'un contrôleur de frein de remorque et d'un stabilisateur de remorque. La capacité de remorquage de la plupart des modèles est de 3628 kg.

Le nouveau GX repose sur la même plateforme Lexus GA-F introduite sur la génération actuelle du LX 600. Cette plateforme est conçue pour résister aux forces de torsion propres à la conduite hors route et maximiser les performances de la

suspension sur la route.

Le GX 2024 est doté d'une suspension avant à double bras triangulaire et d'une suspension arrière multibras. La direction assistée est électrique. Pour franchir les obstacles, le GX est conçu avec des angles d'attaque de 26°, de franchissement de 24° et de sortie de 21°.

Le Lexus GX 550 2024 était au Salon international de l'auto de Montréal, en janvier, où il a fait ses débuts canadiens. Le GX 2024 est assemblé à l'usine de Tahara au Japon et devrait arriver chez les concessionnaires Lexus du Canada au début de 2024.

Source: Lexus Canada, Toyota Canada

Le Cummins B6.7H sera à Intermat

Cummins présentera pour la première fois son moteur à hydrogène B6.7H lors du salon Intermat qui se tiendra à Paris, en avril.

Après la présentation de sa plate-forme agnostique de moteur 15 l à CONEXPO-CON/AGG l'année dernière, Cummins exposera sa nouvelle plate-forme de moteur 6.7 l capable de fonctionner avec plusieurs carburants. Cette conception permet l'utilisation de carburants diesel propres, biodiesel, gaz naturel et hydrogène.

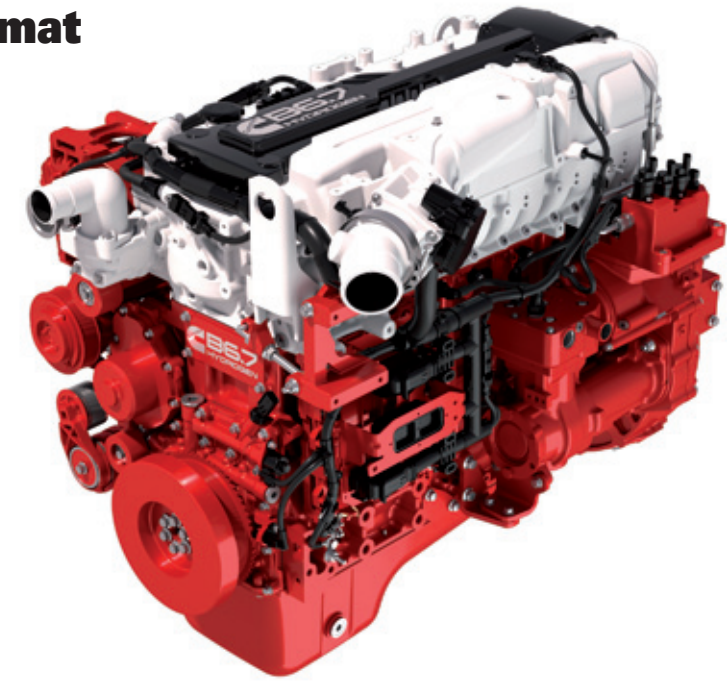
Le bloc moteur principal reste le même, la culasse et le système de carburant étant les principaux changements. Ils peuvent être installés dans les mêmes équipements que les moteurs diesel actuels, tout en utilisant la même transmission, les mêmes systèmes de refroidissement et les mêmes systèmes hydrauliques, ce qui réduit la complexité pour les fabricants d'équipements et leurs clients.

Les pratiques et les coûts d'entretien

sont également comparables à ceux des moteurs conventionnels.

Les visiteurs d'Intermat pourront voir le B6.7H de Cummins destiné à une large gamme d'engins hors route. Le stockage de carburant embarqué de Cummins, un élément essentiel pour l'adoption de l'énergie hydrogène, sera également présenté à Intermat.

La coentreprise de Cummins avec Nproxx, un spécialiste du stockage d'hydrogène à haute pression pour les applications stationnaires et mobiles, soutiendra les équipementiers dans leur processus d'intégration des produits. Les réservoirs



de stockage présentés auront une capacité de pression allant jusqu'à 700 bars afin de maximiser la capacité.

Source: Cummins

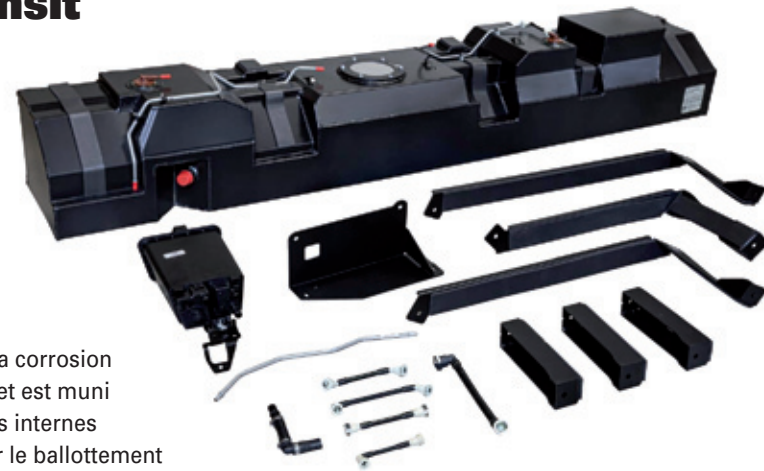
Réservoir de carburant de remplacement plus grand pour les fourgons Ford Transit

Transfer Flow, de Chico, en Californie, présentait récemment un système de réservoir de carburant de remplacement de 170 l qui augmente la capacité de carburant et l'autonomie d'un fourgon Ford Transit 350 à essence des années 2021-23. Il remplace le réservoir d'origine et est disponible pour les versions passagers ou de marchandises avec un empattement de 148" ou les fourgons tronqués avec un empattement de 158". Le véhicule doit avoir un PNBV supérieur à 4500 kg et être équipé du moteur EcoBoost de 3,5 l. Le système de réservoir de carburant de 170 l est légal dans les 50 États et a été soumis à des tests d'émissions approfondis.

Le réservoir est fabriqué en acier aluminisé de calibre 12 pour une solidité et une

résistance à la corrosion supérieures, et est muni de déflecteurs internes pour prévenir le ballonnement excessif. Le système comprend de nouvelles sangles de montage et de la quincaillerie, et bénéficie d'une garantie de 6 ans, kilométrage illimité.

Source: Transfer Flow



Votre annonce ici

formats personnalisés disponibles

InfraStructures

Info: 514-233-1295

Nominations

Simo Abboudi, directeur développement affaires et marketing au Groupe Côté, annonçait récemment l'arrivée de **Dominic Lévesque**, qui intègre l'équipe en tant que directeur du territoire spécialisé dans les produits **SSTA**.



«Dominic compte plusieurs années d'expérience dans le domaine de la machinerie compacte, ce qui en fait un atout majeur pour notre groupe d'entreprises», précisait monsieur Abboudi.

L'équipe Côté souhaite la bienvenue à Dominic Lévesque, ainsi que beaucoup de succès au sein du groupe!

Source: W. Côté & Fils Ltée

HIMOINSA annonçait récemment la nomination de **Jesús Santos** en tant que directeur pour son unité d'exploitation Power Solutions. Cette annonce vient affirmer l'engagement d'HIMOINSA à devenir une référence sur le marché des solutions technologiques pour l'énergie à destination de projets spéciaux.



Monsieur Santos possède plus de 20 ans d'expérience dans le secteur de la production d'énergie. Il a occupé des postes au sein d'entreprises telles que Rolls-Royce, Cummins et Deutz, où il s'est toujours focalisé sur le développement commercial de projets spéciaux haute puissance pour des applications critiques dans le monde entier, et ce principalement dans des secteurs tels que l'industrie, les centres de traitement de données, les infrastruc-

tures, la santé, etc.

«Nous sommes convaincus que Jesús est à même de diriger stratégiquement nos Power Solutions, en se concentrant sur les projets critiques, en coordonnant une équipe pluridisciplinaire et en canalisant les besoins du marché à travers notre équipe commerciale et nos ingénieurs expérimentés», expliquait Francisco Gracia, président et directeur général d'HIMOINSA, tout en insistant sur le fait que cette nouvelle recrue est fondamentale dans le plan de croissance de l'entreprise.

Depuis 2015, HIMOINSA fait partie du groupe Yanmar, une entreprise mondialement réputée qui occupe les premiers rangs dans le domaine de la conception et fabrication de moteurs industriels.

Source: HIMOINSA

Depuis le 1^{er} janvier 2024, **José Antonio Nieto**, de Putzmeister Iberica et ANMOPYC, est le nouveau président du **CECE - Committee for European Construction Equipment**. Il succède à Alexandre Marchetta.



Après avoir été vice-président au cours des 2 dernières années, monsieur Nieto assume désormais la présidence du CECE pour 2024 et 2025. Il poursuit le travail engagé par ses prédécesseurs sur les axes forts que sont la décarbonation et la digitalisation.

L'objectif principal de José Antonio pour 2024 sera la mise en œuvre de la nouvelle législation. Cela fait suite au travail entrepris sous la présidence d'Alexandre Marchetta pour participer aux discussions avec les législateurs et éclairer le débat tout au long du processus de rédaction. La prochaine étape consistera à guider et à aider les membres à mesure que la législation entre en vigueur. Comme le souligne Jose Antonio, ces législations ont des ramifications importantes touchant de près les objectifs du CECE.

Source: CECE - Committee for European Construction Equipment

Depuis le 1^{er} janvier 2024, **Vicki Reeves** est la nouvelle directrice du marketing mondial et du développement des canaux de distribution pour la marque **Perkins**, responsable de la définition et de la mise en œuvre du plan marketing mondial. Madame Reeves, qui a récemment occupé le poste de directrice du support produit, dirigera également le programme mondial Perkins Distributor Excellence et mettra en œuvre les stratégies de marketing et de location.



«Je suis passionnée par la manière dont nous commercialisons

Notre balayeuse entièrement électrique remporte le prix du German Innovation Award 2023

Nous avons le plaisir d'annoncer que notre balayeuse entièrement électrique **Bucher CityCat VR50e** a remporté le prix du German Innovation Award 2023 dans la catégorie «Excellence in Business to Business - Automotive Technologies».



Le German Innovation Award récompense les produits, technologies et services qui ouvrent de nouvelles voies innovantes et proposent des solutions qui se distinguent par leur valeur ajoutée pour les utilisateurs et l'environnement.

Cette année, le German Innovation Award a de nouveau rencontré un vif succès avec 650 soumissions provenant de 22 pays.



La Bucher CityCat VR50e établit de nouveaux standards pour les balayeuses compactes grâce à sa conception unique et sa technologie innovante.

CityCat VR50e

Principales spécifications

Électrique à batterie : 137 kWh,
Autonomie : jusqu'à 10 h
Recharge : 5 h @22 kW AC
1,5 à 2 h @ 80 kW DC
Capacité : benne : 5,6 m³



ACCESSOIRES OUTILLAGE LIMITÉE

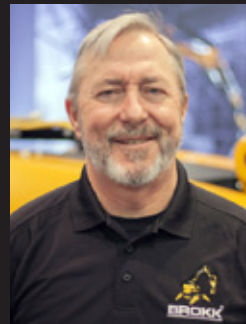
Sans frais : **1-800-461-1979**
Fax : 1-877-544-5030 • Internet: www.aolaml.com

BUCHER
municipal

In Memoriam

Raymond Ippersiel

C'est avec le cœur lourd que nous annonçons le décès de Raymond Ippersiel. Ray a travaillé dans l'industrie pendant plus de 40 ans. Il a découvert Brokk dans les années 1990 avant d'apporter son expérience et ses connaissances aux clients de Brokk il y a 12 ans.



En tant que collègues, nous avons profondément apprécié sa passion, sa loyauté, son esprit vif et sa volonté d'apprendre en permanence. Sa disparition est une perte pour l'industrie autant que pour sa famille professionnelle.

nos produits et services et dont nous créons une expérience positive pour nos clients et utilisateurs finaux. C'est pourquoi, lorsque l'occasion s'est présentée de diriger l'équipe chargée du marketing et du développement des canaux de distribution, j'ai sauté dessus», déclarait-elle. «Avec de nouveaux moteurs industriels et des solutions de puissance avancées déployés dans le monde entier et des options de service et d'assistance proposées par nos distributeurs, 2024 s'annonce comme une année passionnante pour la marque Perkins.»

«Avec son expertise approfondie du marketing, du processus NPI et de l'excellence des distributeurs, Vicki est une excellente candidate pour ce poste», déclarait Jaz Gill, vice-président et directeur général des ventes mondiales, du marketing, des services et des pièces détachées. «Tout au long de sa carrière, Vicki a démontré sa capacité à créer une équipe engagée et des relations durables avec les clients tout en respectant ses engagements - autant de caractéristiques essentielles pour notre directeur du marketing et du développement des canaux, et je suis donc ravi qu'elle rejoigne mon équipe.»

Vicki Reeves succède à Jason Kern, qui a pris sa retraite le 31 décembre 2023, après 36 ans de service.

Source: Perkins Engines Company Limited

Nouveau Service!

*Nous pouvons vous aider à trouver du personnel qualifié et expérimenté!
Faites-nous parvenir une brève description de postes à combler.*

par courriel à editor@infrastructures.com



VIDÉO SUR YOUTUBE [www.balaisnomad.com](https://www.youtube.com/watch?v=...)

450 530-9873

Votre source pour les meilleures brosses de balai de rue avec un service d'expérience
La brosse Piranha est fièrement fabriquée au Québec
Nettoyez et désherbez écologiquement



InfraStructures
Canada's Equipment Magazine • Le magazine de l'équipement au Canada

Find us on Facebook

InfraStructures magazine

<https://www.facebook.com/InfraStructuresMagazine/>

Agenda

- The ARA Show**
18-21 février 2024
La Nouvelle-Orléans, LA États-Unis
- TECHNI-MAT (techniques et matériaux destinés aux infrastructures)**
6-7 mars 2024
Kortrijk, Belgique
- MODEX 2024**
11-14 mars 2024
Atlanta GA États-Unis
- World of Asphalt**
25-27 mars 2024
Nashville, KY États-Unis
- Atlantic Heavy Equipment Show**
27-28 mars 2024
Moncton, NB Canada
- National Heavy Equipment Show**
11-12 avril 2024
Toronto, ON Canada
- IFAT Brasil**
24-26 avril 2024
São Paulo, Brésil
- INTERMAT Paris**
24-27 avril 2024
Paris, France
- Journée technique de l'APOM**
9 mai 2024
Salaberry-de-Valleyfield, QC Canada
- IFAT Munich**
13-18 mai 2024
Munich, Allemagne
- IFAT**
- RETTmobil 2024**
15-17 mai 2024
Fulda, Allemagne
- Municipal Public Works Trade Show de l'AORS**
5-6 juin 2024
Cornwall, ON Canada
- The 10th Singapore International Water Week**
18-22 juin 2024
Singapour
- Journée technique de l'APOM**
12 septembre 2024
Québec (arr. Beauport), QC Canada
- DEMO International**
19-21 septembre 2024
Gatineau, QC Canada
- MINExpo INTERNATIONAL 2024**
24-26 septembre 2024
Las Vegas, NV États-Unis
- Equip Exposition / Hardscape North America**
15-18 octobre 2024
Louisville, KY États-Unis
- LIFTEX 2024**
16-17 octobre 2024
Londres, Royaume-Uni
- BUILDINX**
19-21 novembre 2024
Dortmund, Germany
- ExpoCam**
6-8 février 2025
Montréal, QC Canada
- bauma 2025**
7-13 avril 2025
Munich, Allemagne
- The Utility Expo**
7-9 octobre 2025
Louisville, KY États-Unis
- Agritechnica**
9-15 novembre 2025
Hanovre, Allemagne



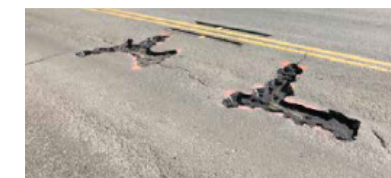
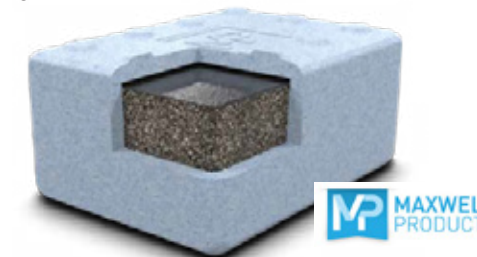
NOUVEAUX PRODUITS DISPONIBLES POUR LE QUÉBEC

LA SOLUTION AUX NIDS-DE-POULE

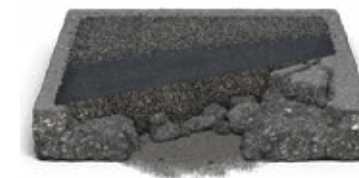
Efficace et permanent



APPLICATION :
Pour rendre étanche un nid-de-poule vous n'avez qu'à couler le produit voulu, le placer avec le fer chaud.
Et voilà, c'est terminé! Aucune compaction n'est nécessaire.



GAP|PATCH



GAP-Mastic™ nouveau produit disponible pour réparation de nid-de-poule et plus

Peut résoudre un large éventail de problèmes d'entretien des chaussées rapidement et de façon permanente. Il s'agit d'une solution de coulage à chaud économique et polyvalente à base d'asphalte pour les fissures larges, les dépressions, les zones en alligator, les petits nids-de-poule, les joints ouverts, etc. Conçu pour résister à la circulation, les chasse-neige, l'eau, les conditions météorologiques et les déplacements des piétons, il est facile d'oublier qu'un problème a déjà existé à l'endroit appliqué.

Marathon Equipment Inc

**ÉQUIPEMENT DISPONIBLE À LA LOCATION
JOUR, SEMAINE ET MOIS**



MD12

Mastic Mixer MD12
Propane - 12 gallons - Portable

Applicateur chauffé autonome conçu pour maintenir le matériau à une température efficace, pour appliquer le mastic. Bac à matériaux de plus grande capacité que tout autre fabricant et construit avec une construction en acier robuste conçue pour durer!



MM250DT

Mastic Mixer MM250DT
Diesel - 250 gallons - Trailer

Fondoir à mastic idéal pour les réparations de fissures et nids-de-poule grande largeur.

KERA180BRE
pour scellement de fissures
Diesel - 180 gallons - Trailer

Melter for crack repairs.



KERA180BRE

514 643-4649
INSTA-MIX.COM

QUÉBEC - ONTARIO - USA





Depuis plus de 28 ans!

InfraStructures

LE MAGAZINE DES UTILISATEURS D'ÉQUIPEMENT AU CANADA
D'UN OcéAN À L'AUTRE, TOUS LES SECTEURS DE L'INDUSTRIE